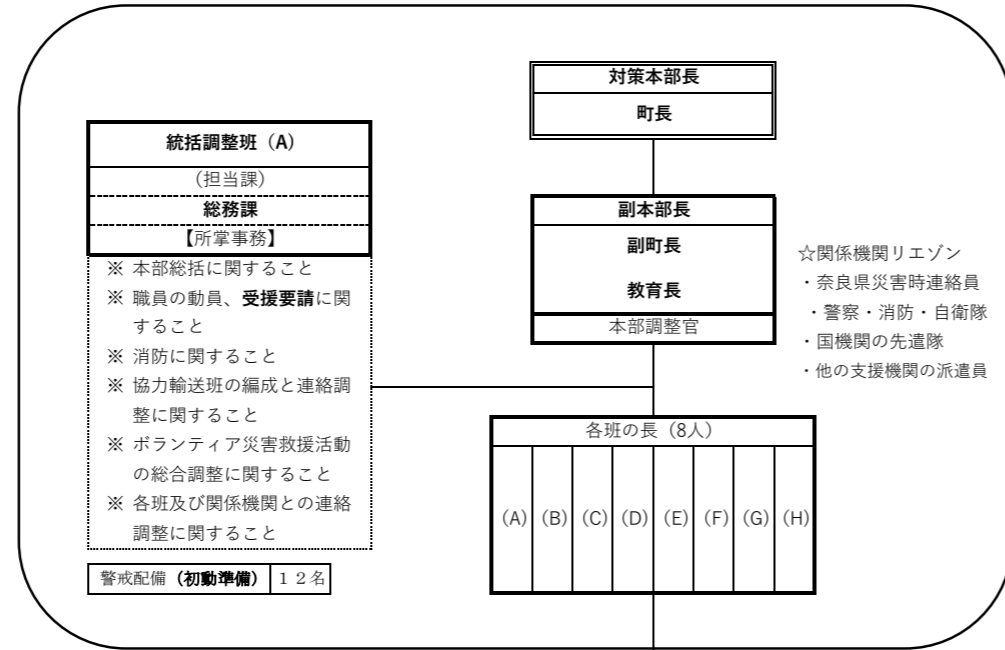


災害時対応業務分担



災害対策本部会議

☆関係機関リエゾン
 ・奈良県災害時連絡員
 ・警察・消防・自衛隊
 ・国機関の先遣隊
 ・他の支援機関の派遣員

警戒配備 (初動準備)	50
警戒配備 (初動配備)	20
警戒配備	19
第1号配備	20
第2号配備	6
合計	115

総務班 (B)
 (担当課・室)
 総合政策課・総務課
 議会事務局

【応急対策】

<総務係>
 ※ 電話受付に関する事
 ※ 受援調整に関する事 (体制整備及び指示)
 ※ その他各班の事務に属さないこと

<情報係>
 ※ 災害現状、被害状況の調査の取りまとめに関する事

<広報係>
 ※ 災害広報に関する事
 ※ 有線テレビに関する事

<議会係>
 ※ 議会との連絡に関する事

【復旧対策】
 ※ 被害に伴う予算の編成に関する事

警戒配備 (初動準備)	8名
警戒配備 (初動配備)	5名

生活基盤環境班 (C)
 (担当課)
 暮らし環境整備課

【応急対策】

<ライフライン復旧係>
 <環境支援係>
 ※ 土木建築の災害復旧に関する事
 ※ 住宅、道路、河川の災害応急対策に関する事
 ※ 水防対策に関する事
 ※ 堆積土砂の除去に関する事

※ 災害応急対策における建設業者との連絡調整に関する事
 ※ 災害時における交通規制に関する事
 ※ 上下水道施設の応急復旧に関する事
 ※ 飲料水の適の検査及び確保に関する事

【復旧対策】
 ※ 災害地域の災害廃棄物の処理に関する事
 ※ 災害地域の災害廃棄物の処理に関する事
 ※ 尿処理及び仮設トイレに関する事
 ※ 遺体の収容・処理及び埋火葬に関する事
 ※ 被災地及び避難所における清掃に関する事

警戒配備 (初動準備)	9名
警戒配備 (初動配備)	7名
警戒配備	4名
1号配備	9名

生活再建支援班 (D)
 (担当課)
 産業観光課

【応急対策】

※ 応急災害物資の輸送に関する事
 ※ 傷病者及び被災者の輸送に関する事
 ※ 商工業関係者の災害対策に関する事
 ※ 生活基盤環境班・避難支援班との連携に関する事
 ※ その他各班の補助業務

【復旧対策】
 ※ 文化財の復旧に関する事
 ※ 農林水産関係の被災調査及び災害復旧に関する事

警戒配備 (初動準備)	3名
警戒配備 (初動配備)	1名
警戒配備	1名
1号配備	3名
2号配備	2名

避難支援班 (E)
 (担当課)
 町民税務課

【応急対策】

<避難所運営係>
 ※ 避難所の開設、受入れに関する事
 ※ 避難場所の自治組織と連携した避難所の運営に関する事
 ※ 医療福祉救護班との連携に関する事

【復旧対策】
 ※ 被災家屋の調査、被災認定に関する事
 ※ リ災証明の発行に関する事
 ※ 被災者の生活相談に関する事

警戒配備 (初動準備)	4名
警戒配備 (初動配備)	2名
警戒配備	2名
1号配備	4名
2号配備	1名

医療福祉救護班 (F)
 (担当課)
 長寿福祉課

【応急対策】

※ 避難及び救護策に関する事
 ※ 避難所における応急災害物資及び義援物資の受入れに関する事
 ※ 被災者調査に関する事
 ※ 医療機関との連携に関する事

【復旧対策】
 ※ 災害救助法の適用に関する事
 ※ 日本赤十字社及び日赤医療班との連絡調整に関する事
 ※ 防疫及び食品衛生に関する事
 ※ 義援金の取り扱いに関する事
 ※ 災害時要援護者避難支援プランに関する事
 ※ 災害時要援護者の避難支援に関する事

警戒配備 (初動準備)	4名
警戒配備 (初動配備)	1名
警戒配備	6名
1号配備	3名
2号配備	1名

避難支援・受援・教育班 (G)
 (担当部局)
 教育委員会事務局
 協働のまち推進課

【応急対策】

※ 避難所 (教育関連施設) の開設、受入れに関する事
 ※ 受援拠点の開設受入れに関する事
 ※ 幼児、児童、生徒の被害調査、避難対策に関する事
 ※ 教育関連施設の被害調査及び応急修理に関する事

【復旧対策】
 ※ 応急教育計画の作成及び実施に関する事
 ※ 教材、学用品等の調達及び配給に関する事

警戒配備 (初動準備)	7名
警戒配備 (初動配備)	4名
警戒配備	6名
1号配備	1名
2号配備	2名

ボランティア調整班 (H)
 (担当部局)
 吉野町社会福祉協議会

【応急対策】

※ ボランティアセンターの開設と運営に関する事
 ※ 受援担当班との調整に関する事
 ※ 支援物資の受け入れと配布に関する事
 ※ 医療福祉救護班との連携と協力に関する事