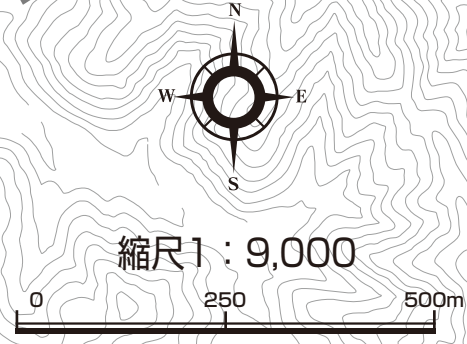
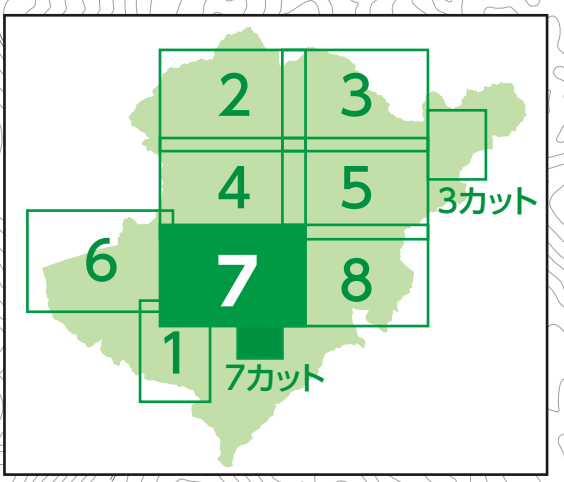
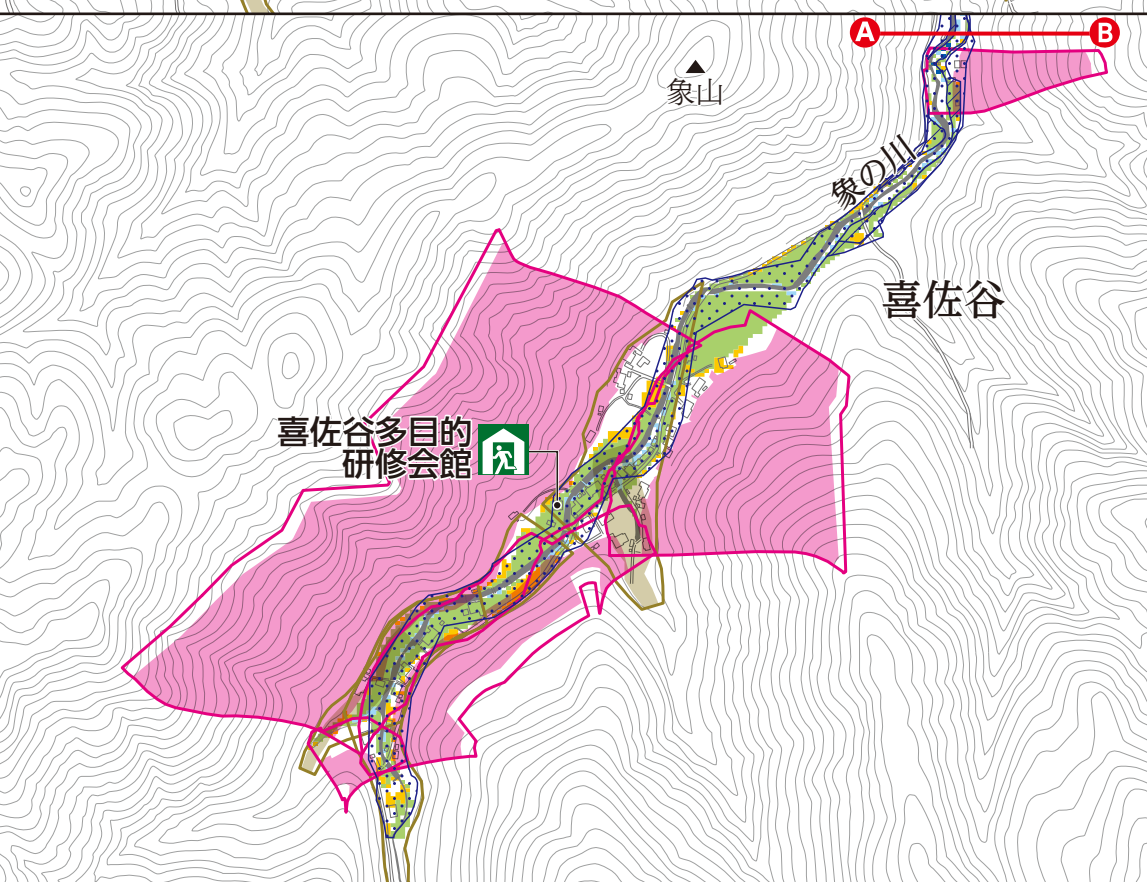


浸水区域(想定最大規模)		家屋倒壊等氾濫想定区域	土砂災害
早期・遅き避難区域	20m以上	河岸侵食	土石流 特別警戒区域(レッドゾーン)
	~20m未満	氾濫流	土石流 警戒区域(イエローゾーン)
	~10m未満		急傾斜地の崩壊 特別警戒区域(レッドゾーン)
	~5m未満		急傾斜地の崩壊 警戒区域(イエローゾーン)
	~3m未満		
	~0.5m未満		

※想定最大規模とは橋本地点上流域の48時間総雨量が678mmの場合です。



- 指定避難所兼指定緊急避難場所
- 福祉避難所
- AED(町管理)
- 水位観測所
- ヘリポート(災害時)
- 指定緊急避難場所
- 要配慮者利用施設
- 警察署
- 消防署
- CCTV
- 病院



左カットに続く