

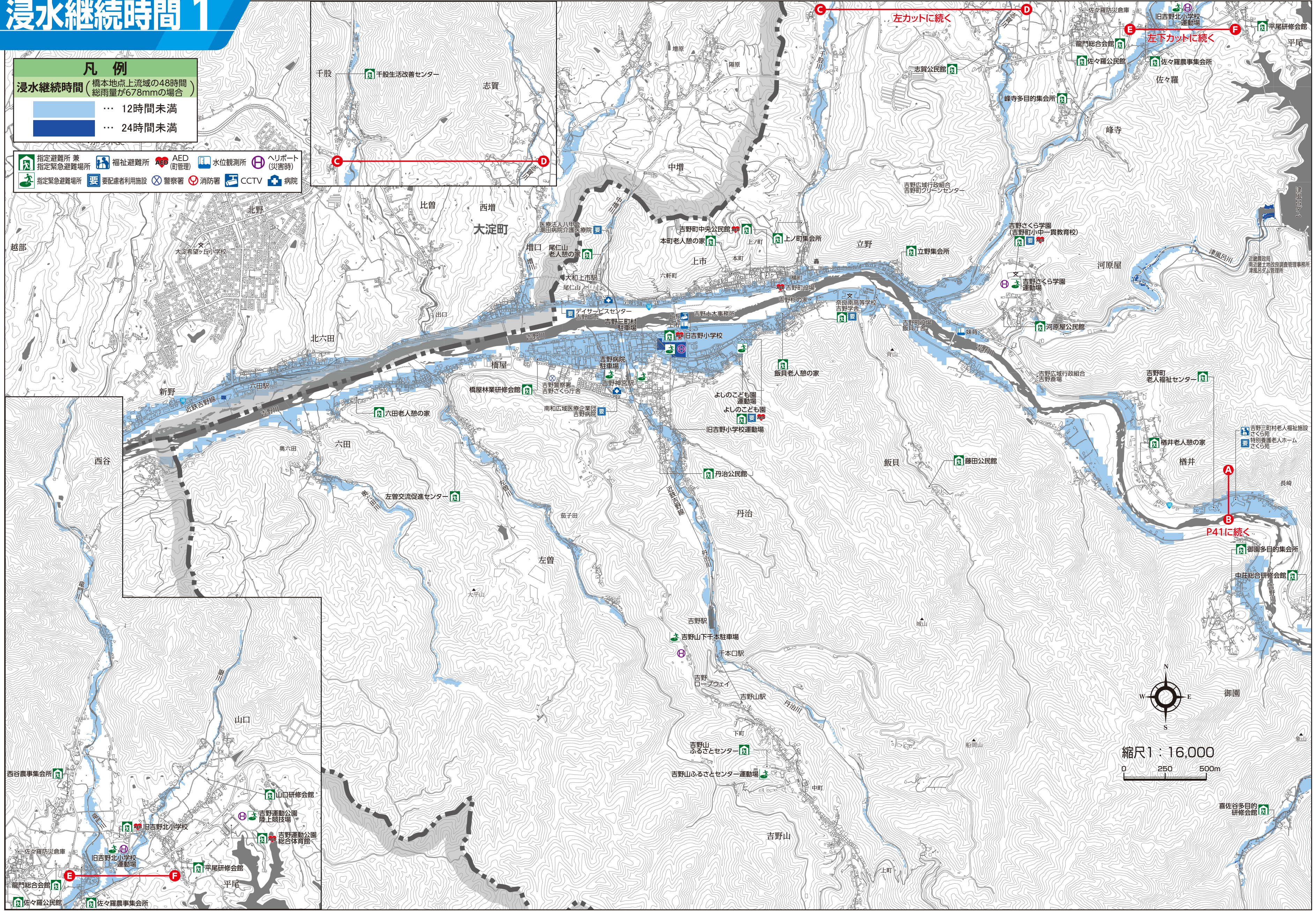
浸水継続時間 1

凡例

浸水継続時間 (橋本地点上流域の48時間)
総雨量が678mmの場合

- 浅い青 ... 12時間未満
- 濃い青 ... 24時間未満

- 指定避難所兼指定緊急避難場所
- 福祉避難所
- AED (管理)
- 水位観測所
- ヘルポート (災害時)
- 指定緊急避難場所
- 要配慮者利用施設
- 警察署
- 消防署
- CCTV
- 病院



縮尺 1 : 16,000

0 250 500m