

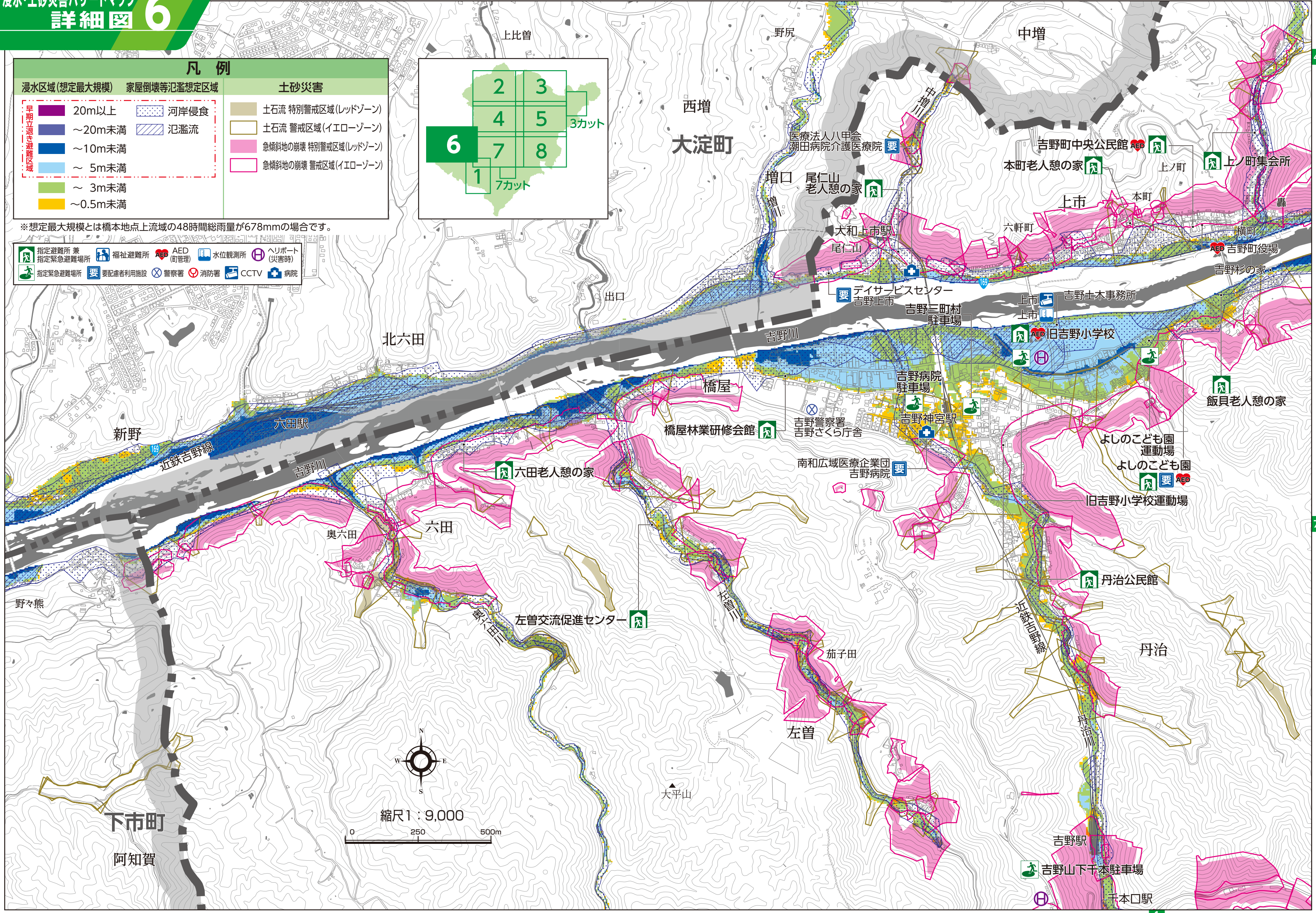
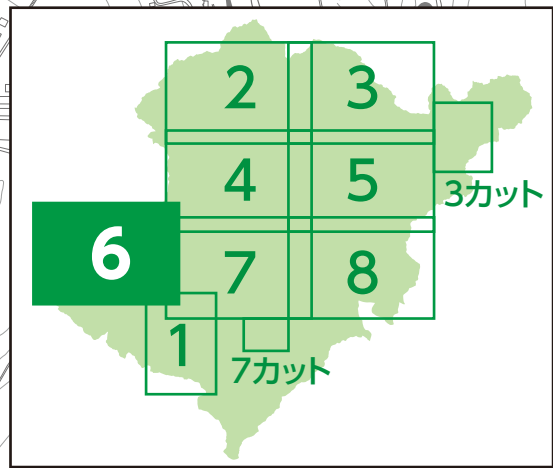
凡例	
浸水区域(想定最大規模)	家屋倒壊等氾濫想定区域
20m以上	河岸侵食
～20m未満	氾濫流
～10m未満	
～5m未満	
～3m未満	
～0.5m未満	

土砂災害	
土石流 特別警戒区域(レッドゾーン)	
土石流 警戒区域(イエローゾーン)	
急傾斜地の崩壊 特別警戒区域(レッドゾーン)	
急傾斜地の崩壊 警戒区域(イエローゾーン)	

※想定最大規模とは橋本地点上流域の48時間総雨量が678mmの場合です。

指定避難所兼指定緊急避難場所 福祉避難所 AED(町管理) 水位観測所 ヘルポート(災害時) 指定緊急避難場所 要配慮者利用施設 警察署 消防署 CCTV 病院



縮尺1:9,000  
0 250 500m