

令和3年度こども園児数（令和3年4月1日現在）

【人】

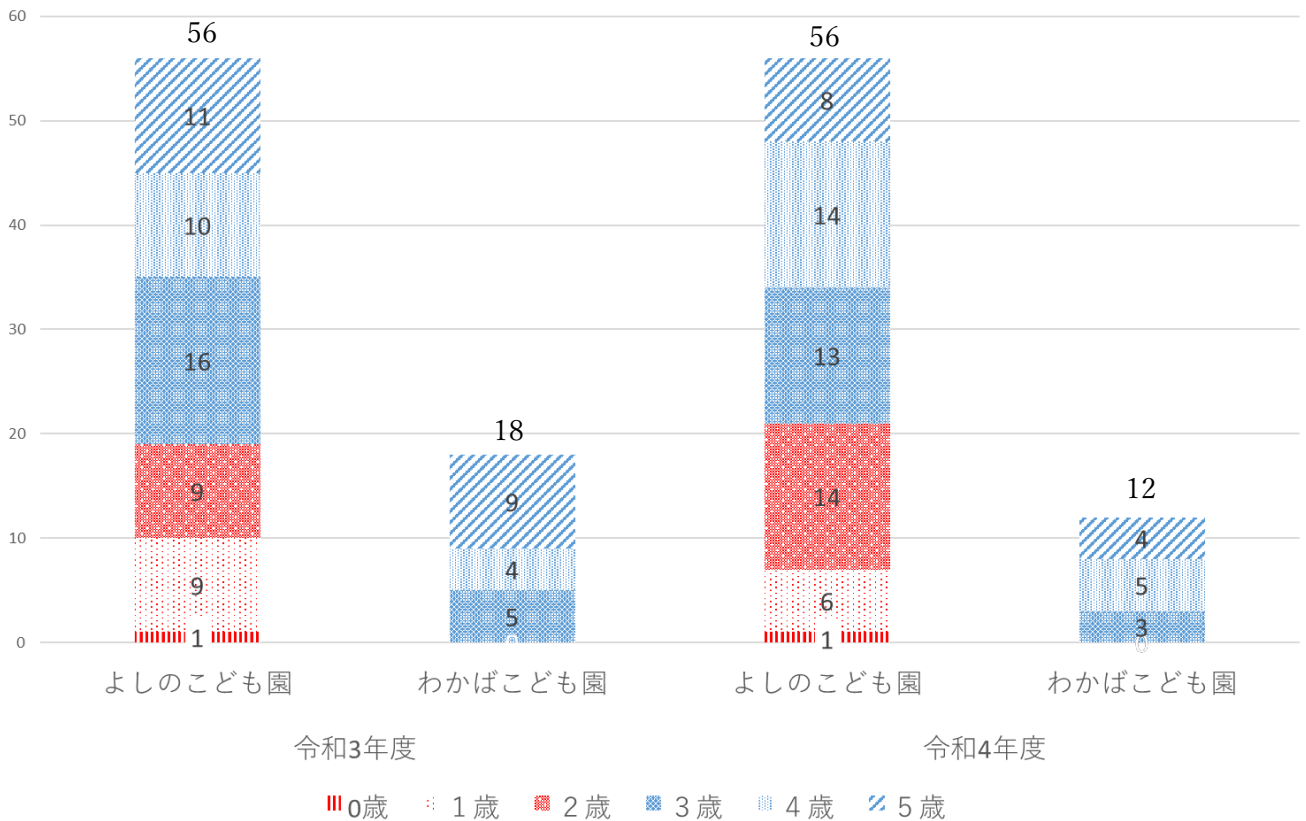
	0歳	1歳	2歳	3歳	4歳	5歳	計
よしのこども園	1	9	9	16	10	11	56
わかばこども園	—	—	—	5	4	9	18
合計	1	9	9	21	14	20	74
町内幼児数	15	14	20	20	17	23	109
吉野小学校	9	7	10	11	8	8	53
吉野北小学校	6	7	10	9	9	15	56

令和4年度こども園園児予定数（令和4年4月1日）

【人】

	0歳	1歳	2歳	3歳	4歳	5歳	計
よしのこども園	1	6	14	13	14	8	56
わかばこども園	—	—	—	3	5	4	12
合計	1	6	14	16	19	12	68
町内幼児数	11	18	16	18	21	16	100
吉野小学校	7	10	9	10	11	10	57
吉野北小学校	4	8	7	8	10	6	43

こども園園児数



令和3年度児童数

【人】

	1年	2年	3年	4年	5年	6年	計
吉野小学校	16	13	8	16	23	16	92
吉野北小学校	10	15	14	8	12	18	77
合計	26	28	22	24	35	34	169

令和4年度児童数予定数

【人】

	1年	2年	3年	4年	5年	6年	計
吉野小学校	23	26	28	22	24	35	158

令和5年度児童数予定数

【人】

	1年	2年	3年	4年	5年	6年	計
吉野小学校	16	23	26	28	22	24	139

令和6年度児童数予定数

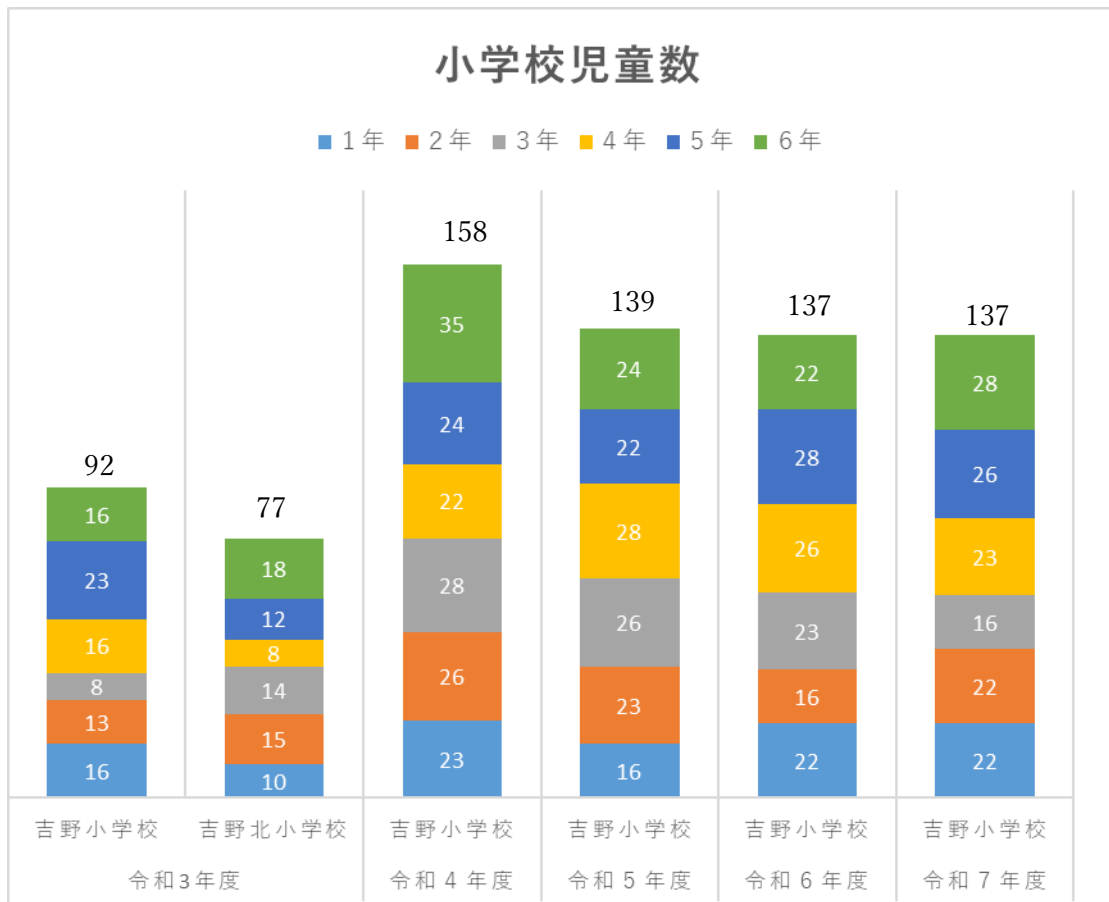
【人】

	1年	2年	3年	4年	5年	6年	計
吉野小学校	22	16	23	26	28	22	137

令和7年度児童数予定数

【人】

	1年	2年	3年	4年	5年	6年	計
吉野小学校	22	22	16	23	26	28	137



令和3年度生徒数（令和3年4月1日）【人】

	1年	2年	3年	計
吉野中学校	34	36	29	99

令和4年度生徒数予定数【人】

	1年	2年	3年	計
吉野中学校	34	34	36	100

令和5年度生徒数予定数【人】

	1年	2年	3年	計
吉野中学校	35	34	34	107

令和6年度生徒数予定数【人】

	1年	2年	3年	計
吉野中学校	24	35	34	105

令和7年度生徒数予定数【人】

	1年	2年	3年	計
吉野中学校	22	35	34	92

