

令和4年度こども園児数（令和4年4月1日現在） 【人】

	0歳	1歳	2歳	3歳	4歳	5歳	計
よしのこども園	0	6	13	14	15	8	56
わかばこども園	—	—	—	3	5	4	12
合計	0	6	13	17	20	12	68
町外保育施設		3	0	2	1	3	9
未就園児	14	9	4	0	0	1	28
町内幼児数	14	18	17	19	21	16	105

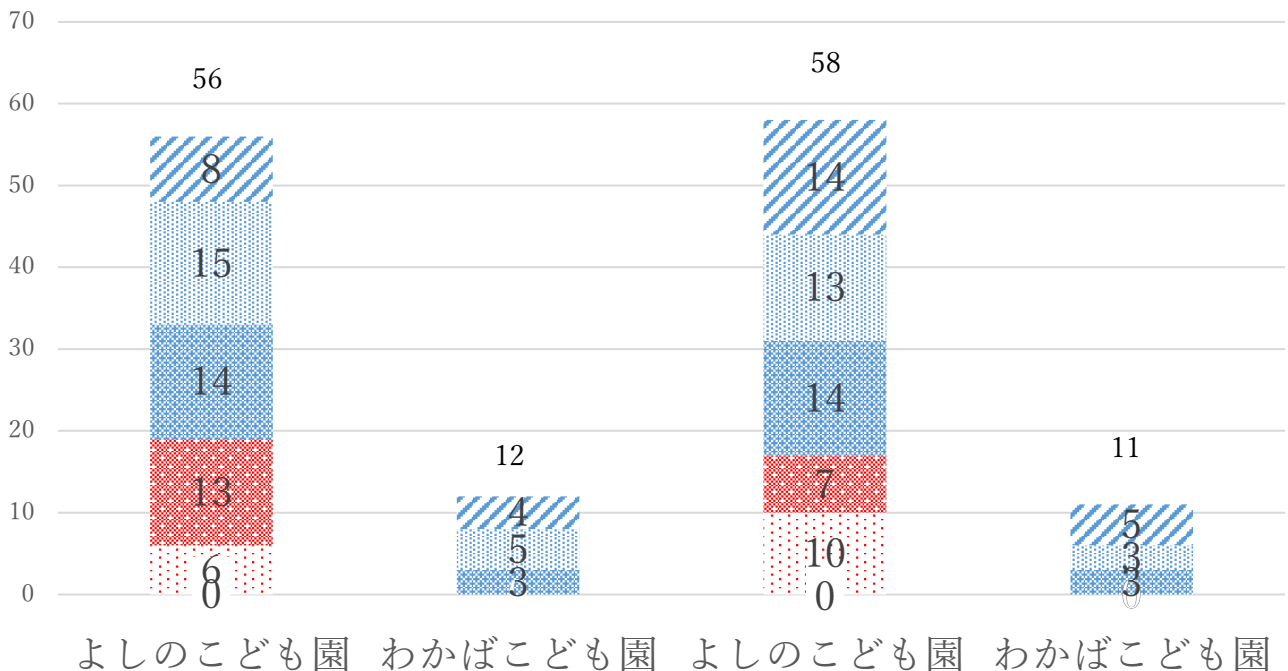
※受託（町外）の園児は含まない。

令和5年度こども園園児予定数（令和5年4月1日） 【人】

	0歳	1歳	2歳	3歳	4歳	5歳	計
よしのこども園	0	10	7	14	13	14	58
わかばこども園	—	—	—	3	3	5	11
合計	0	10	7	17	16	19	69
町外保育施設	0	0	2	2	3	2	9
未就園児	9	4	8	0	0	0	21
町内幼児数	9	14	17	19	19	21	99

※受託（町外）の園児は含まない。

こども園園児数



令和4年度

令和5年度

0歳 1歳 2歳

令和3年度児童数

【人】

	1年	2年	3年	4年	5年	6年	計
吉野小学校	16	13	8	16	23	16	92
吉野北小学校	10	15	14	8	12	18	77
合計	26	28	22	24	35	34	169

令和4年度児童数予定数

【人】

	1年	2年	3年	4年	5年	6年	計
吉野小学校	23	26	29	23	23	35	159

令和5年度児童数予定数

【人】

	1年	2年	3年	4年	5年	6年	計
吉野小学校	16	23	26	29	22	23	139

令和6年度児童数予定数

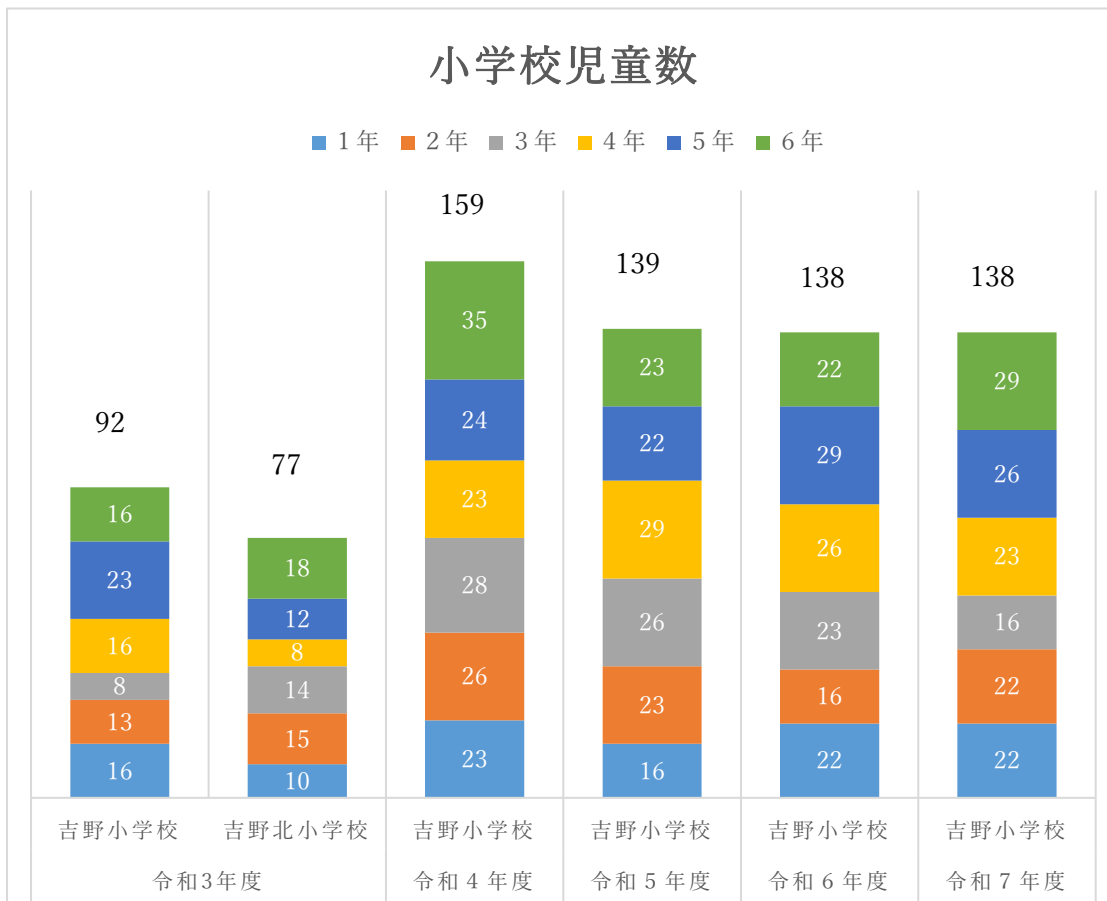
【人】

	1年	2年	3年	4年	5年	6年	計
吉野小学校	22	16	23	26	29	22	138

令和7年度児童数予定数

【人】

	1年	2年	3年	4年	5年	6年	計
吉野小学校	22	22	16	23	26	29	138



令和3年度生徒数（令和3年4月1日） 【人】

	1年	2年	3年	計
吉野中学校	34	36	29	99

令和4年度生徒数予定数 【人】

	1年	2年	3年	計
吉野中学校	32	34	36	102

令和5年度生徒数予定数 【人】

	1年	2年	3年	計
吉野中学校	35	32	33	100

令和6年度生徒数予定数 【人】

	1年	2年	3年	計
吉野中学校	23	35	32	90

令和7年度生徒数予定数 【人】

	1年	2年	3年	計
吉野中学校	22	23	35	80

