

町職員人事異動

平成30年度から

産業観光振興課に

有害鳥獣対策室を設置

平成30年4月1日付けをもって、次のとおり人事異動が発令されました。

()内は旧任

町長部局

参事級

▼総合政策参事

(総合政策参事兼総合政策課長)

北谷 隆範

▼住民・福祉参事

(住民・福祉参事兼長寿福祉課長)

小泉 喜弘

▼産業・観光参事兼産業観光振興課長

兼木のまち推進室長

(産業・観光参事兼産業観光振興課長兼観光交流室長兼木のまち推進室長)

宮本 憲一

課長級

▼総合政策課長

(町長付課長吉野広域行政組合派遣)

吉村 直樹

▼長寿福祉課長(長寿福祉課 主幹)

久野 史人

▼産業観光振興課観光交流室長

(産業観光振興課 課長補佐)

坂本やよい

▼総合政策課付課長吉野広域行政組合派遣(教育委員会事務局長)

森脇登志男

主幹級

▼産業観光振興課有害鳥獣対策室長

(暮らし環境整備課 主幹)

中本 康孝

課長補佐級

▼暮らし環境整備課 課長補佐

(産業観光振興課 課長補佐)

岡本 弘文

▼暮らし環境整備課 課長補佐

(暮らし環境整備課 主任)

松葉 史人

▼産業観光振興課 課長補佐

(総合政策課 課長補佐)

細川 雅康

主任級

▼暮らし環境整備課 主任

(税務収納課 主任) 松本かをり

▼産業観光振興課 主任

(産業観光振興課付主任 県実務研修員派遣) 中 武史

▼長寿福祉課 主任

(長寿福祉課 技術員)

森井志津佳

▼長寿福祉課 主任

(長寿福祉課 技術員)

榎本 陽子

主査級等

▼総合政策課 主査

(暮らし環境整備課 主査) 梅田ひとみ

▼財務課 主査

(暮らし環境整備課 主査) 榎井 正利

▼町民課 主査

(暮らし環境整備課 主査)

峠 香織

▼町民課 主査(財務課 主査)

高木 梓

▼暮らし環境整備課 主事

(暮らし環境整備課付主事 県実務研修員派遣) 浦谷 仁規

▼暮らし環境整備課環境対策室 主任

業務員 (暮らし環境整備課環境対策室 主任) 寺田 誠

派遣等

▼暮らし環境整備課環境対策室 主査

(吉野広域行政組合から派遣) 高根 治雄

▼産業観光振興課付主査

県実務研修員派遣 (産業観光振興課 主査) 山本 智康

新規採用

▼町民課 主査

堀内 圭子

▼税務収納課 主事補

小澤 美予

▼産業観光振興課 主査

西村なぎさ

▼産業観光振興課 主査

徳永 拓

▼暮らし環境整備課環境対策室 主査

山本 哲也

▼暮らし環境整備課環境対策室 主査

水本 光男

▼暮らし環境整備課環境対策室 主査

嶺 和親

▼暮らし環境整備課環境対策室 主査

業務員 和親

再任用職員

▼総合政策課付参与

(暮らし環境整備課環境対策室付参与) 吉岡 正弘

▼暮らし環境整備課付参与

さくら広域環境衛生組合派遣 浦西 正純

退職

▼浦西 正純

(暮らし環境整備課付参事)

▼入江 京子

(町民課 業務員)

教育委員会部局

課長級

▼教育委員会事務局長兼学校教育推進室長

(教育委員会事務局学校教育推進室長) 紙森 智章

課長補佐級

▼教育委員会事務局 事務局長補佐

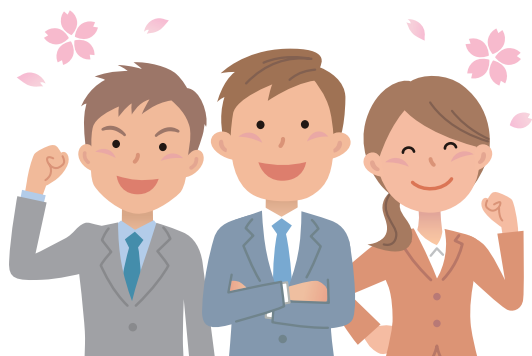
兼龍門総合会館長 (総合政策課付・課長補佐 NPO 法人日本で最も美しい村連合派遣) 福井久美子

▼教育委員会事務局 事務局長補佐

(産業観光振興課 主任) 鍋谷 英昭

▼教育委員会事務局 事務局長補佐

(教育委員会事務局 事務局長補佐) 門西 克将



▼わかばこども園長兼事務局長補佐
(わかばこども園 園長)

中山 智美

主任級

▼教育委員会事務局 主任

(長寿福祉課 主任) 山本 英樹

▼わかばこども園 主任

(わかばこども園 保育教諭)

仲本 昌代

新規採用

▼よしのこども園 保育教諭

田中あずさ

▼よしのこども園 保育教諭

栄靄 裕香

退職

竹村 昌子

(わかばこども園 保育教諭)

新規採用職員紹介

水本光男

吉野町の職員として、町の美化、住民サービスに尽力します。

嶺 和親

地域の美化活動に貢献できるように職務に取り組んでいきたいです。

山本哲也

職員として吉野町に貢献できるように力を尽くしたいと思います。

西邊 僚

わからない事はばかりですが吉野町職員の自覚を持ち、頑張りたいです。

徳永 拓

私は、吉野町の人と木が好きな職員として、精一杯頑張ります。

堀内圭子

吉野町に貢献できるよう、精進を重ねていきたいと思っています。



左から 西邊 山本 嶺 水本



左から 田中 栄靄 小澤 西村 堀内 徳永

西村なぎさ

吉野町のために精一杯がんばりますので、よろしくお願い致します。

小澤美予

吉野町の職員として、吉野町の発展のために一生懸命頑張ります。

栄靄 裕香

子どものことを一番に考え、楽しい保育をしたいと思っています。

田中あずさ

県外より来ましたので、また新たに吉野町のこども園の保育を学んでいきたいです。



吉野町は「日本遺産 (Japan Heritage)」の認定を受けています

「森に生まれ、森を育んだ人々の暮らしと
ところ～美林連なる造林発祥の地
“吉野”～」

JAPAN HERITAGE
日本遺産

吉野町は「日本で最も美しい村」連合に
加盟しています

