

笑顔が集う町!笑顔あふれる吉野町

11月の中央公民館図書室の開館情報

開館日 水曜日 8日、15日、22日、29日
13時～16時30分
土曜日 11日、18日、25日
9時～12時、13時～16時30分

本に恋する季節になりました!

10月27日～11月9日は読書週間です。
中央公民館図書室では、「どくしょのもり」コーナーの本が10月末に入れ替わります。
また、図書室にない本は、県立図書情報館から取り寄せることができます。是非ご利用ください。

11月の手づくり図書館開館情報

○「りゅうもんぶんこ えほんのおへや」

○場 所 吉野町中央公民館
○開館日時 水曜日 1日、8日、15日、22日、29日
10時～12時、13時～16時30分。
15日は10時30分からお話し会を開催します。

●詳しくは、こども園・小学校にてお配りする「りゅうもんぶんこ えほんのおへやだより」をご覧ください。

○「木の子文庫」

○場 所 吉野見附「三茶屋」
○開館日時 4日、6日、11日、13日、17日、18日、20日、24日、25日、27日
10時～15時(土曜日は13時～16時)
問合せ先 メール kinokobunko@gmail.com

平成29年度人権教育「さわやかセミナー」

子ども、女性、高齢者、「障害者」等が安心して暮らせる地域社会は、すべての人が安心して暮らせる社会です。今一度、人と人、人と地域の関係を人権の「視点」でつないでいく必要があります。

「人権のまちづくり」に取り組んで10年が経過しました。その成果と課題を共有し、一人一人が大切にされる地域社会をめざしましょう。

演 題 人権のまちづくりを提唱して10年、成果と課題
提案者 吉野町教育委員会事務局 西田 一
開催日 ●11月14日(火) 宮滝河川交流センター
●11月17日(金) 吉野山ふるさとセンター
●11月29日(水) 吉野見附「三茶屋」
●時間は、いずれも19時30分～21時00分
●手話通訳士が必要な方は、事前にご連絡ください。

お問い合わせは、
教育委員会事務局社会教育係までご連絡ください。
〒639-3111 吉野町上市133
TEL(32)0190 FAX(32)5689
e-mail:syakai_e@town.yoshino.lg.jp

近鉄文化サロン× 吉野歴史資料館連携講座

○期 日 11月18日(土)10時30分～12時00分
○演 題 「大汝詣り-聖地と禊-」
○話 者 当町職員
○場 所 and4階 近鉄文化サロン阿倍野
大阪市阿倍野区阿倍野筋2-1-40
○受講料 近鉄文化サロン会員 1,188円
一般 1,620円
※詳細確認・お申込み等は近鉄文化サロン阿倍野
TEL.06(6625)1771まで

吉野歴史資料館現地学習会(12月)

○期 日 平成29年12月1日(金)
○定 員 21名
○参加費 500円(別途、入館料・バス燃料代等必要)
○内 容
●バスにて、天武天皇創建の斎宮跡・斎宮歴史博物館(三重県明和町)を巡ります。
吉野には17時頃帰着予定。
(交通状況により前後する可能性があります。)
○集 合 吉野歴史資料館駐車場に9時00分
または吉野町中央公民館に9時15分
○申 込 電話又はFAXにて下記問合せ先まで。
○備 考
●歩きやすい服装でご参加ください。
●昼食は道の駅などの施設で停車しますので、各自でお願いします。
(お弁当の持ち込みも可能です。)
●当日午前7時の時点で、吉野町及び目的地周辺に何らかの気象警報が発令されている場合、事業を中止します。

歴史講演会

「花笠行事の来た道-伊賀・甲賀の
花奪い行事と伊勢南街道の祇園祭-」
期 日 平成29年11月11日(土)14時～15時30分
話 者 吉野歴史資料館 館長 池田 淳
○場 所 吉野町中央公民館
○定 員 80名 ○参加費 500円
○申 込
はがき・電話・faxのいずれかで、
お名前・ご住所・ご連絡先を左記問い合わせ先まで
お知らせください。
後日、受講票をお送りします。
○備 考
当日正午の時点で吉野町に何らかの気象警報が発令されている場合、講演会を中止します。

吉野町まちのうた 『いにしえびとのおくりもの』 (ヒロディー譜)

Andantino (♩=88)
優雅に誇りをもって

小瀬 幸子 作詞
牧野 卓央 作曲



1. やまさと の きせつ の うつ ろ い う つ く し く
2. やまさと の くらし の うつ ろ い う つ る わ し く
3. やまさと の じか ん の う つ ろ い た え ま な く



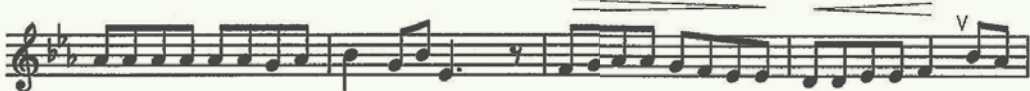
あ さ ぎ り け む る や ま や ま に シ ロ ヤ マ ザ ク ラ さ き ほ こ
あ み ど り の や ま に こ だ ま す る み な び と た ち の た か ほ き こ
ゆ う や け そ ら に そ ま る や ま か わ も に う つ る ひ の ひ か



る え り か れ き ぜ き ほ の し う さ に さ ま や き こ だ ち の か つ お く り る と き る
り さ ま な び た れ き し た を に む か い と き と



に さ に や と さ し く と き る に さ た の し く わ た
に お だ い や か と き に と お ほ ら か わ た



し た ち の や ま に い ま の こ る
し た ち の そ ら に い ま ひ び く (1~3) い に し え び と か ら お く ら れ た ふ る
し た ち の か わ に い ま お も う



さ と よ し の の た か ら も の の

※吉野町まちの歌は吉野町公式ホームページでお聴きいただけます。(http://www.town.yoshino.nara.jp/about/)

上市スタンドの出店情報

吉野町では空き家や空き店舗を活用し、地域の賑わいをつくろうという目的で上市にある空き店舗を活用したチャレンジショップ『上市スタンド』の運営をNPO 法人空き家コンシェルジュに委託しています。『上市スタンド』は上市郵便局前の旧わたなべ呉服店の場所にあります。

お気軽にお越し
ください



出店名	内容	開店日
食堂わたなべさん所(とこ)	4回目を迎える地域の方々による食堂。ちらし寿司やおでんなど多数のおかずが登場。喫茶スペースでもコーヒーやケーキなど提供されます。主催：吉野町社会福祉協議会Tel.32-8978	11月13日(月) 11:00~12:30 すぎ
よもぎ	厳選された日本茶や和菓子の創作デザートを提供。	11月24日(金)11:00~ 売り切れ次第終了
夢幻堂	恵美ちゃんのほぐし処。マッサージ20分1,000円～。要予約。予約先：店主 高橋 恵美 090-8216-9329	毎週火曜日 13:00 ~ 20:00

※内容・時間等は変更になる場合があります。詳しくは下記までお問い合わせください。

お問い合わせ

NPO法人空き家コンシェルジュ 吉野事務所
電話:39-9030(9:00~17:00 定休日:水・土)

