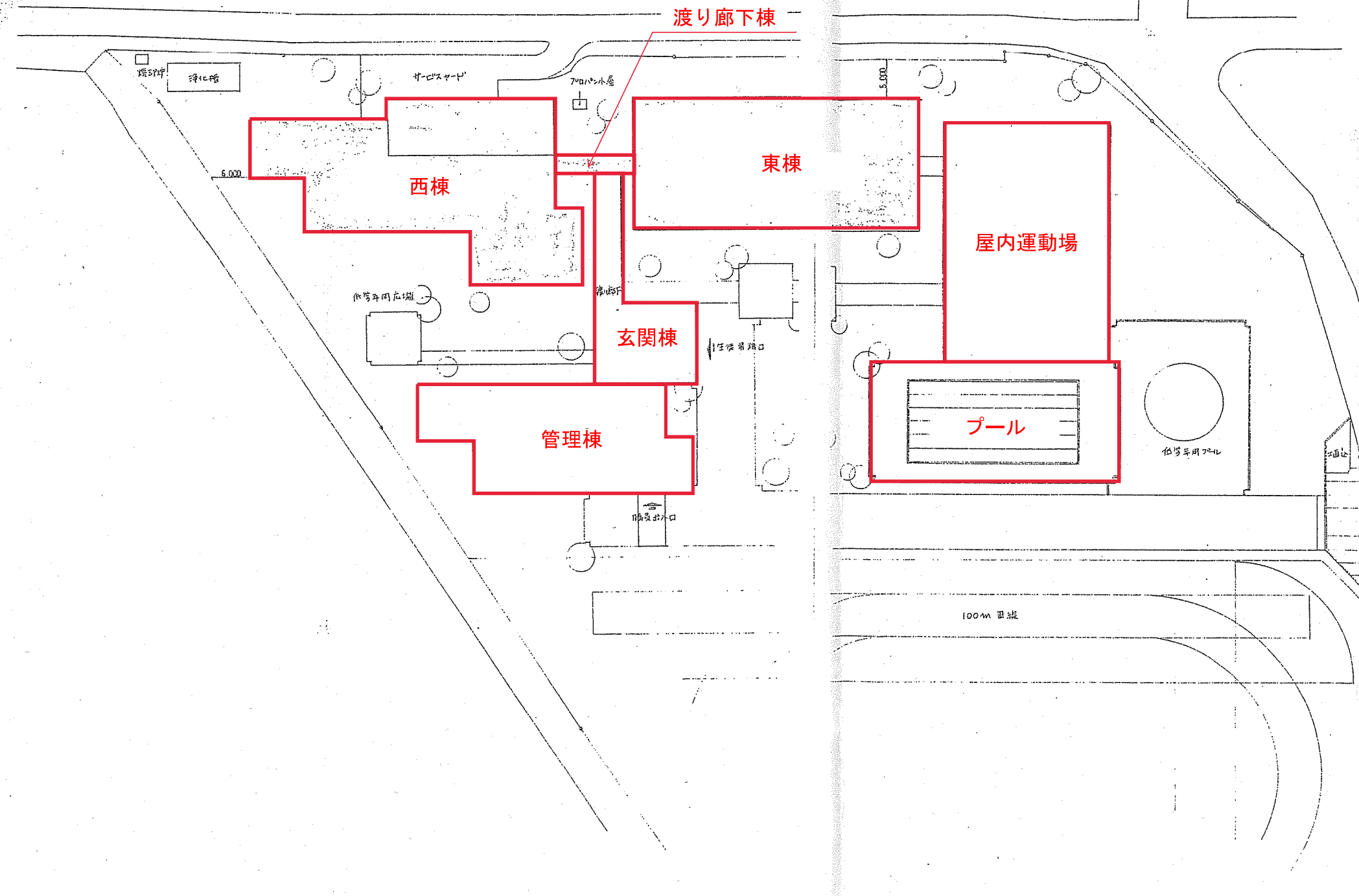


DESIGN-LIST
(概略) 吉野小学校大規模 改修 工事設計図
DATA 作成年月日
1

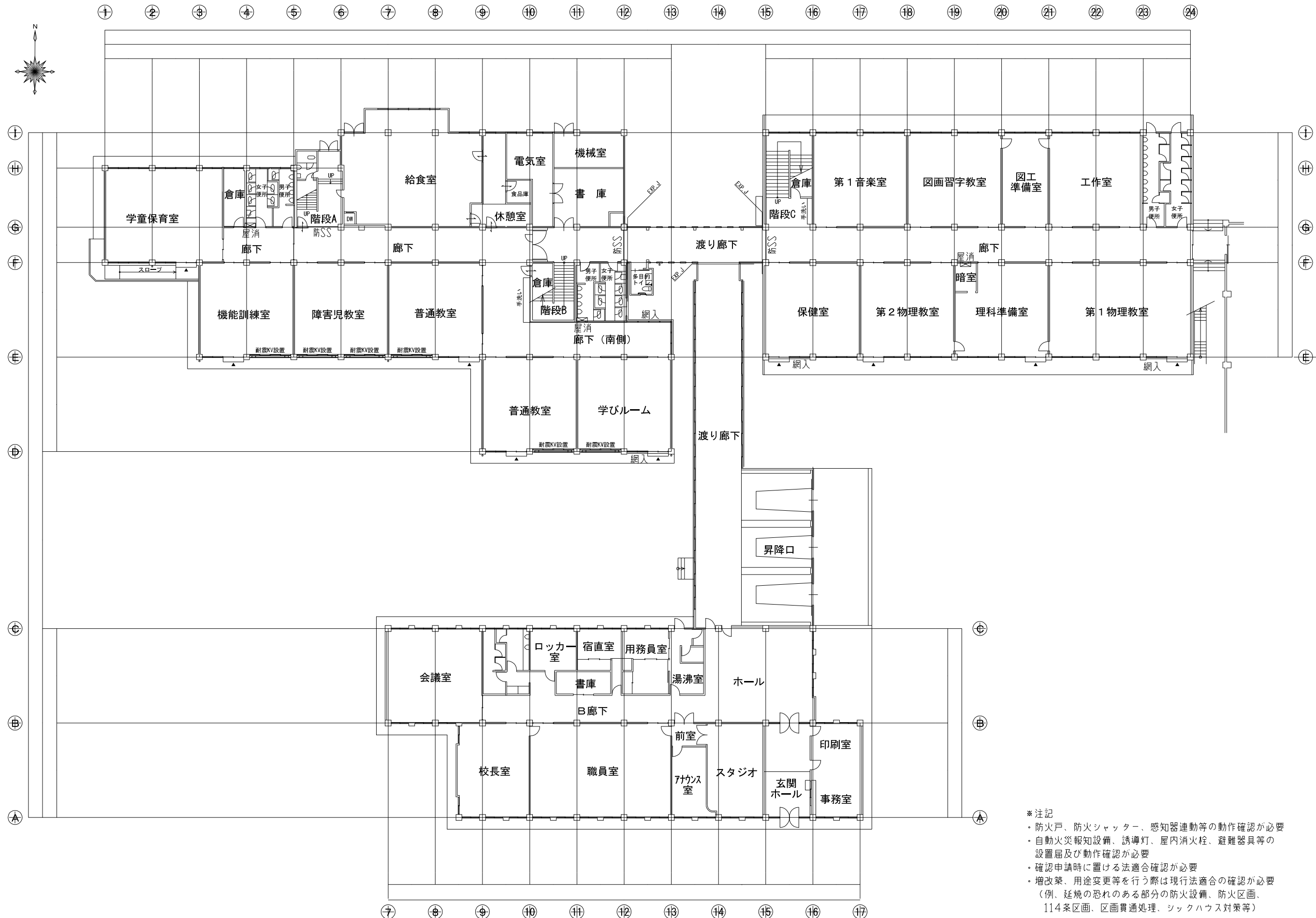


株式会社 榎谷設計
 ○奈良榎谷一級建築士事務所
 管理建築士 五十嵐 要 朝
 一級建築士 No. 49265

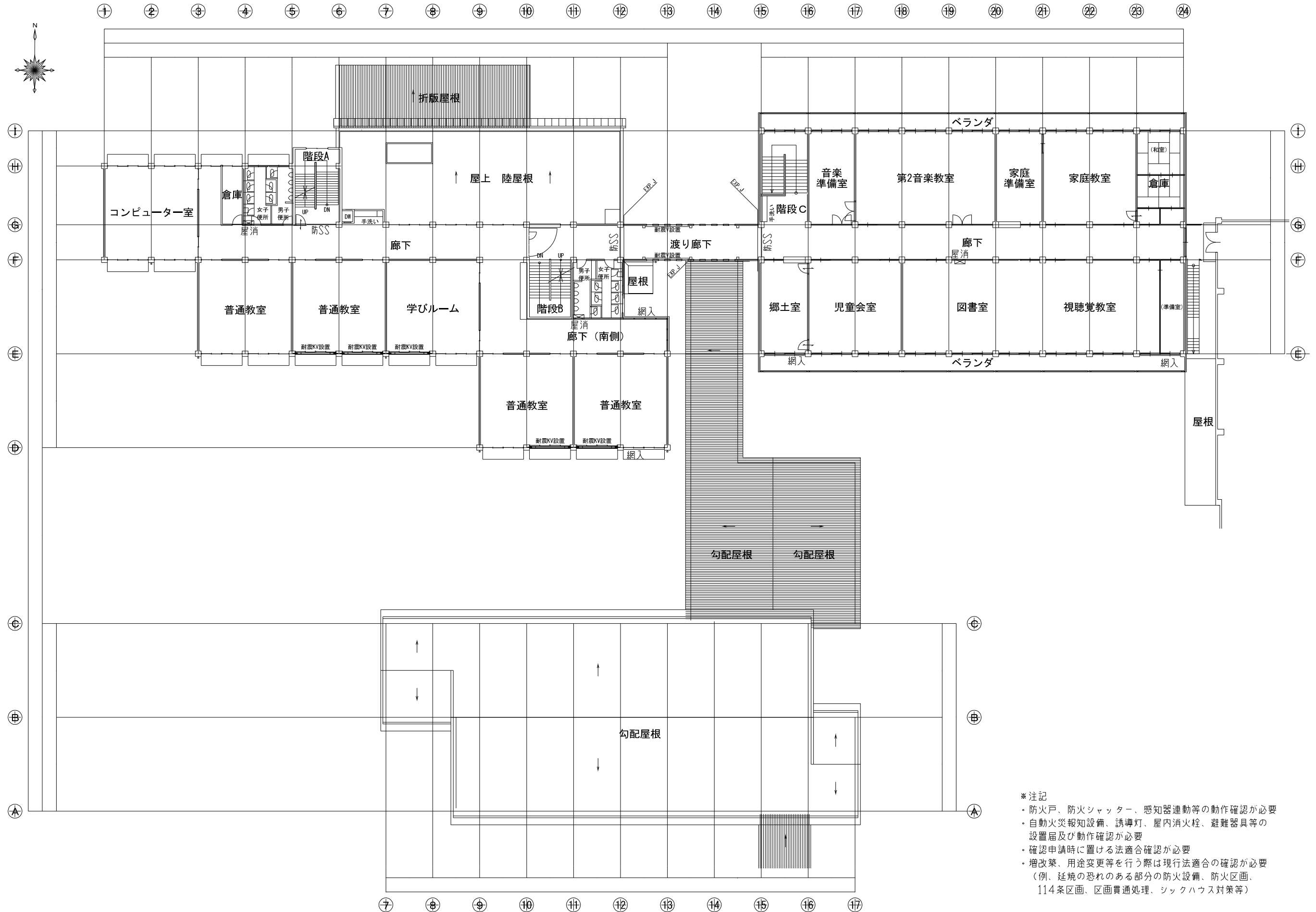
© 2012.07

図面名称 縮尺
 配置図

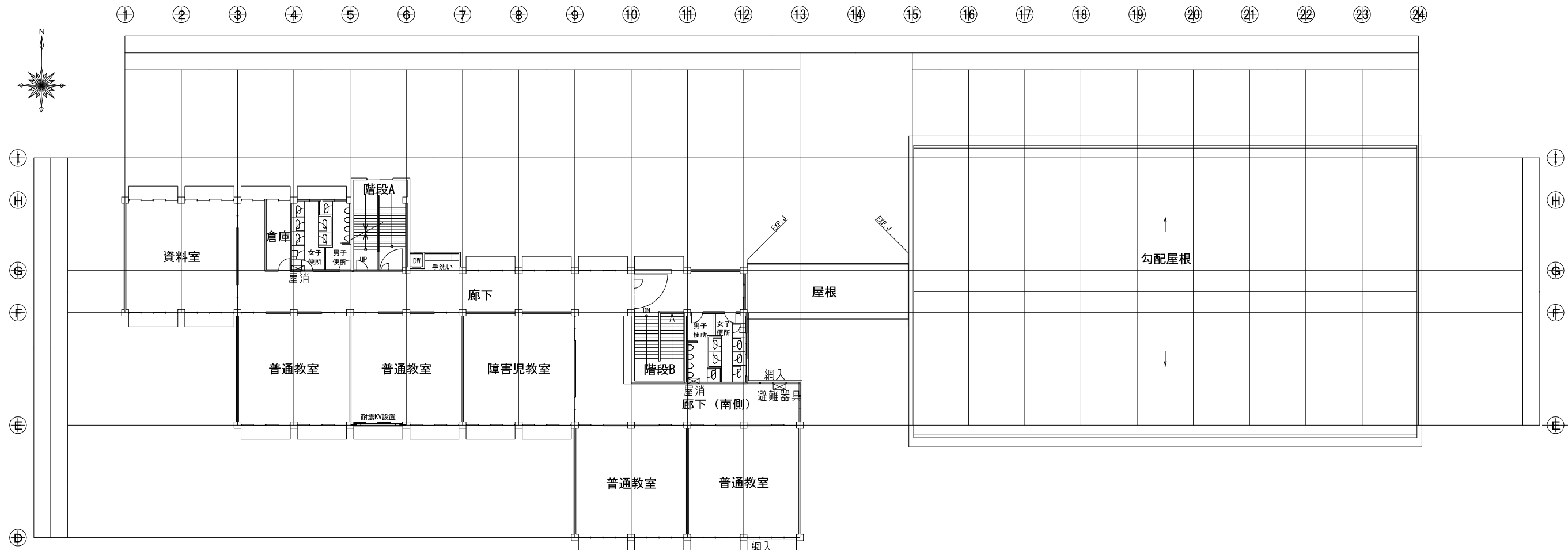
NO 02



※注記
 ・防火戸、防火シャッター、感知器連動等の動作確認が必要
 ・自動火災報知設備、誘導灯、屋内消火栓、避難器具等の設置届及び動作確認が必要
 ・確認申請時に置ける法適合確認が必要
 ・増改築、用途変更等を行う際は現行法適合の確認が必要
 (例、延焼の恐れのある部分の防火設備、防火区画、114条区画、区画貫通処理、シックハウス対策等)

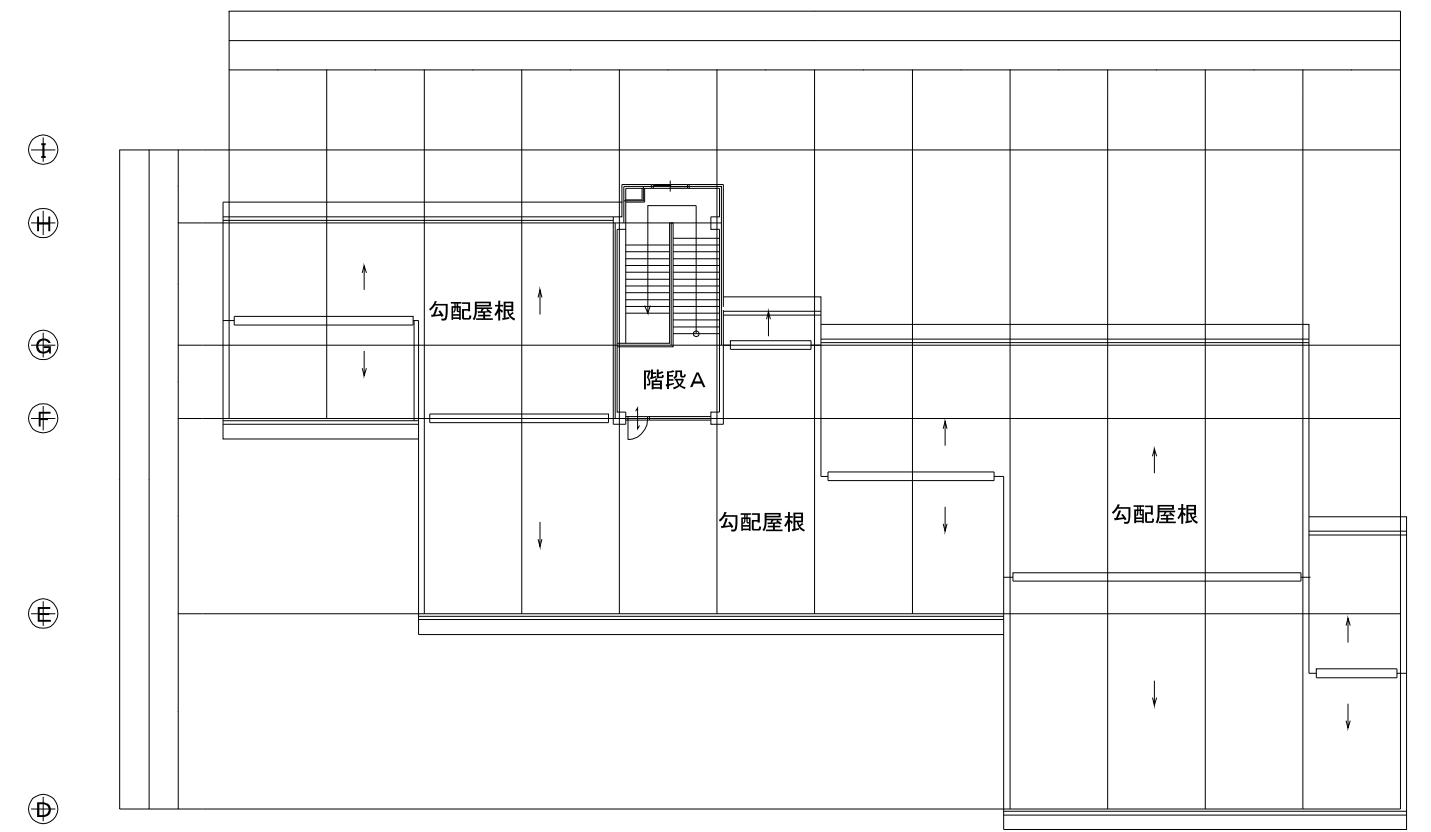


※注記
 ・防火戸、防火シャッター、感知器連動等の動作確認が必要
 ・自動火災報知設備、誘導灯、屋内消火栓、避難器具等の設置届及び動作確認が必要
 ・確認申請時に置ける法適合確認が必要
 ・増改築、用途変更等を行う際は現行法適合の確認が必要
 (例、延焼の恐れのある部分の防火設備、防火区画、114条区画、区画貫通処理、シックハウス対策等)

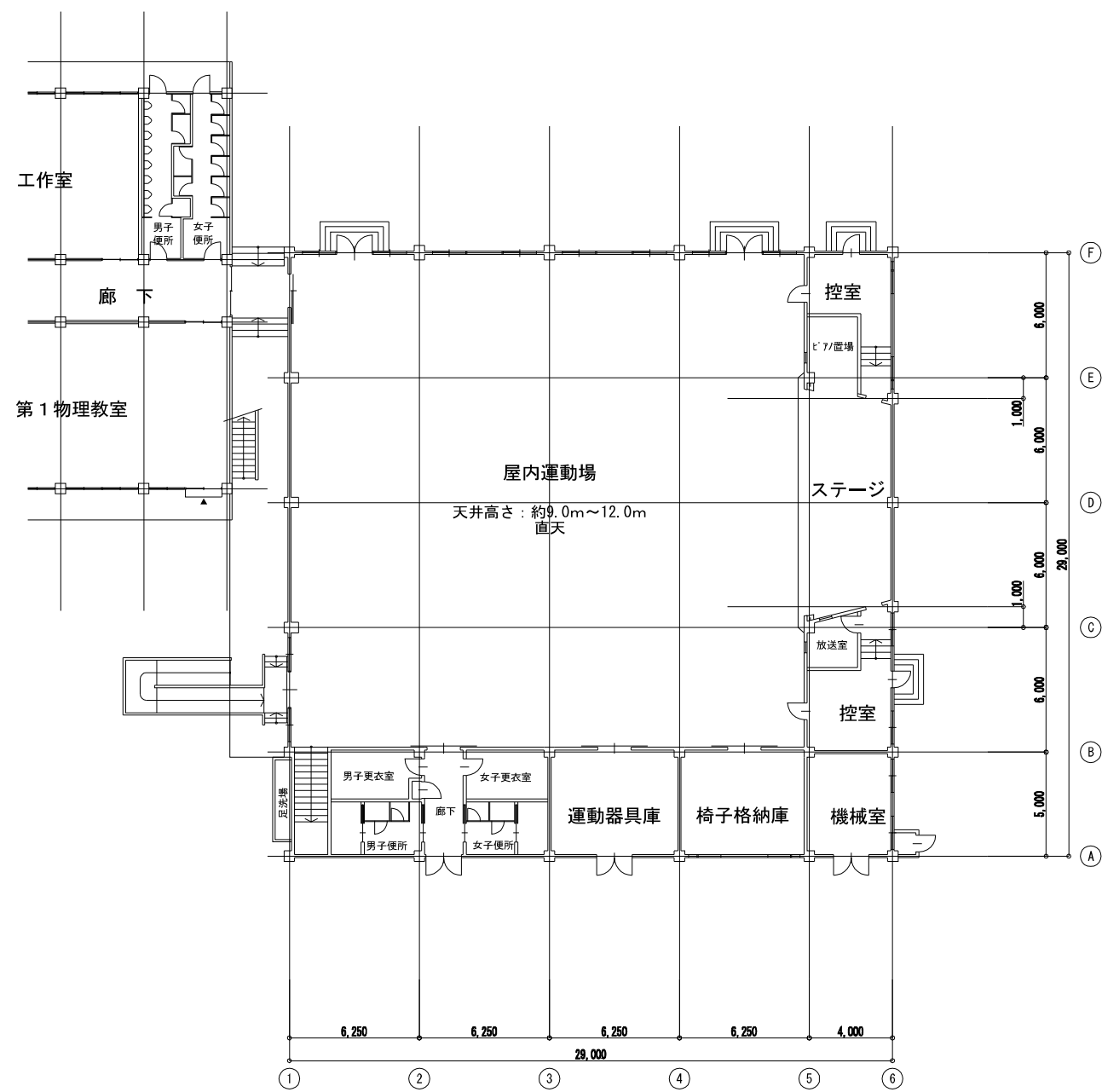


3階平面図 S=1:300

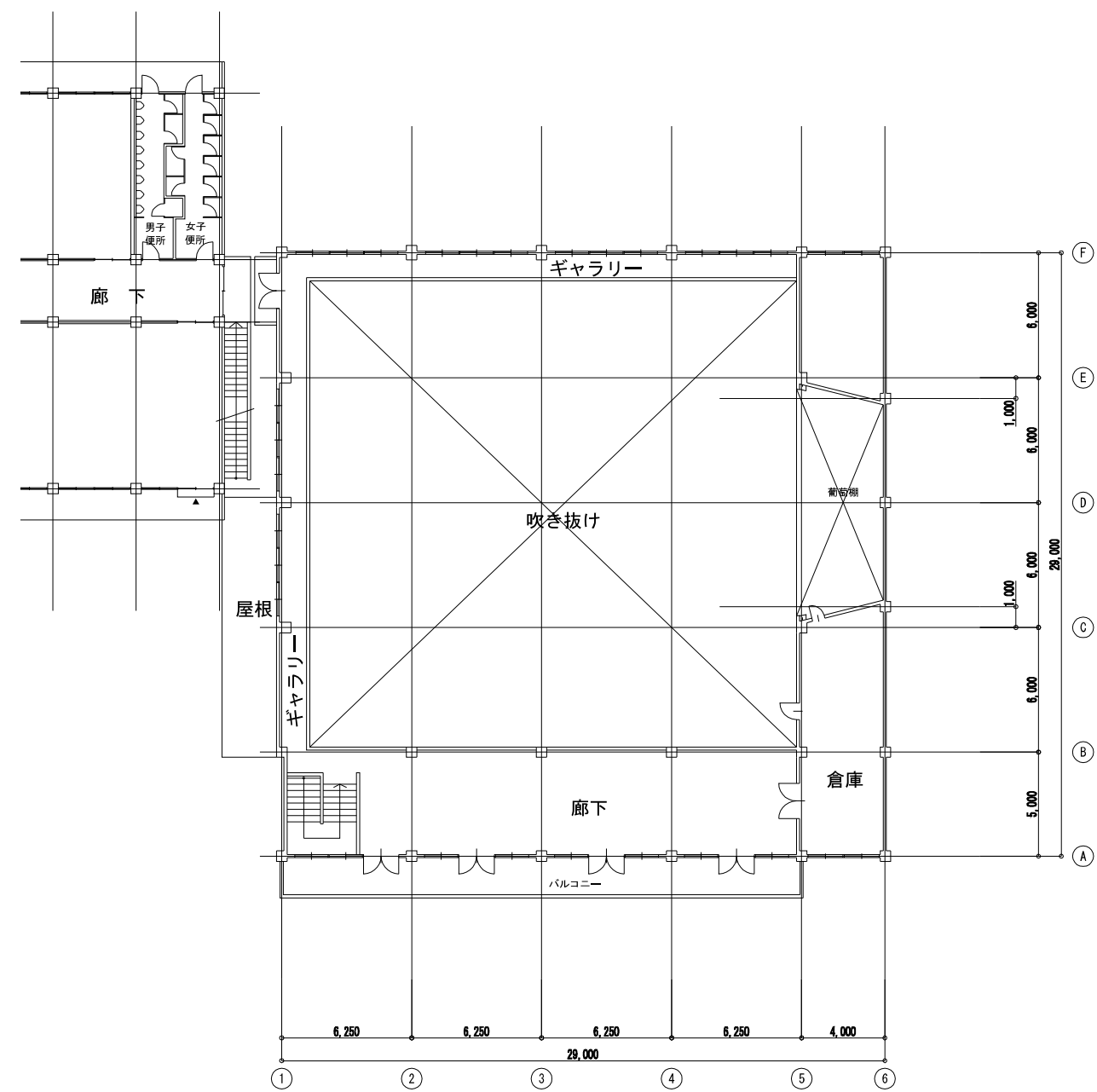
- *注記
- ・防火戸、防火シャッター、感知器連動等の動作確認が必要
 - ・自動火災報知設備、誘導灯、屋内消火栓、避難器具等の設置届及び動作確認が必要
 - ・確認申請時に置ける法適合確認が必要
 - ・増改築、用途変更等を行う際は現行法適合の確認が必要
(例、延焼の恐れのある部分の防火設備、防火区画、114条区画、区画貫通処理、シックハウス対策等)



屋根伏図 S=1:300



1 階平面図 S=1/300



2 階平面図 S=1/300