

議 第 29 号

平 成 26 年 度

吉野町介護保険特別会計補正予算書

(第1号)

奈良県吉野町



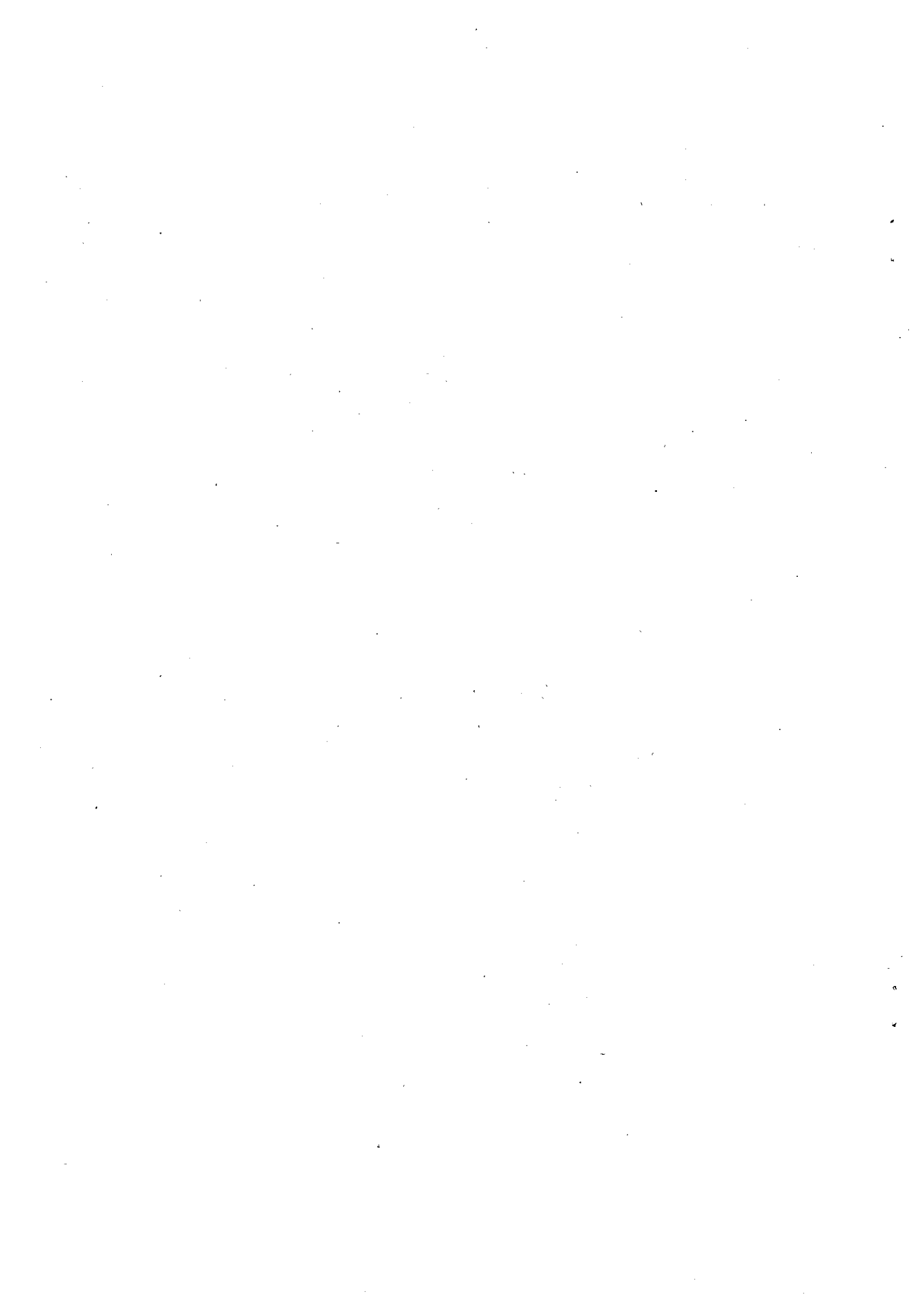
平成26年度吉野町介護保険特別会計補正予算第1号

平成26年度吉野町介護保険特別会計補正予算第1号は、次に定めるところによる。

(歳入歳出予算の補正)

- 第1条 保険事業勘定の既定の歳入歳出予算の総額に歳入歳出それぞれ1,491千円を追加し、歳入歳出予算の総額を歳入歳出それぞれ1,196,216千円、サービス事業勘定の既定の歳入歳出予算の総額に歳入歳出それぞれ1,151千円を追加し、歳入歳出予算の総額を歳入歳出それぞれ6,693千円とする。
- 2 歳入歳出予算の補正の款項の区分及び当該区分ごとの金額並びに補正後の歳入歳出予算の金額は、「第1表 歳入歳出予算補正」による。

平成26年6月3日 提出
吉野町長 北岡 篤



平成 2 6 年 度

吉野町介護保険特別会計 保険事業勘定

第 1 表 歳入歳出予算補正

歳入

款	項
2 国庫支出金	
	2 国庫補助金
4 県支出金	
	2 県補助金
6 繰入金	
	1 一般会計繰入金
	2 基金繰入金
歳入合計	

歳出

款	項
3 地域支援事業費	
	2 包括的支援事業・任意事業費
歳出合計	

(単位 千円)

補正前の額	補正額	計
313,723	589	314,312
108,923	589	109,512
173,877	295	174,172
4,424	295	4,719
191,921	607	192,528
161,921	294	162,215
30,000	313	30,313
1,194,725	1,491	1,196,216

(単位 千円)

補正前の額	補正額	計
29,121	1,491	30,612
10,822	1,491	12,313
1,194,725	1,491	1,196,216

歳入歳出予算事項別説明書

歳入歳出予算事項別明細書

1 総括
(歳入)

(単位 千円)

款	補正前の額	補正額	計
2 国庫支出金	313,723	589	314,312
4 県支出金	173,877	295	174,172
6 繰入金	191,921	607	192,528
歳入合計	1,194,725	1,491	1,196,216

(歳出)

款	補正前の額	補正額	計
3 地域支援事業費	29,121	1,491	30,612
歳出合計	1,194,725	1,491	1,196,216

(単位 千円)

補 正 額 の 財 源 内 訳			
特 定 財 源			一 般 財 源
国 県 支 出 金	地 方 債	そ の 他	
884	0	294	313
884	0	294	313

入 歲

2 歳 入

(款) 2 国庫支出金

(項) 2 国庫補助金

目	補正前の額	補 正 額	計
2 地域支援事業交付金	8,850	589	9,439
計	108,923	589	109,512

(款) 4 県支出金

(項) 2 県補助金

目	補正前の額	補 正 額	計
1 地域支援事業交付金	4,424	295	4,719
計	4,424	295	4,719

(款) 6 繰入金

(項) 1 一般会計繰入金

目	補正前の額	補 正 額	計
2 地域支援事業繰入金	4,424	294	4,718
計	161,921	294	162,215

(款) 6 繰入金

(項) 2 基金繰入金

目	補正前の額	補 正 額	計
2 財政調整基金繰入金	30,000	313	30,313
計	30,000	313	30,313
歳 入 合 計	1,194,725	1,491	1,196,216

(単位 千円)

節		金額	説明
区分			
2 包括的支援事業等 交付金		589	・現年度分

(単位 千円)

節		金額	説明
区分			
2 包括的支援事業等 交付金		295	・現年度分

(単位 千円)

節		金額	説明
区分			
2 包括的支援事業等 繰入金		294	・現年度分

(単位 千円)

節		金額	説明
区分			
1 財政調整基金繰入金		313	・財政調整基金繰入金

歲 出

3 歳 出

(款) 3 地域支援事業費

(項) 2 包括的支援事業・任意事業費

目	補正前の額	補正額	計	補正額の財源内訳			
				特定財源			一般財源
				国県支出金	地方債	その他	
1 包括的支援事業費	6,835	1,491	8,326	884		294	313
計	10,822	1,491	12,313	884		294	313
歳出合計	1,194,725	1,491	1,196,216	884		294	313

(単位 千円)

節		金額	説明
区分			
2 給料	526	◎職員給与費	1,491
3 職員手当等	670	2 給料	526
4 共済費	295	・職員給与費	
		3 職員手当等	670
		・扶養手当	△18
		・期末手当	116
		・勤勉手当	57
		・通勤手当	41
		・住居手当	324
		・児童手当	150
		4 共済費	295
		・職員共済組合負担金	179
		・退職手当組合負担金	116

平成 2 6 年 度

吉野町介護保険特別会計 サービス事業勘定

第 1 表 歳入歳出予算補正

歳入

款	項
2 繰入金	
	1 他会計繰入金
歳入	合計

歳出

款	項
1 サービス事業費	
	1 住宅サービス事業費
歳出	合計

(単位 千円)

補正前の額	補正額	計
921	1,151	2,072
921	1,151	2,072
5,542	1,151	6,693

(単位 千円)

補正前の額	補正額	計
5,542	1,151	6,693
5,542	1,151	6,693
5,542	1,151	6,693

歳入歳出予算事項別説明書

歳入歳出予算事項別明細書

1 総括
(歳入)

(単位 千円)

款	補正前の額	補正額	計
2 繰入金	921	1,151	2,072
歳入合計	5,542	1,151	6,693

(歳出)

款	補正前の額	補正額	計
1 サービス事業費	5,542	1,151	6,693
歳出合計	5,542	1,151	6,693

(単位 千円)

補 正 額 の 財 源 内 訳			
特 定 財 源			一 般 財 源
国 県 支 出 金	地 方 債	そ の 他	
0	0	1, 1 5 1	0
0	0	1, 1 5 1	0

入 歲

2 歳 入

(款) 2 繰 入 金

(項) 1 他会計繰入金

目	補正前の額	補 正 額	計
1 他 会 計 繰 入 金	921	1,151	2,072
計	921	1,151	2,072
歳 入 合 計	5,542	1,151	6,693

(単位 千円)

節		説明
区分	金額	
1 一般会計繰入金	1,151	・居宅予防支援サービス事業繰入金

歲 出

3 歳 出

(款) 1 サービス事業費

(項) 1 居宅サービス事業費

目	補正前の額	補正額	計	補正額の財源内訳			
				特定財源			一般財源
				国県支出金	地方債	その他	
1 居宅予防支援 サービス事業	5,542	1,151	6,693			1,151	
計	5,542	1,151	6,693			1,151	
歳出合計	5,542	1,151	6,693			1,151	

(単位 千円)

節		金額	説明
区分			
2 給料	522	◎職員給与費	1,151
3 職員手当等	334	2 給料	522
4 共済費	295	・一般職給料	
		3 職員手当等	334
		・扶養手当	△18
		・期末手当	103
		・勤勉手当	57
		・通勤手当	42
		・児童手当	150
		4 共済費	295
		・職員共済組合負担金	171
		・退職手当組合負担金	124

