

承 第 3 号

専決処分の承認を求めることについて

地方自治法第179条第1項の規定により、平成25年度吉野町一般会計補正予算第3号を専決処分したので、同条第3項の規定により報告し、その承認を求める。

平成25年10月15日提出
吉野町長 北岡 篤

専決処分理由

予算の調製に急を要した為、議会の議決すべき事件について特に緊急を要するため議会を招集する時間的余裕がないことが明らかであると認め専決処分した。

専 決 処 分 書

地方自治法第179条第1項の規定により、別紙のとおり平成25年度吉野町一般会計補正予算第3号を専決処分する。

平成25年10月1日

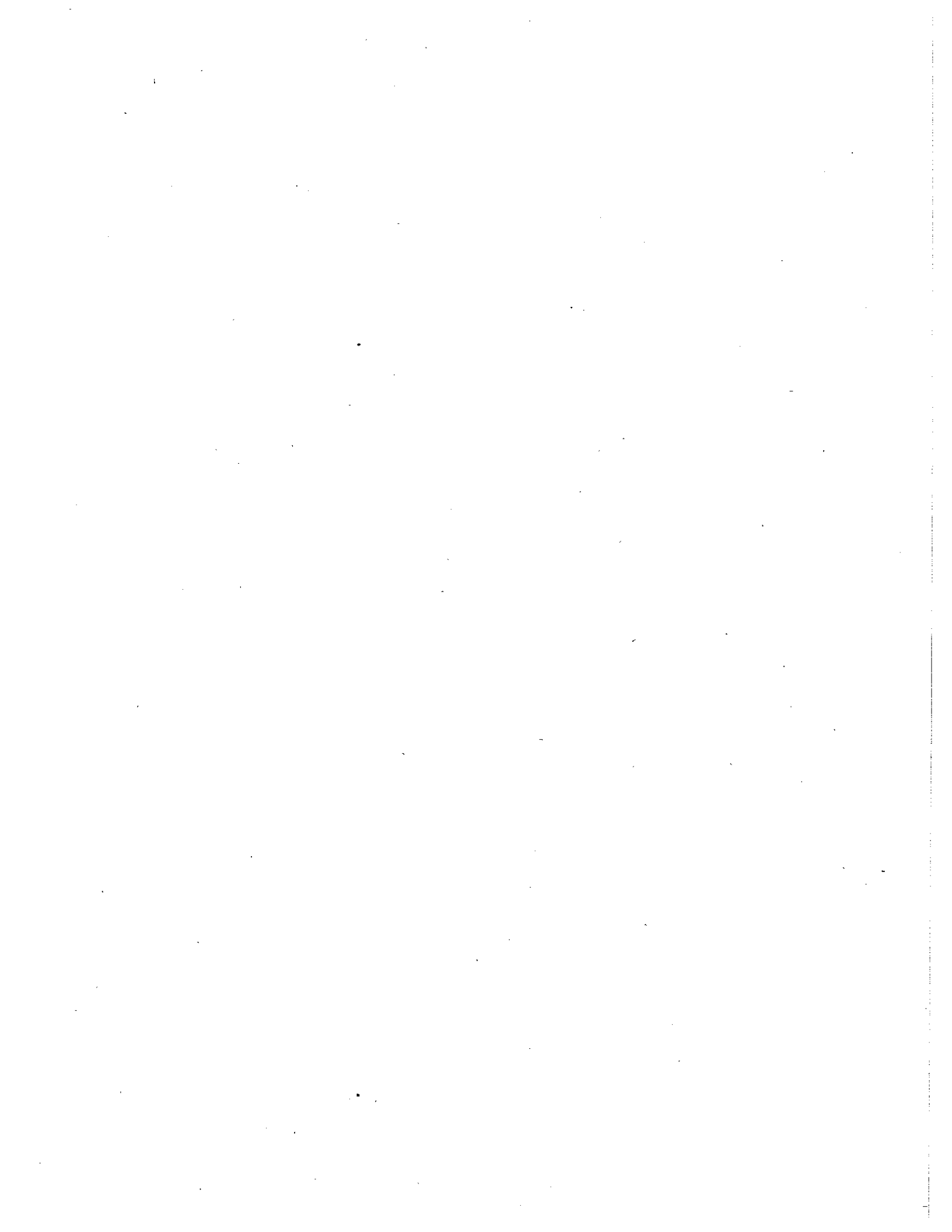
吉野町長 北岡 篤

平成 25 年度

一般会計補正予算書

(第3号)

奈良県吉野町



平成25年度吉野町一般会計補正予算第3号

平成25年度吉野町の一般会計補正予算第3号は、次に定めるところによる。

(歳入歳出予算の補正)

第1条 既定の歳入歳出予算の総額に歳入歳出それぞれ30,620千円を追加し、歳入歳出予算の総額を歳入歳出それぞれ5,436,868千円とする。

2 歳入歳出予算の補正の款項の区分及び当該区分ごとの金額並びに補正後の歳入歳出予算の金額は、「第1表 歳入歳出予算補正」による。

(地方債の補正)

第2条 地方債の変更は、「第2表 地方債補正」による。

平成25年10月1日 専決
吉野町長 北岡 篤

第 1 表 歳入歳出予算補正

歳入

款	項
19 繰越金	
	1 繰越金
20 雑収入	
	3 雑収入
21 町債	
	1 町債
歳入	合計

歳出

款	項
4 衛生費	
	1 保健衛生費
6 観光商工費	
	1 観光商工費
8 消防費	
	1 消防費
10 災害復旧費	
	1 公共土木施設災害復旧費
	2 農林水産施設災害復旧費
歳出	合計

(単位 千円)

補正前の額	補正額	計
327,253	24,310	351,563
327,253	24,310	351,563
110,264	2,310	112,574
108,114	2,310	110,424
668,867	4,000	672,867
668,867	4,000	672,867
5,406,248	30,620	5,436,868

(単位 千円)

補正前の額	補正額	計
1,142,054	3,500	1,145,554
606,385	3,500	609,885
155,203	2,470	157,673
155,203	2,470	157,673
289,141	800	289,941
289,141	800	289,941
24,020	23,850	47,870
21,000	20,050	41,050
3,020	3,800	6,820
5,406,248	30,620	5,436,868

第 2 表 地方債補正

(変更)

(単位：千円)

起債の目的	補 正 前				補 正 後			
	限度額	起債の方法	利率	償還の方法	限度額	起債の方法	利率	償還の方法
公共土木災害復旧	7,000	証書借入 又は 証券発行	5.0%以内 (ただし、 利率見直し 方式で借り 入れる政府 資金及び地 方公共団体 金融機構資 金並びに縁 故資金につ いて、利率 の見直しを 行った場合 に置いて は、当該見 直し後の利 率)	政府資金につ いては、その融資 条件により、銀 行その他の場 合にはその債 権者と協定す るものによ る。 ただし、町財 政の都合によ り据置期間及 び償還期限を 短縮し、又は 繰上償還若し しくは低利に 借換すること ができる。	11,000	証書借入 又は 証券発行	5.0%以内 (ただし、 利率見直し 方式で借り 入れる政府 資金及び地 方公共団体 金融機構資 金並びに縁 故資金につ いて、利率 の見直しを 行った場合 に置いて は、当該見 直し後の利 率)	政府資金につ いては、その融資 条件により、銀 行その他の場 合にはその債 権者と協定す るものによ る。 ただし、町財 政の都合によ り据置期間及 び償還期限を 短縮し、又は 繰上償還若し しくは低利に 借換すること ができる。

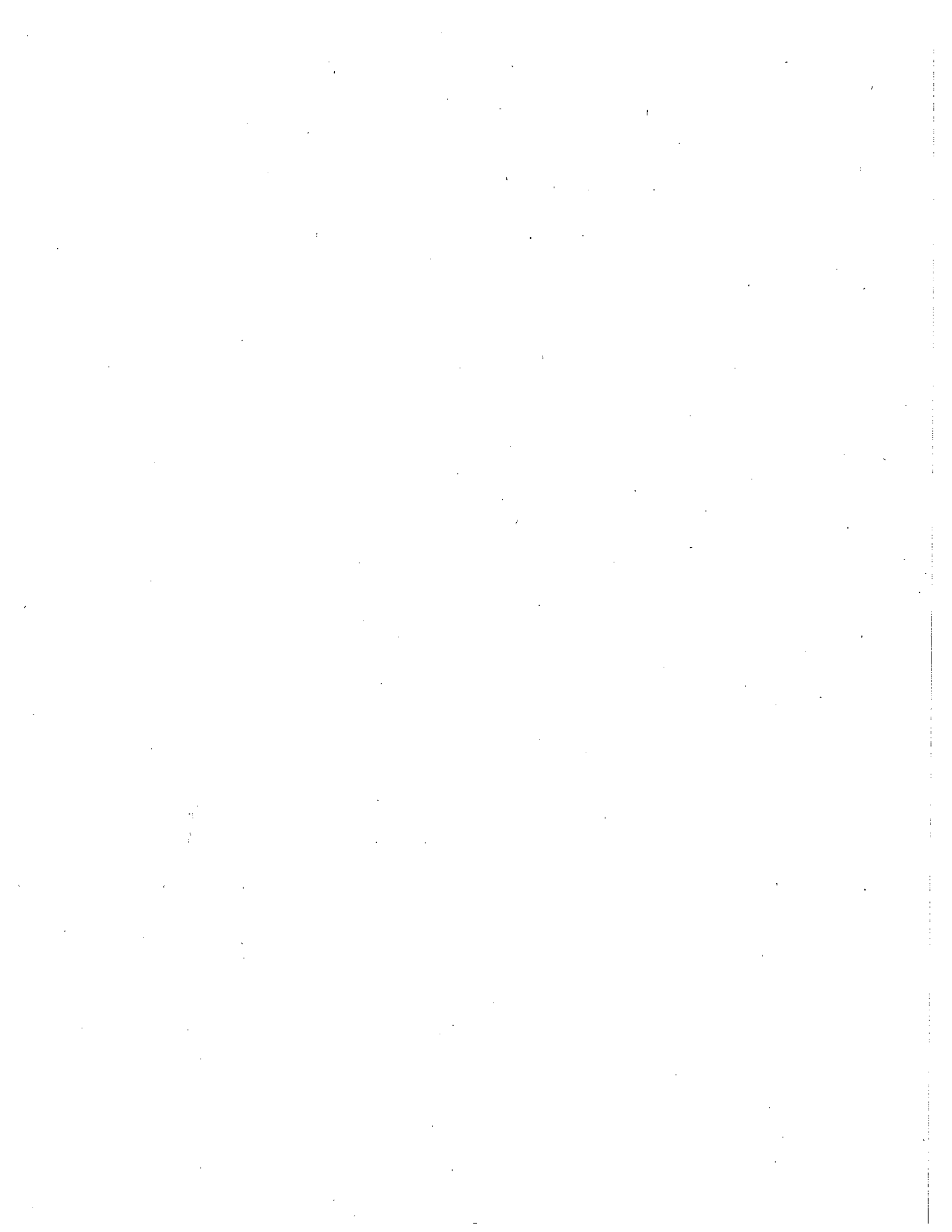


平成 25 年度

一般会計補正予算書に関する説明書

(第 3 号)

奈良県吉野町



歳入歳出補正予算事項別明細書

1 総括
(歳入)

(単位 千円)

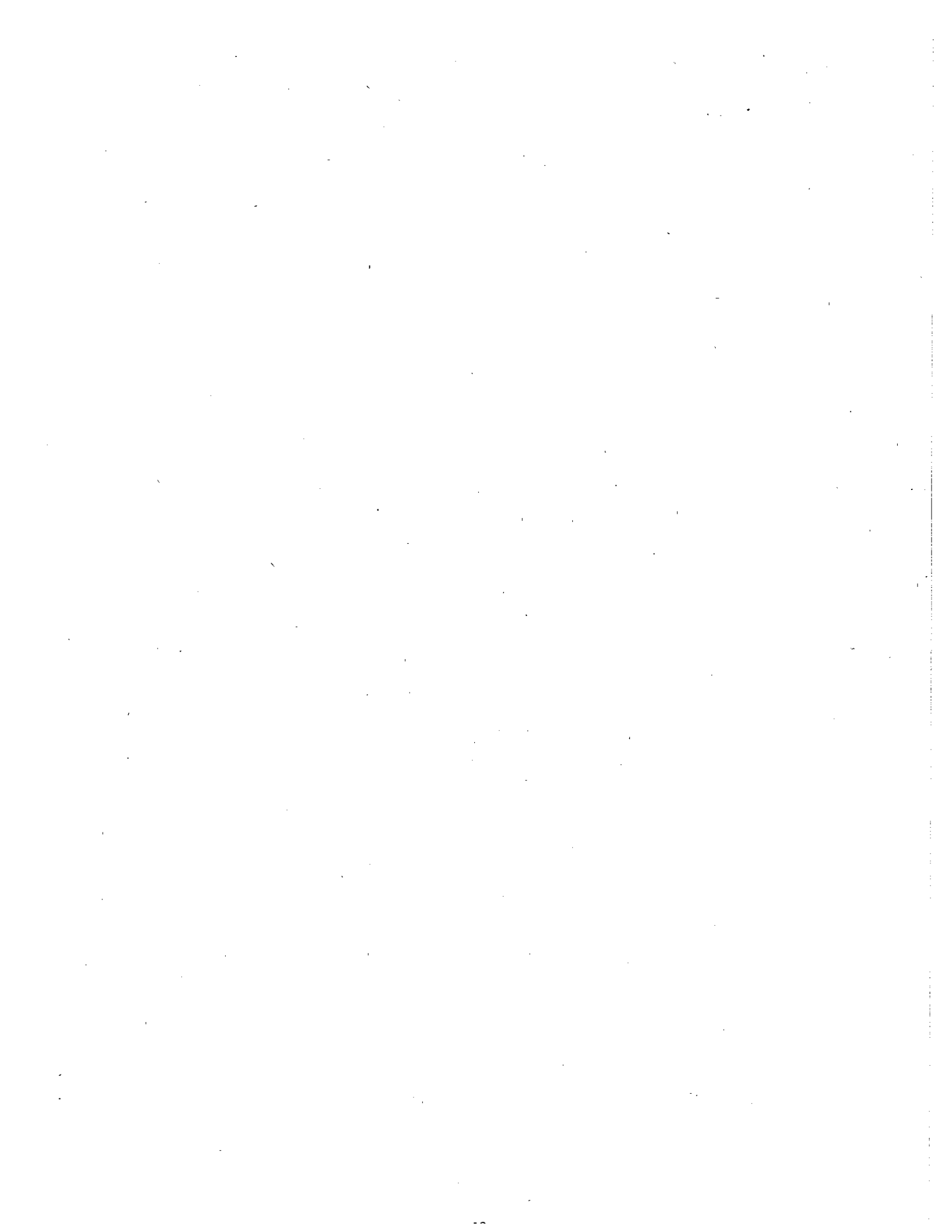
款	補正前の額	補正額	計
19 繰越金	327,253	24,310	351,563
20 諸収入	110,264	2,310	112,574
21 町債	668,867	4,000	672,867
歳入合計	5,406,248	30,620	5,436,868

(歳出)

款	補正前の額	補正額	計
4 衛生費	1,142,054	3,500	1,145,554
6 観光商工費	155,203	2,470	157,673
8 消防費	289,141	800	289,941
10 災害復旧費	24,020	23,850	47,870
歳出合計	5,406,248	30,620	5,436,868

(単位 千円)

補 正 額 の 財 源 内 訳			
特 定 財 源			一 般 財 源
国 県 支 出 金	地 方 債	そ の 他	
0	0	0	3,500
0	0	2,310	160
0	0	0	800
0	4,000	0	19,850
0	4,000	2,310	24,310



入 歳

2 歳 入

(款) 19 繰 越 金

(項) 1 繰 越 金

目	補正前の額	補 正 額	計
1 繰 越 金	327,253	24,310	351,563
計	327,253	24,310	351,563

(款) 20 諸 収 入

(項) 3 雑 入

目	補正前の額	補 正 額	計
3 雑 入	107,561	2,310	109,871
計	108,114	2,310	110,424

(款) 21 町 債

(項) 1 町 債

目	補正前の額	補 正 額	計
7 災 害 復 旧 事 業 債	7,000	4,000	11,000
計	668,867	4,000	672,867
歳 入 合 計	5,406,248	30,620	5,436,868

(単位 千円)

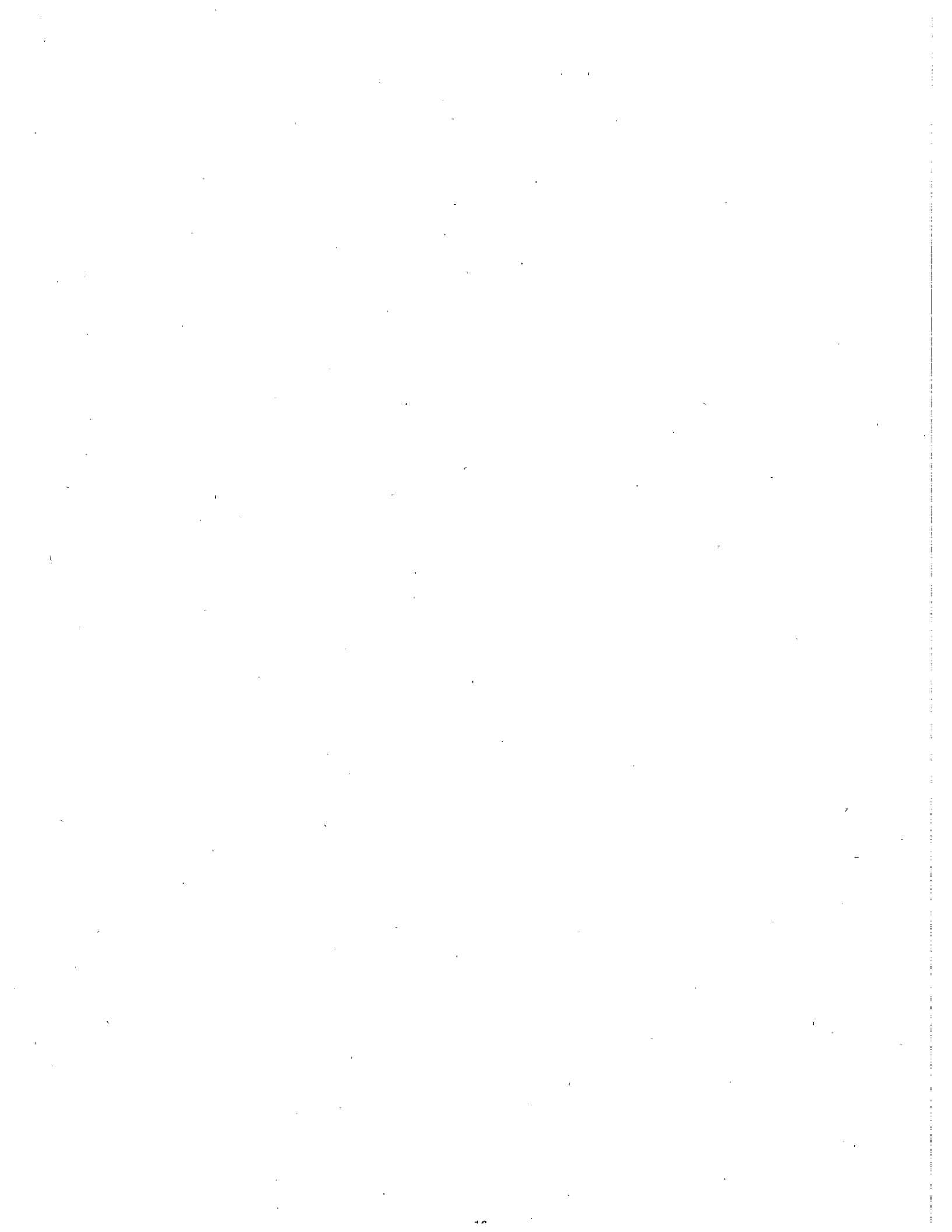
節		金額	説明
区分			
1 繰越金		24,310	・繰越金

(単位 千円)

節		金額	説明
区分			
1 総務費雑入		2,310	・保険料

(単位 千円)

節		金額	説明
区分			
1 公共土木施設 災害復旧事業債		4,000	・現年発生単独災害復旧事業債



歲 出

3 歳 出

(款) 4 衛 生 費

(項) 1 保 健 衛 生 費

目	補正前の額	補正額	計	補正額の財源内訳			
				特定財源			一般財源
				国県支出金	地方債	その他	
4 水道施設費	51,947	3,500	55,447				3,500
計	606,385	3,500	609,885				3,500

(款) 6 観 光 商 工 費

(項) 1 観 光 商 工 費

目	補正前の額	補正額	計	補正額の財源内訳			
				特定財源			一般財源
				国県支出金	地方債	その他	
3 観光施設費	6,708	2,470	9,178			2,310	160
計	155,203	2,470	157,673			2,310	160

(款) 8 消 防 費

(項) 1 消 防 費

目	補正前の額	補正額	計	補正額の財源内訳			
				特定財源			一般財源
				国県支出金	地方債	その他	
2 非常備消防費	44,571	800	45,371				800
計	289,141	800	289,941				800

(単位 千円)

節		金額	説明
区分			
28 繰出金		3,500	◎簡易水道特別会計繰出金 3,500 28 繰出金 3,500 ・簡易水道事業特別会計繰出金

(単位 千円)

節		金額	説明
区分			
11 需用費		710	◎観光施設管理事業 2,470 11 需用費 710 ・修繕料 13 委託料 160 ・設計監理委託料 15 工事請負費 1,600 ・工事請負費
13 委託料		160	
15 工事請負費		1,600	

(単位 千円)

節		金額	説明
区分			
19 負担金補助 及び交付金		800	◎消防施設管理事業 800 19 負担金補助及び交付金 800 ・消防施設整備事業補助金

(款) 10 災害復旧費

(項) 1 公共土木施設災害復旧費

目	補正前の額	補正額	計	補正額の財源内訳			
				特定財源			一般財源
				国県支出金	地方債	その他	
1 公共土木施設 災害復旧費	21,000	20,050	41,050		4,000		16,050
計	21,000	20,050	41,050		4,000		16,050

(款) 10 災害復旧費

(項) 2 農林水産施設災害復旧費

目	補正前の額	補正額	計	補正額の財源内訳			
				特定財源			一般財源
				国県支出金	地方債	その他	
1 農林水産施設 災害復旧費	3,020	3,800	6,820				3,800
計	3,020	3,800	6,820				3,800
歳出合計	5,406,248	30,620	5,436,868		4,000	2,310	24,310

(単位 千円)

節		金額	説明
区分			
11 需用費	3,350	◎現年単独災害復旧事業	20,050
12 役務費	100	11 需用費	3,350
13 委託料	3,000	・修繕料	
15 工事請負費	12,700	12 役務費	100
16 原材料費	900	・その他手数料	
		13 委託料	3,000
		・設計委託料	
		15 工事請負費	12,700
		・工事請負費	
		16 原材料費	900
		・原材料費	

(単位 千円)

節		金額	説明
区分			
11 需用費	1,000	◎現年単独農林水産施設災害復旧事業	3,800
15 工事請負費	2,800	11 需用費	1,000
		・修繕料	
		15 工事請負費	2,800
		・工事請負費	