

## 資料 2

平成 22 年 11 月 15 日

### 高校生アンケート調査の結果概要

#### 1. はじめに

吉野町では、平成 21 年 6 月のコミュニティバス路線再編に合わせ、高校生の通学時間帯に利用可能と考えられる便を 2 路線・各 1 往復設定し、運行を開始した。これは、高校生が多数利用することによりスマイルバスの収支改善を図るとともに、家族による駅へのマイカー送迎による大和上市駅前広場の混雑緩和を図ることなどを目的としたものである。しかし、実際の利用者は 1 便あたり 0.7~3.3 人程度に留まっており、その目的を達成したとは言い難い状況にある。

そこで、大和上市駅から鉄道を利用して通学する高校生の通学実態（時間帯や利用交通手段）を把握するとともに、スマイルバスの運行を P R することを目的として、

通学交通手段に関するアンケート調査の実施

スマイルバスの P R 資料および無料「お試し券」の配布

を実施した。本資料は、そのアンケート調査の結果をとりまとめたものである。

#### 2. アンケート調査の概要

##### (1) 目的

通学時間帯や自宅～大和上市駅間の交通手段の利用状況を把握し、通学時間帯のスマイルバスの利用促進を図るための基礎資料を得ることを目的とする。

##### (2) 調査対象者

大和上市駅から鉄道を利用して通学する高校生

自宅から大和上市駅まで高校生をマイカーで送迎する家族

##### (3) 調査項目

自宅住所（大字まで）

通学先高校名、学年

通学に利用する電車の時間帯（登校時、下校時）

自宅～大和上市駅までの交通手段（登校時、下校時）

スマイルバス早朝便・夕方便の認知状況

利用の経験

利用しない理由と利用できる条件（どのようになれば利用できるか）

(4) 調査方法

- ・帰宅時間帯に大和上市駅で鉄道を降車した高校生に対し、調査員が聞き取り調査を行う。
- ・帰宅時間帯に大和上市駅までマイカーで高校生を迎えに来た人に対し、調査員が聞き取り調査を行う。
- ・時間的に聞き取りが困難な場合や下車する高校生が多数に及ぶ場合は、調査票を手渡し配布し、郵送にて回収する。

(5) 調査日時

調査日： 平成 22 年 10 月 19 日（火）

調査時間帯： 大和上市駅着 12:19～19:19 着の列車（吉野行急行）

調査票を次頁に示す。

## 通学交通手段に関する実態調査

吉野町

高校生の皆さん、日頃より吉野町の行政にご協力いただきありがとうございます。

さて、吉野町では平成21年6月に従来の福祉バスをコミュニティバスに再編し、「スマイルバス」として運行しています。高校生の皆さんの通学にも利用していただけるよう、朝7時00分に上市駅に着くバスや夕方18時24分に上市駅を発車するバスを運行していますが、その利用者は少数にとどまっています。

そこで、スマイルバスを高校生の皆さんにも便利にご利用いただけるよう、皆さんのご意見をお伺いすることになりました。中間考査などでお忙しいところ恐縮ですが、アンケートにご協力下さいますよう、お願いいたします。

なお、このアンケートを駅で受け取られた方は、回答をご記入の上、このアンケートが入っていた封筒を利用して、10月25日(月)までにポストに投函して下さいますよう、お願いいたします。

(送迎の際にこのアンケートを受け取られたご家族の方は、高校生の方にこの調査票をお渡しいただき、高校生の方が回答して下さいますよう、お願いいたします)。

回答いただいた内容は全て統計的に処理し、回答内容を個別に公表することや他の目的に使用することは一切ありません。ご理解とご協力をよろしくお願い致します。

問い合わせ先：吉野町企画政策課

担当：上林

電話：0746-39-9070

問1 普段の登校・下校の際の電車の利用についてお尋ねします。

(1) 普段は、何時の電車で登校しますか？複数ある場合は、一番よく使う電車を答えて下さい。

大和上市発( )時( )分 24時間制でご記入下さい

(2) 普段は、何時頃の電車で帰宅することが多いですか？もっとも多い時間帯をお答え下さい。

大和上市着( )時( )分頃～( )時( )分頃 24時間制でご記入下さい

問2 普段は、自宅から駅までのどのような交通手段を利用しますか。

(1) 登校するとき、(2) 下校・帰宅するとき それぞれ利用している交通手段に をつけて下さい。

また、雨の日や雪の日には、交通手段は変わりますか？ 普段と交通手段が変わる人は、雨や雪の日の交通手段をお知らせ下さい。

自宅～駅までの交通手段	(1)登校するとき		(2)下校・帰宅するとき	
	普段 (はひとつ)	雨や雪の日 (はひとつ)	普段 (はひとつ)	雨や雪の日 (はひとつ)
1. マイカーで送迎(家族の通勤の車に同乗)				
2. マイカーで送迎(自分のために家族が送迎)				
3. 奈良交通の路線バス				
4. 吉野町のスマイルバス				
5. 自転車				
6. バイク・原付				
7. 徒歩				
8. その他(それぞれ具体的に記入して下さい)				

(アンケートは裏面につづきます)

問3 朝7時に上市駅に着くスマイルバスや、夕方18時24分に上市駅を出発するスマイルバスが運転されていることを知っていましたか？

1. 知っていた 2. 知らなかった(このアンケートで初めて知った)

問4 通学にスマイルバスを利用したことはありますか？

1. 頻繁に利用している 2. ときどき利用している 3. ほんの数回だけ利用したことがある  
4. 全く利用したことがない

問5 問4で3.または4.に をつけた方にお尋ねします。

これまでスマイルバスを利用しなかった理由は何ですか？(はいくつでも)

1. 知らなかったから 2. 家の近くを通っていないから 3. 自宅が駅に近いから  
4. 通学の時間に合うバスがないから 5. 帰りのバスの待ち時間が長いから  
6. マイカーで送ってもらう方が早く着くから 7. マイカーで送ってもらう方が楽だから  
8. 自転車を使う方が便利だから・早いから 9. バスだとお金がかかるから  
10. 親が通勤するついでだから 11. その他( )

問6 今後、通学にスマイルバスを利用しようと思いませんか？

1. 利用しようと思う 2. 条件が合えば利用しようと思う 3. どちらともいえない  
4. 利用するつもりはない

問7 問6で1.~3.に をつけた方にお伺いします。どのような条件が満たされればスマイルバスを使って通学しよう(またはスマイルバスで通学できる)と思いませんか。

1. 登校時間帯にもっと早い便があれば利用する ( )時( )分頃に上市駅に着く便  
2. 登校時間帯にもっと遅い便があれば利用する ( )時( )分頃に上市駅に着く便  
3. 帰宅時間帯にもっと遅い便があれば利用する ( )時( )分頃に上市駅を出る便  
4. 便数が増えれば利用する  
5. 自宅近くを通るようになれば利用する  
6. その他(具体的に )

問8 スマイルバスに関するご意見がありましたら、ご自由にご記入下さい。

問9 最後にあなた自身のことについてお伺いします。

分析上必要になりますので、すべてお知らせ下さい

(1) 学校名・学年 ( )高校・( )年生

(2) 自宅住所

1. 吉野町内の方 吉野町 ( ) 大字まで、番地は不要  
2. 吉野町以外の方 ( ) 市町村) 市町村名まで

以上でアンケートは終了です。ご協力ありがとうございました。

ご記入いただきましたアンケート調査票は、これが入っていた封筒を利用して、10月25日(月)までにポストに投函して下さいますよう、お願いいたします。

### 3. アンケート調査結果の概要

#### (1) 調査対象者の概要

##### サンプル数

- ・アンケート調査では、40人からヒアリングを行い、50人に調査票を手渡し・配布した。
- ・手渡し配布した50人のうち10人から回答があり、合計50人（ヒアリング40人、手渡し配布・郵送回収10人）の有効票を収集した。

##### 通学先と学年

- ・回答者の通学先と学年は表-1のとおりである。
- ・高校生を対象として調査を実施したが、中学生4人、大学生・短大生（以下、大学生と記す）5人から回答があった。

表 - 1 通学先と学年

学校名	1年生	2年生	3年生	(4年生)	合計
高田高校	1	5	2		8
檀原高校	4	1	0		5
五條高校	3	0	2		5
大淀高校	4	0	0		4
桜井高校	0	1	2		3
畝傍高校	2	0	0		2
香芝高校	1	1	0		2
高田商業高校	1	1	0		2
檀原学院高校	0	2	0		2
智辯学園高校	0	2	0		2
御所実業高校	0	0	1		1
榛生昇陽高校	1	0	0		1
平城高校	0	0	1		1
芙蓉学園高校	0	1	0		1
聖心学園高校	0	1	0		1
大阪樟蔭女子高校	0	1	0		1
高校生小計	17	16	8		41
大淀中学	0	3	1		4
淑徳大学	0	0	0	1	1
大阪人間科学大学	0	1	0	0	1
(匿名)大学	0	1	0	0	1
白鳳女子短期大学	0	1			1
大阪女学院短期大学	1	0			1
合計	18	22	9	1	50

## 居住地の分布

- ・回答者の居住地は表 - 2 のとおりである。
- ・川上村・6人、大淀町・5人が含まれる。

表 - 2 居住地別のサンプル数

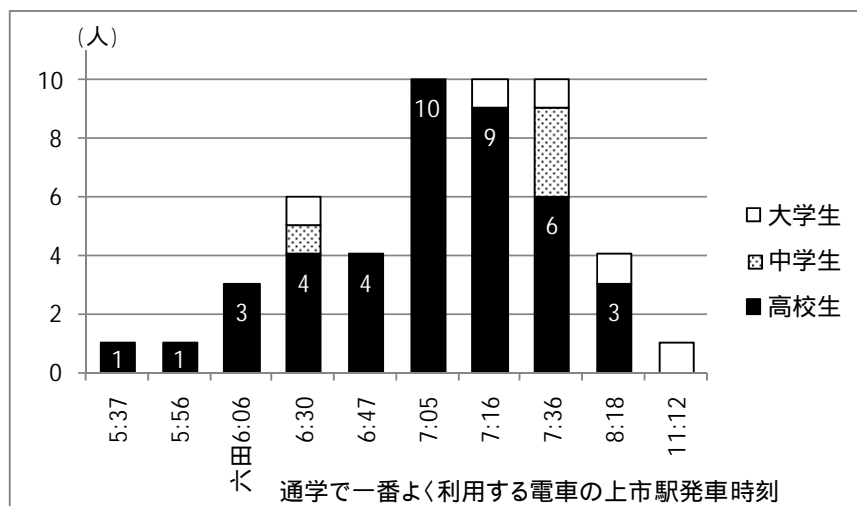
居住地	高校生	中学生	大学生	合計
上市	3	1	0	4
立野	1	0	0	1
河原屋	2	0	0	2
六田	1	0	0	1
飯貝	2	0	0	2
御園	0	0	1	1
檉尾	1	0	0	1
檜井	4	0	0	4
菜摘	2	0	0	2
南大野	3	0	0	3
窪垣内	0	0	1	1
国栖	2	0	0	2
南国栖	3	0	0	3
志賀	1	0	0	1
佐々羅	3	0	1	4
千股	1	0	1	2
平尾	0	0	1	1
山口	2	0	0	2
柳	1	0	0	1
吉野町内	32	1	5	38
大淀町	3	3	0	6
川上村	5	0	0	5
無回答	1	0	0	1
合計	41	4	5	50

(2) 回答結果

通学にもよく利用する列車

- ・通学にもよく使われるのは、大和上市駅 7:05、7:16、7:36 発の列車であり、いずれも10人が利用すると回答している。
- ・スマイルバスは、7:05 と 7:16 発に接続するよう上市駅 7:00 着としているが、適切なダイヤ設定であると考えられる。

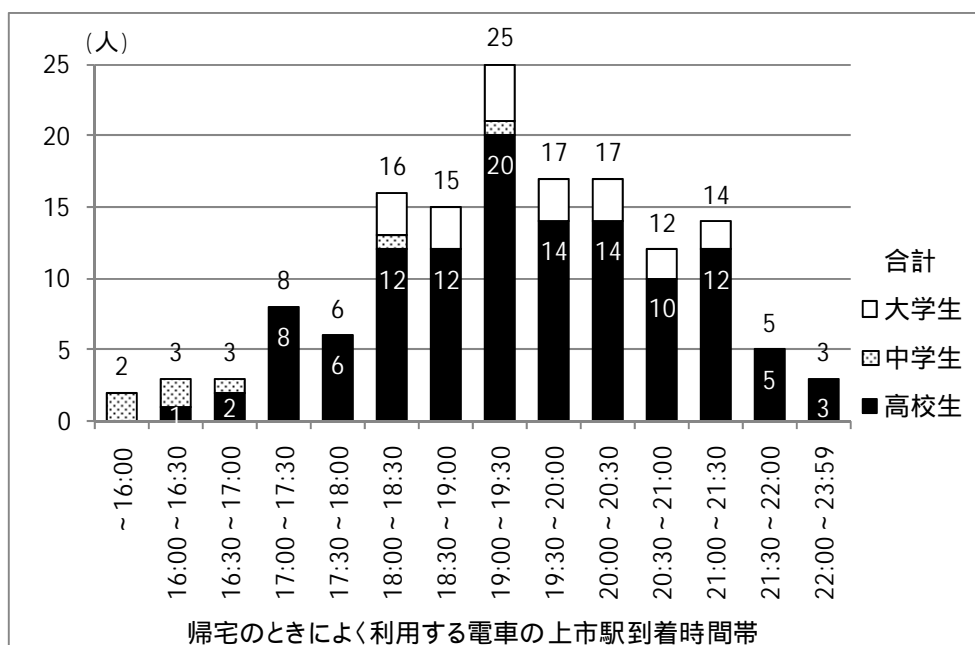
図 - 1 登校にもよく利用する列車



帰宅時間帯

- ・帰宅時間帯は、主に 18:00 ~ 21:30 の間に分散している。その中で、19:00 ~ 19:30 に大和上市駅に到着する人が多い。
- ・スマイルバス 18:24 発は帰宅のピーク時間帯より少し早い設定となっている。

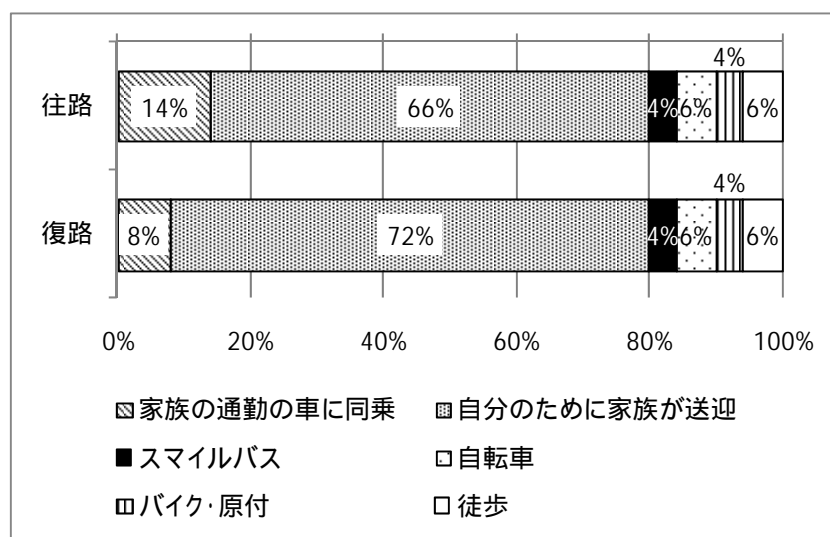
図 - 2 普段の帰宅時間帯（大和上市駅の到着時間帯）



### 自宅から駅までの交通手段

- ・自宅から駅までの交通手段は、マイカーによる送迎が80%を占める。
- ・往路では、14%が通勤する家族の車に同乗しているが、66%は家族がわざわざ送迎している。復路はその割合が72%に高まる。
- ・スマイルバスを利用しているのは4%（回答者2人）だけである。

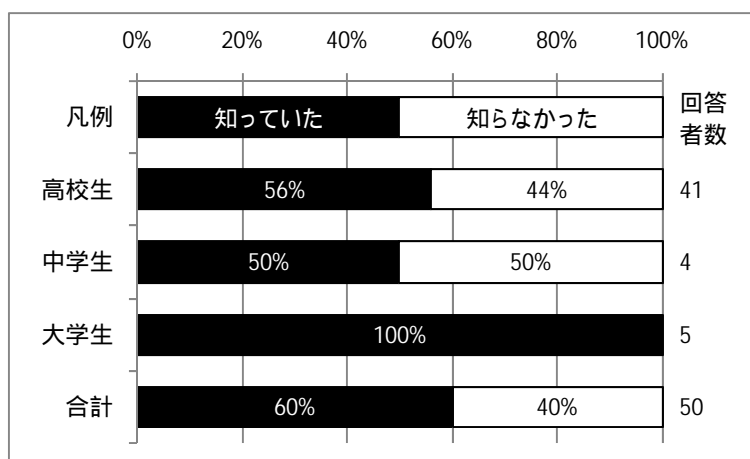
図 - 3 自宅・駅間の交通手段



### スマイルバス・通学便の認知状況

- ・上市駅 7:00 着および上市駅 18:24 発のスマイルバスを知っていた人は、全体の60%、高校生の56%であった。

図 - 4 早朝・夕方のスマイルバスの認知状況

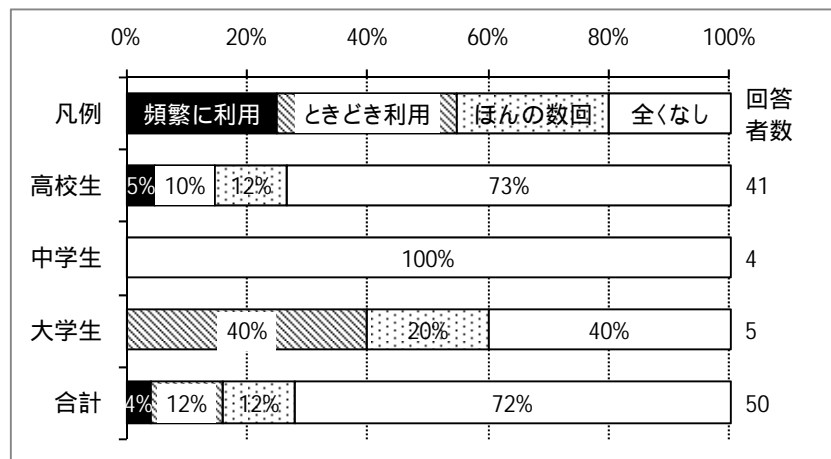




### スマイルバスの利用経験

- ・通学でスマイルバスを利用した経験を尋ねたところ、高校生の73%は全く利用したことがないと回答している。
- ・頻繁に利用している人は高校生の5%（2人）、ときどき利用している・ほんの数回だけ利用したことがあると回答した高校生はそれぞれ約10%である。

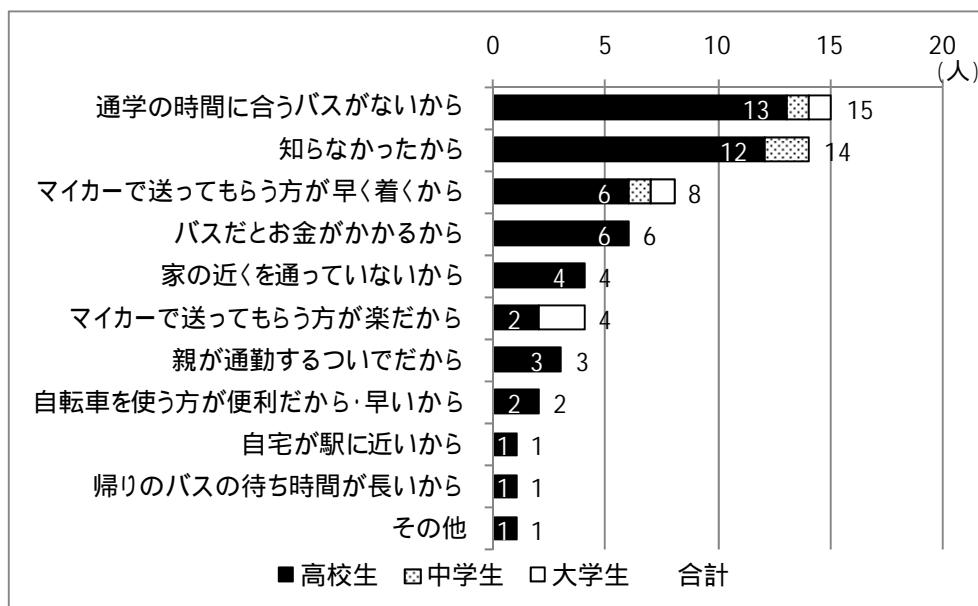
図 - 5 通学の際のスマイルバスの利用経験



### 通学にスマイルバスを利用しない理由

- ・通学にスマイルバスを利用しない理由は、「通学の時間に合うバスがない」が最も多い。
- ・「知らなかった」「マイカーで送ってもらう方が早く着くから」「バスだとお金がかかるから」がそれについて多い。

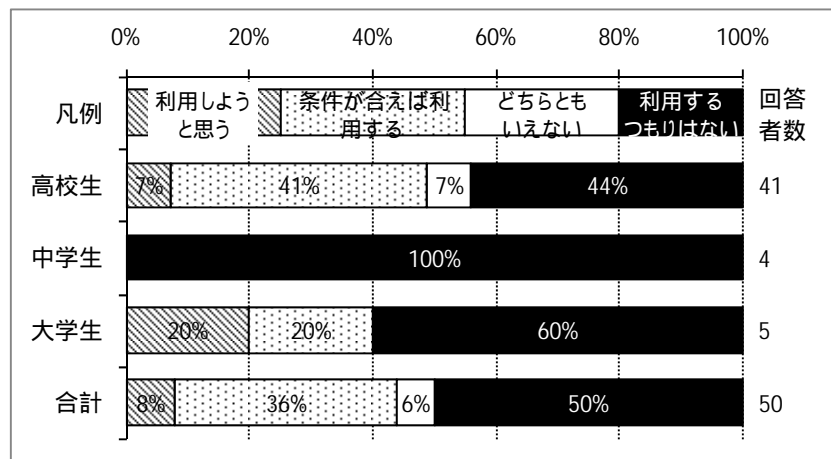
図 - 6 通学にスマイルバスを利用しない理由



### スマイルバスの利用意向

- ・今後のスマイルバスの利用について、高校生の44%は「利用するつもりはない」と回答している。
- ・「利用しようと思う」は高校生の7%、「条件が合えば利用する」は同41%であった。

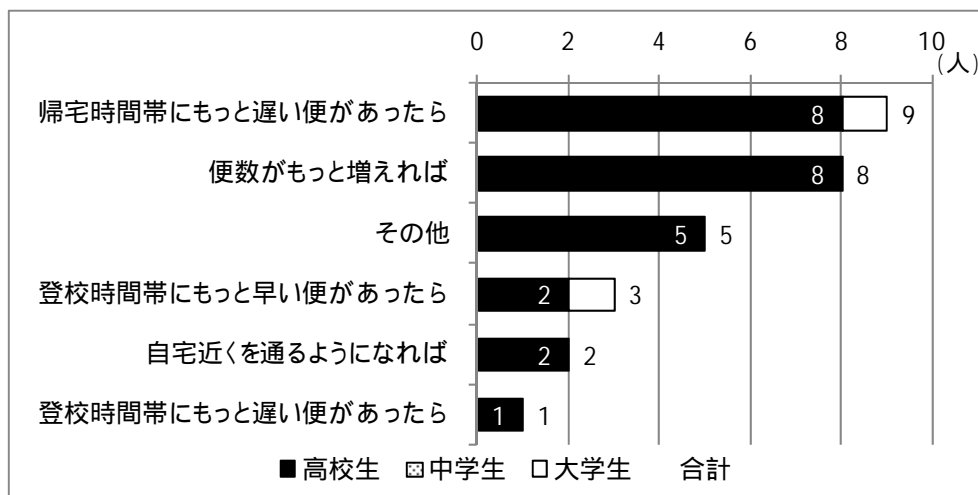
図 - 7 スマイルバスの利用意向



### 利用するための条件

- ・今後スマイルバスを利用するための条件は、「帰宅時間帯にもっと遅い便があったら」が最も多く、「便数をもっと増えれば」が次に多い。
- ・遅い時間帯の具体的な回答としては、19時頃が2人、20:30頃が2人、21:00頃が4人であった。

図 - 8 今後スマイルバスを利用するための条件



スマイルバスに対する自由意見

- ・アンケートに記されたスマイルバスに対する自由意見は次のとおりである。
- ・肯定的な意見も少なくない。

表 - 3 スマイルバスに対する自由意見

自由意見	区分	利用頻度
特に問題は無いです。値段も良いと思います	高校生	ときどき利用
フレンドリーな感じがあって好きです	高校生	ほんの数回
中学から、たまに利用していて知り合いのおじさんなので安心して使っています	高校生	ときどき利用
親に送ってもらっているが、テスト期間中や土曜日は、時々スマイルバスを利用しようと思って、時間表を見るがなかなか合う時間がないので残念です。	高校生	ほんの数回
大淀町のふれあいバスを利用しています	中学生	全くなし
東吉野から大和上市間のバスが無いので困っている	高校生	ときどき利用
それほど遠いわけでもないのに、わざわざ月に4,000円も出して利用しようとは思わない。	高校生	全くなし
バス代が高い	高校生	全くなし
料金が高い上に数が少ない	高校生	全くなし
公共の乗物は帰る時間との都合が合わないため、あまり利用しません	中学生	全くなし
本数を増やしてほしい	大学生	ほんの数回
18:24だと運転手が時間より早く行ってしまう事がある	高校生	頻繁に利用
乗っている人をあまり見ない	大学生	ときどき利用
年寄りしか使っていないのでは？	大学生	全くなし