

コミュニティバスの運行状況と計画の見直しについて

平成 21 年 12 月 15 日

吉野町地域公共交通協議会

目 次

| | |
|------------------|----|
| 1 . はじめに | 1 |
| 2 . スマイルバスの利用実績 | 1 |
| (1) 月別の利用実績 | 1 |
| (2) 経年変化 | 1 |
| 3 . 利用者意向の把握 | 4 |
| (1) アンケート調査の実施 | 4 |
| (2) アンケート調査の結果概要 | 6 |
| (3) 利用者の意向のまとめ | 12 |
| 4 . 運行計画の見直し(案) | 13 |
| (1) 見直しの考え方 | 13 |
| (2) 平日ダイヤの見直し内容 | 13 |
| (3) 土曜ダイヤの設定 | 14 |

1. はじめに

吉野町では、平成 20 年に吉野町地域公共交通活性化協議会を組織し、自家用車を自由に利用できない人々が気軽に外出できる交通環境を創り、地域の活性化を図ることを目的として、吉野町内の公共交通のあり方について検討してきた。その結果、従来の福祉バスとスクールバスを一体的に運行することとし、路線網の大幅な見直しと増便を基調としたダイヤ編成を行い、平成 21 年 6 月 1 日より吉野町コミュニティバスとして運行を始めた。平成 21 年 10 月 1 日には公募により「スマイルバス」と名付けられた。

スマイルバスは平成 24 年 3 月 31 日まで、地域公共交通活性化・再生総合事業における実証運行として、国の補助を受けながら運行している。そのため、利用状況を把握するとともに利用者や住民の意見を反映させて現在の運行計画の評価と見直しを行い、利便性の向上や運行効率の改善を図ることが求められている。

これに対し吉野町では、運行事業者の協力を得て毎日・各便のバス停別の乗降人員を記録して利用実績を把握するとともに、平成 21 年 9 月には利用者に対するアンケート調査を実施し利用者の意向を把握した。

本資料は、スマイルバスの利用実績とアンケート結果を示すとともに、それらに基づく運行計画の見直し案を示すものである。

2. スマイルバスの利用実績

(1) 月別の利用実績

スマイルバスのコース別・月別の利用実績を表 - 1 に示す。

平成 21 年 6 月以降、路線全体で月間約 2,500～2,900 人の利用がある。うち、一般の乗客は 2,200～2,500 人、通学利用（ ）は約 200～400 人である。1 日平均では、約 110～130 人弱の利用があり、一般は 100～110 人、通学は約 10～20 人である。

通学利用はコミュニティバスによる通学利用者で、スクール専用便の利用は含まない。

(2) 経年変化

吉野町福祉バスとして運行され始めた平成 16 年度以降の福祉バス・コミュニティバス、スマイルバスの利用実績を図 - 1 に示す。平成 16 年度には 1 日平均 140 人前後の利用があったが、年々利用者は減少し、平成 20 年度には 1 日平均 80～90 人前後に落ち込んだ。

しかし、平成 21 年 6 月の運行見直しによって、路線・コースの新設や増便を行った結果、その前後で利用者は 20%程度増加し、6 月以降は前年を上回る利用者数で推移している。

表 - 1 スマイルバスのコース別の利用実績（6月～9月）

| | | 総数 | | 通学 | | 通学除く | |
|----------------------------|------|-------|-------|------|------|-------|-------|
| | | 乗車 | 降車 | 乗車 | 降車 | 乗車 | 降車 |
| [平成21年6月] (単位:人) | | | | | | | |
| 月 間 利 用 者 数 | Aコース | 995 | 935 | 165 | 165 | 830 | 770 |
| | Bコース | 795 | 862 | 105 | 105 | 690 | 757 |
| | Cコース | 231 | 244 | | | 231 | 244 |
| | Dコース | 254 | 254 | | | 254 | 254 |
| | 上市龍門 | 351 | 368 | | | 351 | 368 |
| | 中竜門 | 315 | 256 | 183 | 183 | 132 | 73 |
| | 合計 | 2,941 | 2,919 | 453 | 453 | 2,488 | 2,466 |
| 運行日数 | | 24 | 24 | 24 | 24 | 24 | 24 |
| 1 日 平 均 | Aコース | 41.5 | 39.0 | 6.9 | 6.9 | 34.6 | 32.1 |
| | Bコース | 33.1 | 35.9 | 4.4 | 4.4 | 28.8 | 31.5 |
| | Cコース | 9.6 | 10.2 | | | 9.6 | 10.2 |
| | Dコース | 10.6 | 10.6 | | | 10.6 | 10.6 |
| | 上市龍門 | 14.6 | 15.3 | | | 14.6 | 15.3 |
| | 中竜門 | 13.1 | 10.7 | 7.6 | 7.6 | 5.5 | 3.0 |
| | 合計 | 122.5 | 121.6 | 18.9 | 18.9 | 103.7 | 102.8 |
| [平成21年7月] | | | | | | | |
| | | 総数 | | 通学 | | 通学除く | |
| | | 乗車 | 降車 | 乗車 | 降車 | 乗車 | 降車 |
| 月 間 利 用 者 数 | Aコース | 890 | 841 | 85 | 85 | 805 | 756 |
| | Bコース | 872 | 954 | 156 | 156 | 716 | 798 |
| | Cコース | 259 | 277 | | | 259 | 277 |
| | Dコース | 285 | 284 | | | 285 | 284 |
| | 上市龍門 | 345 | 357 | | | 345 | 357 |
| | 中竜門 | 280 | 216 | 147 | 147 | 133 | 69 |
| | 合計 | 2,931 | 2,929 | 388 | 388 | 2,543 | 2,541 |
| 運行日数 | | 24 | 24 | 24 | 24 | 24 | 24 |
| 1 日 平 均 | Aコース | 37.1 | 35.0 | 3.5 | 3.5 | 33.5 | 31.5 |
| | Bコース | 36.3 | 39.8 | 6.5 | 6.5 | 29.8 | 33.3 |
| | Cコース | 10.8 | 11.5 | | | 10.8 | 11.5 |
| | Dコース | 11.9 | 11.8 | | | 11.9 | 11.8 |
| | 上市龍門 | 14.4 | 14.9 | | | 14.4 | 14.9 |
| | 中竜門 | 11.7 | 9.0 | 6.1 | 6.1 | 5.5 | 2.9 |
| | 合計 | 122.1 | 122.0 | 16.2 | 16.2 | 106.0 | 105.9 |
| [平成21年8月] | | | | | | | |
| | | 総数 | | 通学 | | 通学除く | |
| | | 乗車 | 降車 | 乗車 | 降車 | 乗車 | 降車 |
| 月 間 利 用 者 数 | Aコース | 777 | 741 | 24 | 24 | 753 | 717 |
| | Bコース | 849 | 926 | 135 | 135 | 714 | 791 |
| | Cコース | 228 | 242 | | | 228 | 242 |
| | Dコース | 235 | 236 | | | 235 | 236 |
| | 上市龍門 | 325 | 325 | | | 325 | 325 |
| | 中竜門 | 186 | 129 | 52 | 52 | 134 | 77 |
| | 合計 | 2,600 | 2,599 | 211 | 211 | 2,389 | 2,388 |
| 運行日数 | | 24 | 24 | 24 | 24 | 24 | 24 |
| 1 日 平 均 | Aコース | 32.4 | 30.9 | 1.0 | 1.0 | 31.4 | 29.9 |
| | Bコース | 35.4 | 38.6 | 5.6 | 5.6 | 29.8 | 33.0 |
| | Cコース | 9.5 | 10.1 | | | 9.5 | 10.1 |
| | Dコース | 9.8 | 9.8 | | | 9.8 | 9.8 |
| | 上市龍門 | 13.5 | 13.5 | | | 13.5 | 13.5 |
| | 中竜門 | 7.8 | 5.4 | 2.2 | 2.2 | 5.6 | 3.2 |
| | 合計 | 108.3 | 108.3 | 8.8 | 8.8 | 99.5 | 99.5 |

[平成21年9月]

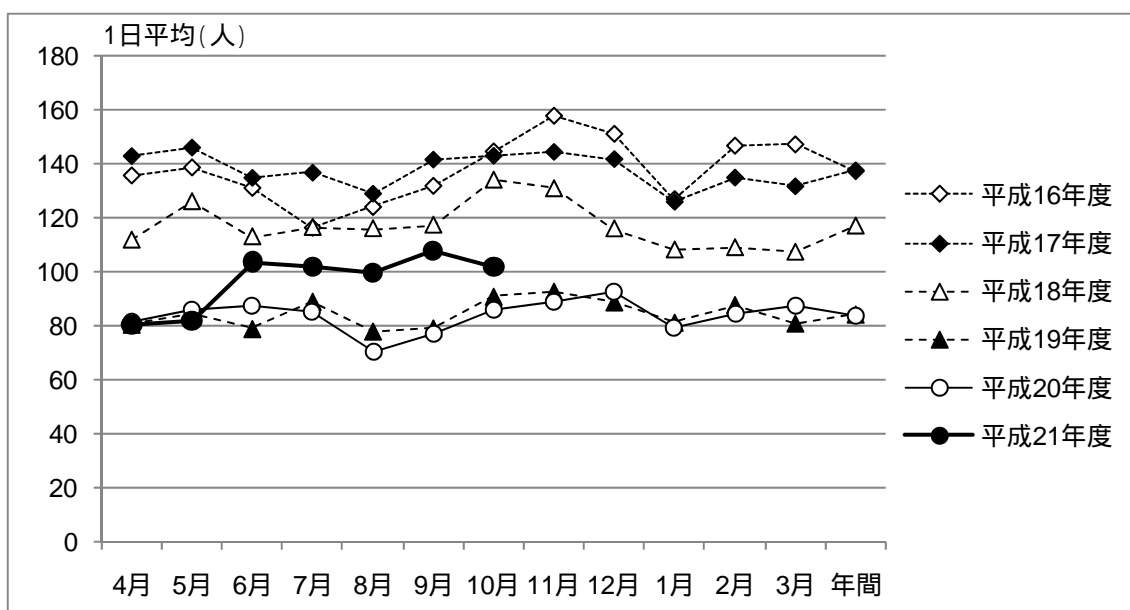
(単位:人)

| | | 総数 | | 通学 | | 通学除く | |
|----------------------------|------|-------|-------|------|------|-------|-------|
| | | 乗車 | 降車 | 乗車 | 降車 | 乗車 | 降車 |
| 月 間 利 用 者 数 | Aコース | 818 | 775 | 121 | 121 | 697 | 654 |
| | Bコース | 747 | 837 | 101 | 101 | 646 | 736 |
| | Cコース | 204 | 216 | | | 204 | 216 |
| | Dコース | 246 | 249 | | | 246 | 249 |
| | 上市龍門 | 348 | 338 | | | 348 | 338 |
| | 中竜門 | 304 | 257 | 181 | 181 | 123 | 76 |
| | 合計 | 2,667 | 2,672 | 403 | 403 | 2,264 | 2,269 |
| 運行日数 | | 21 | 21 | 21 | 21 | 21 | 21 |
| 1 日 平 均 | Aコース | 39.0 | 36.9 | 5.8 | 5.8 | 33.2 | 31.1 |
| | Bコース | 35.6 | 39.9 | 4.8 | 4.8 | 30.8 | 35.0 |
| | Cコース | 9.7 | 10.3 | | | 9.7 | 10.3 |
| | Dコース | 11.7 | 11.9 | | | 11.7 | 11.9 |
| | 上市龍門 | 16.6 | 16.1 | | | 16.6 | 16.1 |
| | 中竜門 | 14.5 | 12.2 | 8.6 | 8.6 | 5.9 | 3.6 |
| | 合計 | 127.0 | 127.2 | 19.2 | 19.2 | 107.8 | 108.0 |

[平成21年10月]

| | | 総数 | | 通学 | | 通学除く | |
|----------------------------|------|-------|-------|------|------|-------|-------|
| | | 乗車 | 降車 | 乗車 | 降車 | 乗車 | 降車 |
| 月 間 利 用 者 数 | Aコース | 862 | 815 | 69 | 69 | 793 | 746 |
| | Bコース | 839 | 927 | 120 | 120 | 719 | 807 |
| | Cコース | 209 | 240 | | | 209 | 240 |
| | Dコース | 223 | 223 | | | 223 | 223 |
| | 上市龍門 | 350 | 353 | | | 350 | 353 |
| | 中竜門 | 309 | 235 | 152 | 152 | 157 | 83 |
| | 合計 | 2,792 | 2,793 | 341 | 341 | 2,451 | 2,452 |
| 運行日数 | | 24 | 24 | 24 | 24 | 24 | 24 |
| 1 日 平 均 | Aコース | 35.9 | 34.0 | 2.9 | 2.9 | 33.0 | 31.1 |
| | Bコース | 35.0 | 38.6 | 5.0 | 5.0 | 30.0 | 33.6 |
| | Cコース | 8.7 | 10.0 | | | 8.7 | 10.0 |
| | Dコース | 9.3 | 9.3 | | | 9.3 | 9.3 |
| | 上市龍門 | 14.6 | 14.7 | | | 14.6 | 14.7 |
| | 中竜門 | 12.9 | 9.8 | 6.3 | 6.3 | 6.5 | 3.5 |
| | 合計 | 116.3 | 116.4 | 14.2 | 14.2 | 102.1 | 102.2 |

図 - 1 吉野町福祉バス・コミュニティバス 1日平均利用者数の経年変化



3. 利用者意向の把握

(1) アンケート調査の実施

スマイルバス利用者の意向を把握し、運行計画見直しのための基礎資料を得るため、アンケート調査を実施した。その概要は次のとおりである。

目的

- ・吉野町コミュニティバス利用者の属性や利用目的などを把握する。
- ・平成21年6月の路線拡充・ダイヤ改正に対する利用者の評価や、コミュニティバスの運行に関する利用者の意見を聴取する。

調査方法

- ・バス停に調査員を配置し、バスを待つ乗客に対し調査員が聞き取り調査を行った。
- ・聞き取り調査が時間的に難しい場合は、調査票と返信用封筒をバスに乗車される際に手渡し配布し、郵送にて回収した。

調査内容・調査項目

- ・次頁に調査票を示す。

調査場所

- ・利用実績調査より、利用者の多い吉野病院、上市駅、役場前、リバーフィールド、中道役場前を調査対象バス停とした。
- ・吉野病院と上市駅は常時2人の調査員を配置した。役場前、リバーフィールド、中道役場前はバスの通過時刻に合わせて調査員を派遣した。

9月の利用実績では、通学を除く利用者2,264人のうち、上記5つのバス停の利用者は1,744人（乗車降車計）で、全体の77%を占める。

調査日時

- ・平成21年9月29日（火）・30日（水）の2日間、当該バス停の始発バスから最終バスまで実施した。

吉野町コミュニティバス利用アンケート調査 (聞き取り用)

いつも吉野町コミュニティバスをご利用いただきありがとうございます。

平成21年6月に路線・ダイヤを大幅に見直し、約4カ月が経ちました。この改正に対する皆さんのご意見をお伺いし、今後の運行計画に反映したいと思っております。バスをお待ちの間に、簡単なアンケート調査をお願いしたいと思っております。よろしくご協力のほど、お願いいたします。

調査実施主体：吉野町企画政策課

問1 本日、外出された目的と行き先を教えてください。あてはまるもの全てをお答え下さい。

<目的> 1. 通勤 2. 通学 3. 買い物 4. 通院 5. その他の私用 6. 仕事

<行き先> 1. 吉野町 2. 町外 () 市町村 買い物・通院の施設名称 ()

問2 これから乗車されるコミュニティバスは、どこで降りる予定ですか？

1. () バス停で降りる。

2. () バス停で降りて用事を済ませ、乗り継いで () まで行く。

問3 本日の行き交通手段は何でしたか。(または、帰りの交通手段は何の予定ですか?)

コミュニティバス利用の方は、乗車区間(乗車バス停・降車バス停)も教えてください。

1. コミュニティバス・同区間 / () ~ () まで 2. 奈良交通の路線バス

3. 家族や知人の車に乗せてもらって 4. タクシー 5. その他 ()

問4 本日は、コミュニティバスの運賃をどのような形でお支払いいただいていますか。

1. 現金 2. 回数券 3. 一日乗車券 4. 定期券 5. その他 ()

問5 吉野町のコミュニティバスは、いつ頃からご利用になっていますか。

1. 6月1日のダイヤ改正前から(今年の5月より前から) 2. 改正後(今年の6月以降)

問6 問5で「1. 改正前から」と答えた方にお尋ねします。6月以前と6月以降を比べ、変化はありましたか。次の項目それぞれにお答え下さい。(回答後、問8へ)

a) ダイヤの変更や増便・・・ 1. 便利になった 2. 以前と変わらない 3. 不便になった

b) 路線を増やしたこと・・・ 1. 便利になった 2. 以前と変わらない 3. 不便になった

c) 経路やダイヤの分かりやすさ・ 1. 分かりやすい 2. 分かりづらいが慣れた 3. 分かりづらくて困る

d) 小中学生と一緒に乗ること・・・ 1. 好ましい 2. 好ましくない 3. わからない

問7 問5で「2. 改正後」と答えた方にお尋ねします。6月からご利用になられたきっかけは何ですか。あてはまるもの全てを選んで下さい。(はいいくつでも)

1. 自宅近くをバスが通るようになった 2. 利用したい時間にバスが走るようになった

3. 便数が増えてバスが使いやすくなった 4. その他 ()

問8 吉野町コミュニティバスに対するご意見がありましたら、ご自由にどうぞ。

問9 ご自身のことについてお尋ねします。差し支えない範囲でお答え下さい。

性別：1. 男性 2. 女性 年齢：10代 20代 30代 40代 50代 60代 70代 80歳以上

自動車の運転免許は？ 1. 持っている 2. 持っていない

お住まい： 1. 吉野町・大字 () 2. 奈良県内 3. 県外

ご協力ありがとうございました。

(2) アンケート調査の結果概要

回答者の属性

2日間の調査で、53人の有効回答を得た。これは、9月の1日平均の利用者約120人の半数程度であるが、往復利用が大半であることを考えると、正味の1日の利用者は約60人程度であり、1日の利用者数の9割程度の人に調査したことになる。

回答者のうち、男性は12名(24%)、女性は39名(76%)であり、年齢別には70代がほぼ半数を占め、60代以上を合わせると87%になる。

また、回答者の85%は運転免許を持っていない。

表 - 2 性別・年齢階層別の回答者数

| | 10代 | 20代 | 30代 | 40代 | 50代 | 60代 | 70代 | 80歳以上 | 合計 |
|-----|-----|-----|-----|-----|-----|-----|-----|-------|----|
| 男性 | 1 | 1 | 0 | 0 | 0 | 2 | 7 | 1 | 12 |
| 女性 | 0 | 0 | 1 | 1 | 3 | 8 | 16 | 10 | 39 |
| 無回答 | 0 | 0 | 0 | 0 | 0 | 1 | 1 | 0 | 2 |
| 合計 | 1 | 1 | 1 | 1 | 3 | 11 | 24 | 11 | 53 |

図 - 2 回答者数の性別・年齢構成比

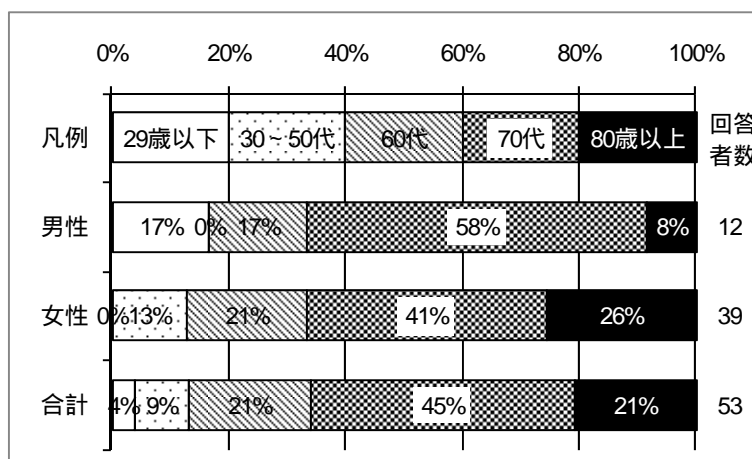
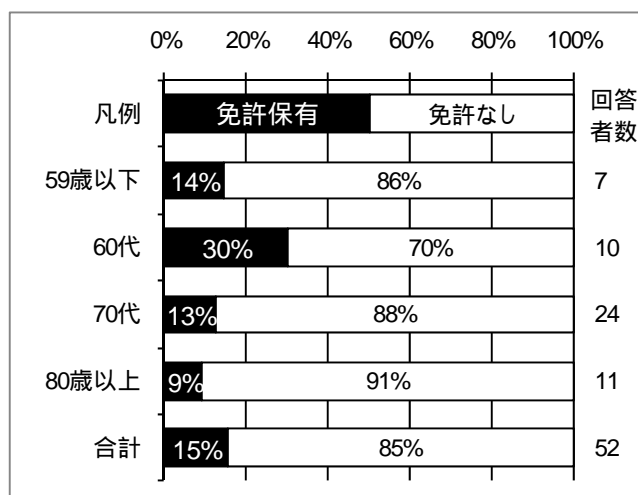


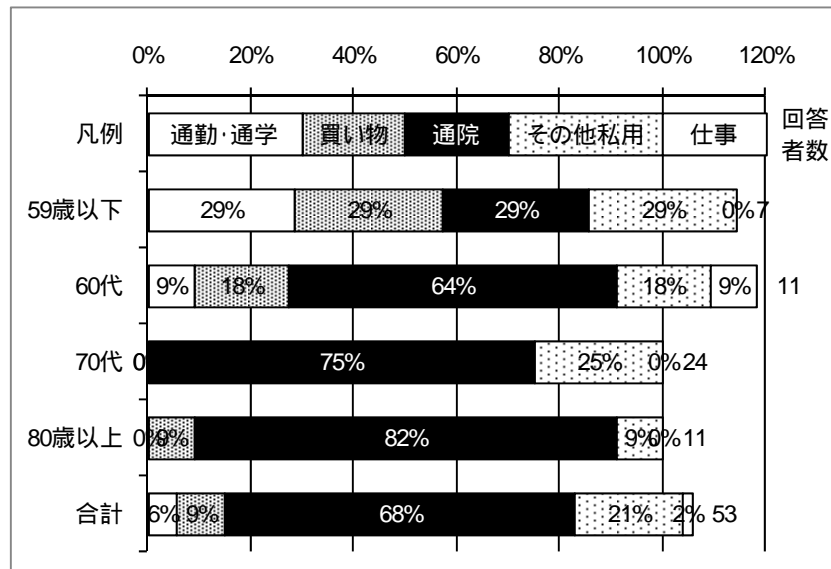
図 - 3 回答者の運転免許保有状況



外出目的と行き先

外出目的は、通院目的が全体の3分の2を占める。通院目的が多いのは吉野病院で調査したことが影響していると考えられるが、外出先を見ると大淀病院や上市駅周辺の民間医療機関に行ったという回答が見られ、基本的に通院利用が主体であると考えられる。

図 - 4 外出目的



注：複数回答につき、パーセンテージの合計が100を超える。

表 - 3 行き先

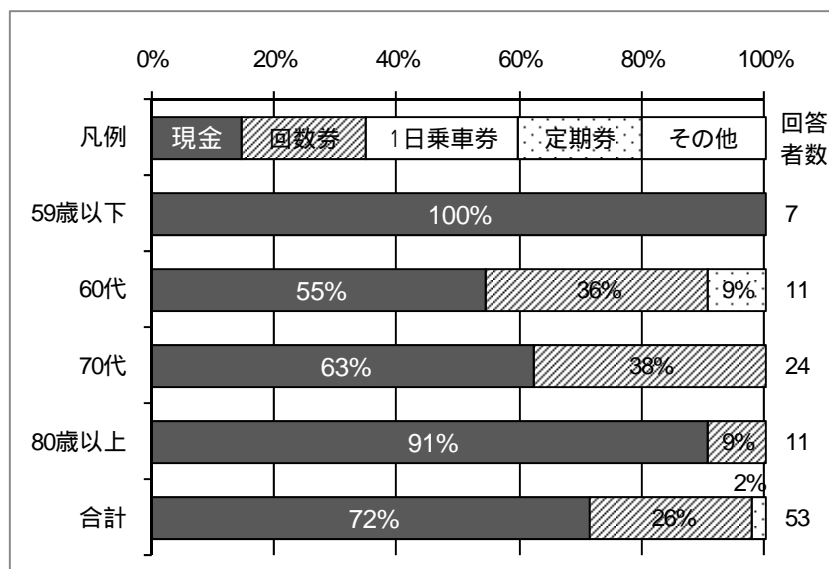
| 施設名称 | 回答者数(人) |
|--------|---------|
| 吉野病院 | 27 |
| 大淀病院 | 4 |
| 潮田病院 | 2 |
| 県立医大病院 | 2 |
| 山岸眼科 | 2 |
| ヨシスト | 1 |
| 吉野高校 | 1 |
| 阪急百貨店 | 1 |
| 保健センター | 1 |

運賃の支払い方法

運賃の支払い方法は、72%が現金、26%が回数券、残りの2%が定期券であった。60代・70代で回数券の利用割合が高い。

1日乗車券（1乗車200円に対し1日400円）の利用はゼロであった。1日乗車券は、通院帰りに買い物に立ち寄る場合や乗り継ぎ利用の場合に現金より有利になるという設定であったが、当初想定ほど利用されていない。

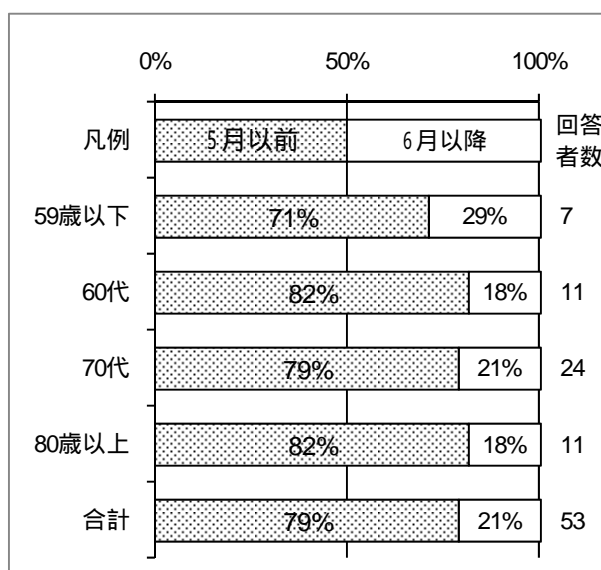
図 - 5 運賃の支払い方法



コミュニティバスの利用開始時期

利用者の79%は平成21年6月以前から吉野町コミュニティバスを利用していた。21%は6月以降に利用を始めており、路線の増設や増便が利用のきっかけとなったことが伺える。

図 - 6 コミュニティバスの利用開始時期



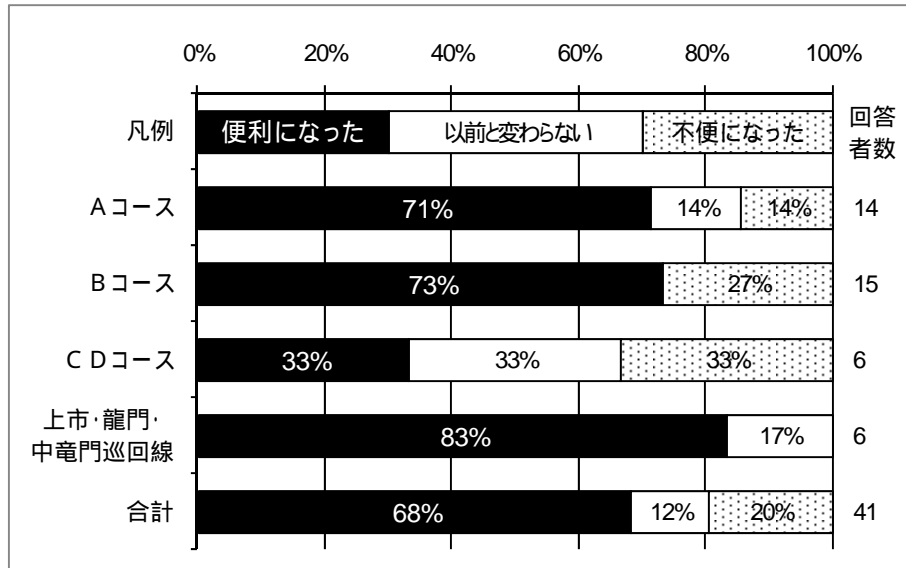
路線拡張や増便に対する評価

a) ダイヤの変更や増便

6月に実施したダイヤの変更や増便に対し、全体の68%が便利になったと回答している。不便になったとの回答は20%であった。

路線別には、上市・龍門巡回線の利用者の83%（6名中5名）が便利になったと答えている。

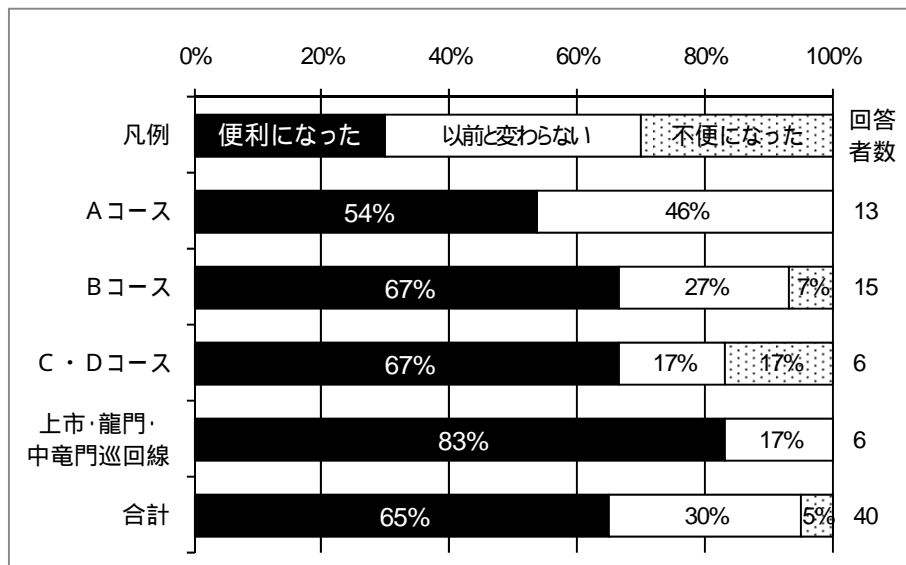
図 - 7 ダイヤの変更や増便に対する利用者の評価



b) 路線増

路線を増やしたことについても、全体の65%が便利になったと回答している。上市等巡回線の利用者では、83%が便利になったと答えている。

図 - 8 路線増に対する評価



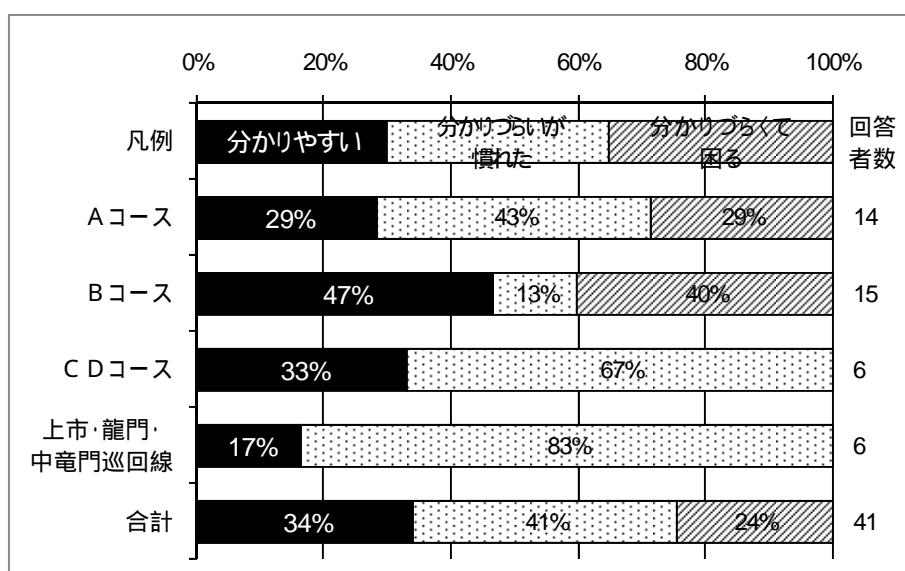
c) わかりやすさ

経路やダイヤのわかりやすさについては、「分かりやすい」は全体の34%に留まり、「分かりづらいが慣れた」が41%、「分かりづらくて困る」が24%という結果になった。

これは、スクールバスとコミュニティバスを一体的に運行するのに当たり、学校への立ち寄りの有無や通学児童・生徒の居住地の関係で、同じコースでも行き先や経路の種類が多数になったこと、学校の下校時間に合わせたダイヤを設定したことから曜日によってダイヤが異なる便が生じたことなどが原因と考えられる。これらの対象となる便が多いAコース・Bコースにおいて、「分かりづらくて困る」という回答が多いことに呼応している。

このため、今後は利用案内の充実などにより、わかりやすさの向上に努める必要がある。

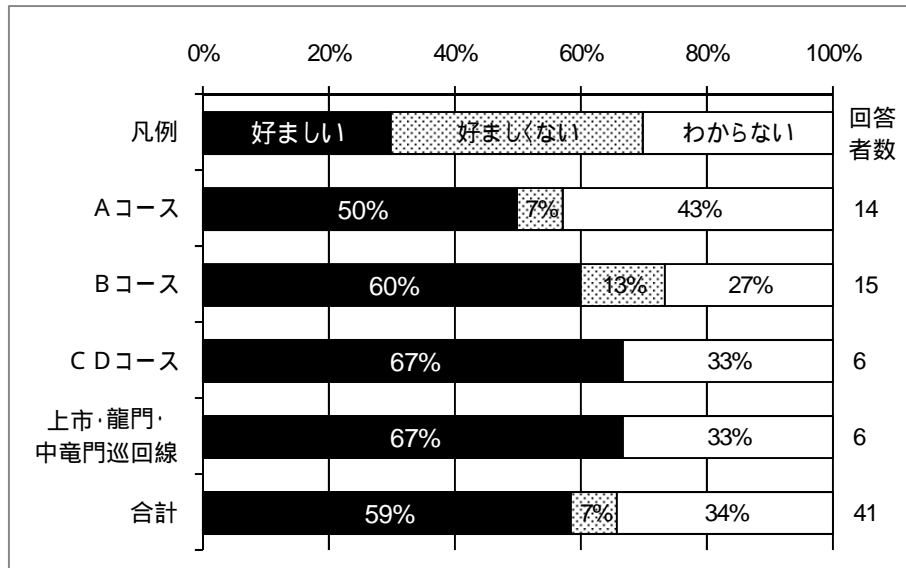
図 - 9 わかりやすさに対する評価



d) 小中学生と一緒に乗ること

6月の改正により、コミュニティバスを利用して小中学生が通学するケースや、スクールバスに一般乗客が混乗するケースが生じた。これに対し、小中学生と一緒に乗ることを尋ねたところ、その経験のない人がわからないと回答したことを除くと、大半の人が好ましいと答えている。

図 - 10 小中学生と一緒に乗ることの評価



スマイルバス利用のきっかけ

6月以降、スマイルバスを利用するようになった人に対し、バスを利用するようになった理由を尋ねたところ、自宅近くをバスが通るようになった、便数が増えてバスが使いやすくなったという回答が多い。このように、増便や路線の拡充がバス利用のきっかけになったことがうかがえる。

表 - 4 バスを利用するようになったきっかけ

| | 回答者数 | 割合 |
|---------------------|------|--------|
| 自宅近くをバスが通るようになった | 5 | 45.5% |
| 利用したい時間にバスが走るようになった | 1 | 9.1% |
| 便数が増えてバスが使いやすくなった | 3 | 27.3% |
| その他 | 3 | 27.3% |
| 回答数 | 12 | 109.1% |
| 無回答 | 0 | |
| 回答者数 | 11 | |

注：複数回答につき、パーセンテージの合計が100を超える。

スマイルバスに対する自由意見

バスに対する自由意見を求めたところ、表 - 5 に示すような意見が得られた。

その中で、近鉄との接続を求める意見が多く見られ、今後のダイヤ見直しに反映させる必要がある。

表 - 5 スマイルバスに対する自由意見

| 自由意見 |
|--|
| ・電車の乗継が不便。発車と同じ時間に着く。 ・役場前のコースは不要ではないか(時間が掛かる)。大通りを通った方が 良い。 ・回数券を買う所がない。 |
| ・奈良交通の便が少なくなったので、コミュニティバスがありがたい。 ・全ての時間帯にあればもっと良い(16時台がない) |
| Bコースを増やしてほしい |
| 朝の7時～8時の便数が少ない |
| 朝晩の便が欲しい |
| 雨の時だけバスを利用している |
| 近鉄の路線と連絡していただくと、とてもありがたいです。 |
| 停留所が増えたこと(役場前、銀行など)が便利になった |
| 電車の時間にバスを合わせてほしい |
| 電車の発車時間に間に合うように考えてもらいたい |
| バス停が遠い |
| 便数が少なくなった |
| 前の時間(8時10分発)位の方が便利が良かった。帰りも16時台(前の時間) が良い |
| 曜日によって時間の違う便があるが、できるだけ同じ時間にしてほしい。 |
| 利用の少ないバスは無駄ではないか |
| 路線が増えて大回りになって不便 |
| 路線バスと吉野バスの時間をずらしてほしい |

(3) 利用者の意向のまとめ

アンケート調査結果より、

- ・スマイルバスの利用者の多くは運転免許を持たない高齢者であり、通院が主な利用目的である。
- ・路線の拡充や増便については、多くの利用者が便利になったと評価しているが、経路やダイヤは分かりにくいという回答が多く、利用案内の充実などが求められる。
- ・自由意見において、鉄道との接続を改善してほしいとの意見が多い。

などのことが明らかになった。これらの点を運行計画の見直しや利用促進策の具体化に反映させることが重要である。

4．運行計画の見直し（案）

(1) 見直しの考え方

以上に示した利用実績や利用者に対するアンケート調査結果に加え、吉野町役場に寄せられる要望や通学利用に対する教育委員会の見解、運行を担当する事業者の意見など、様々な要素を考慮してスマイルバスの運行計画の見直しを行う。

具体的な見直しの方針は次のとおりである。

土曜日の運行拡大と休日ダイヤの設定

- ・現状では、吉野病院の休診日である第2・4土曜日と日曜祝日、年末年始を運休日としているが、休日における町民の公共交通手段の充実を図るため、全ての土曜日を運行日とする。（第2・4土曜日にも運行し、運休日は日曜・祝日と年末年始とする）。
- ・それに伴い、「平日ダイヤ」と「土曜ダイヤ」に区分する。

平日ダイヤの見直し

- ・要請の多い鉄道との接続改善を図るとともに、運行事業者からの要請に応じて走行時間の設定を見直す。
- ・また、町民の要望などに応じて、一部ルートの見直しを行う。

土曜ダイヤの設定

- ・吉野病院診療日の通院利用、吉野中学校のクラブ活動利用の時間帯を考慮するとともに、休日の外出活動を支援することを考慮して土曜ダイヤを設定する。

具体的な見直し内容やダイヤ（案）について、節を改めて示す。

(2) 平日ダイヤの見直し内容

所要時間の見直し

- ・ダイヤ設定にゆとりがあり過ぎ、時間調整のための停車が多いという運行事業者からの意見を踏まえ、バス停間の距離を精査するとともに道路幅員や走行環境を考慮し、バス停間所要時間の見直しを行う。
- ・それに伴い、個々のバス停における時刻設定の見直しや主要バス停での時間調整のための余裕時分の設定を行い、スムーズな走行と定時運行に配慮する。

鉄道との接続

- ・アンケート調査において、鉄道との接続改善に対する意見が少なからず見受けられたことを踏まえ、次のとおりスマイルバスと鉄道の接続を図る。
 - ・上市駅におけるA・Bコース・上市巡回線と吉野線急行との接続

・吉野神宮駅におけるCコースと吉野線急行との接続

龍門巡回線・上市巡回線のルート見直し

- ・千股地区から上市駅・吉野病院方面へのルートが朝の1便を除いて大回りになるとの利用者からの意見を踏まえ、龍門巡回線・上市巡回線のルートを次のように変更する。

<時計まわり> 吉野病院 上市駅 下千股 西谷口 西谷半次河原 西谷口(吉北小 西谷口) 南峰寺口 中道立野口(中道経由) 上市駅 吉野病院

<反時計まわり> 上記の逆回り

- ・上市巡回線について、現状では轟～桜橋間を国道経由としているが、中道を通ってほしいという住民の要請()を踏まえ、轟～中道役場前間も中道を経由するように変更する。

轟地区から吉野病院行に乗車する場合、国道を横断する必要があるが、利用者の多くは高齢者であり、中道で乗降できれば危険を伴う国道の横断を回避できる。

Dルート・町営住宅への対応

- ・吉野病院から吉野町営住宅行きはあるのに、吉野町営住宅から吉野病院に向かうバスがないとの意見を踏まえ、次のとおりDルートの路線を追加する。

・吉野病院 吉野駅(吉野駅前広場入口付近)の往復便を運行

・Dコースの間合い運用により、午前中に2便設定

早朝便の発地の見直し

- ・早朝便の出発時刻を遅くするため、次のように早朝便の起終点を変更する。

<現状> Aコース：三茶屋 中竜門 上市駅 Bコース：三茶屋 南国栖 上市駅

<見直し> Aコース：入野 三茶屋 中竜門 上市駅 Bコース：南国栖 上市駅

(3) 土曜ダイヤの設定

運行路線

- ・全てのコース・巡回線とする。

運行時間帯

- ・吉野中学校へのクラブ活動のための通学、吉野病院への通院、休日の活動時間帯を考慮し、概ね午前7時～午後6時の間とする。

便数・ダイヤ

- ・各路線とも4便を基準とする。
- ・吉野中学校のクラブ活動のための通学を考慮し、吉野中学校8時頃着、吉野中学校12時

頃発の便を設定する。(A、B、Dコース)

- ・吉野病院への通院(第1・3・5土曜日)を考慮し、

- ・吉野病院に8時台～9時過ぎに到着する便

- ・吉野病院を10時台および正午前後に出発する便

を設定する。(各コース)

- ・外出先からの帰宅用として、午後2～3時頃に1便、夕方5～6時頃に1便を設定する。

- ・煩雑になることを避けるため、吉野病院休診日(第2・4土曜日)も同じダイヤとする。

鉄道との接続

- ・橿原方面への利用、観光客の利用を考慮し、大和上市駅および吉野神宮駅で近鉄吉野線との接続を図る。

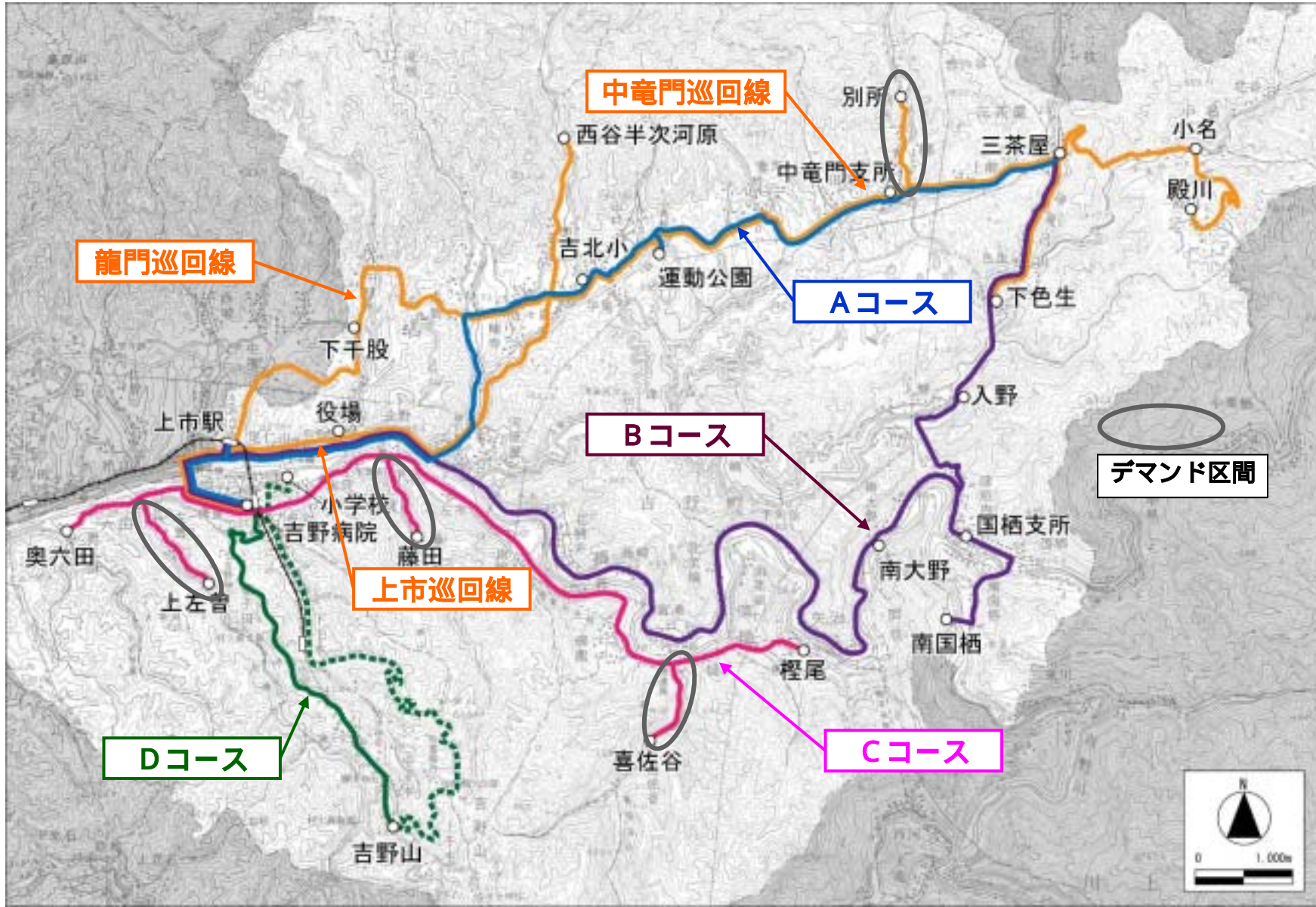
デマンド方式の導入

- ・利用が少ないと考えられる次のバス停から乗車する場合について、デマンド方式(事前予約制)を導入する。

<Cコース> 下左曽～上左曽間、藤田、喜佐谷

<中竜門巡回線> 宮前橋～別所間

具体的なダイヤ(案)を次頁以降に示す。



Aコース・中竜門巡回線（殿川・下色生・三茶屋 吉野病院） 平日

| 車両記号 | D | C | G | G | G | G | C | 福 | G | G | G |
|------|-------|------|------|------|------|-------|-------|-------|-------|-------|-------|
| 用途定員 | 中29 | 福24 | 北小15 | 北小15 | 北小15 | 北小15 | 福24 | 福22 | 北小15 | 北小15 | 北小15 |
| 系統 | A02 | A03 | 中竜53 | 中竜02 | A05 | 中竜51 | A01 | A01 | 中竜51 | 中竜52 | A04 |
| 発時刻 | 6:28 | 7:22 | 7:23 | 8:45 | 9:18 | 11:40 | 12:35 | 13:55 | 13:50 | 15:00 | 15:42 |
| 始発 | 入野 | 小名 | 殿川 | 殿川 | 運動公園 | 吉野北小 | 三茶屋 | 三茶屋 | 吉野北小 | 吉野北小 | 三茶屋 |
| 終着 | 大和上市駅 | 吉野病院 | 三茶屋 | 運動公園 | 吉野病院 | 殿川 | 吉野病院 | 吉野病院 | 殿川 | 殿川 | 吉北小 |
| 運行距離 | 14.3 | 19.1 | 4.0 | 15.0 | 8.7 | 4.0 | 14.1 | 14.1 | 4.0 | 4.0 | 5.9 |

| | | | | | | | | | | | | |
|------------|------|------|---|------|------|-------|-------|-------|-------|-------|--|-------|
| 殿川 | | | 7:23 | 8:45 | | 12:17 | | | 14:27 | 15:27 | | |
| 小名 | | 7:22 | 7:28 | 8:50 | | 12:22 | | | 14:32 | 15:32 | | |
| 小名口 | | 7:23 | 7:29 | 8:51 | | 12:23 | | | 14:33 | 15:33 | | |
| 三茶屋(着) | | 7:26 | 7:32 | 8:54 | | 12:26 | | | 14:36 | 15:37 | | |
| 入野 | 6:28 | | | | | | | | | | | |
| 下色生 | 6:30 | 7:31 | | 8:59 | | | | | | | | |
| 中色生 | 6:31 | 7:32 | | 9:00 | | | | | | | | |
| 上色生 | 6:32 | 7:33 | | 9:01 | | | | | | | | |
| 笛吹 | 6:33 | 7:33 | | 9:01 | | | | | | | | |
| 三茶屋 | 6:34 | 7:34 | ← | 9:02 | | → | 12:35 | 13:55 | | → | 15:42 | |
| 上柳 | 6:36 | 7:36 | | 9:04 | | | 12:37 | 13:57 | | | 15:44 | |
| 別所 | | | 北 小 ス ク ー ル ・ 殿 川 ・ 三 茶 屋 混 乗 (一 般 ・ 中 学 生 通 学 対 応) | 9:08 | | | | | | | | |
| 法雲寺 | | | | 9:09 | | | | | | | | |
| 宮前橋 | | | | 9:10 | | | | | | | | |
| 柳 | 6:37 | 7:37 | | 9:11 | | | 12:38 | 13:58 | | | | 15:45 |
| 中竜門小 | 6:38 | 7:38 | | 9:12 | | | 12:39 | 13:59 | | | | 15:46 |
| 地蔵前 | 6:38 | 7:38 | | 9:12 | | | 12:39 | 13:59 | | | | 15:46 |
| 下柳 | 6:38 | 7:38 | | 9:12 | | | 12:39 | 13:59 | | | | 15:46 |
| 香束 | 6:40 | 7:41 | | 9:15 | | | 12:41 | 14:01 | | | | 15:48 |
| 下香束 | 6:41 | 7:42 | | 9:16 | | | 12:42 | 14:02 | | | | 15:49 |
| 運動公園 | | | | 9:18 | 9:18 | | 12:45 | 14:05 | | | | |
| 山口 | 6:44 | 7:44 | | 9:20 | | 12:47 | 14:07 | | | | 15:52 | |
| 津風呂湖北口 | 6:45 | 7:45 | | 9:21 | | 12:48 | 14:08 | | | | 15:53 | |
| 吉北小 | 6:46 | 7:49 | | 9:22 | | 12:49 | 14:09 | | | | 15:54 | |
| 竜門郵便局 | 6:46 | 7:50 | | 9:23 | | 12:50 | 14:10 | | | | 吉 北 小 の 発 龍 門 巡 回 線 ・ 下 千 股 経 由 吉 野 病 院 行 に 接 続 | |
| 西谷口 | 6:47 | | | 9:23 | | 12:50 | 14:10 | | | | | |
| 佐々羅 | 6:47 | | | 9:24 | | 12:51 | 14:11 | | | | | |
| 峰寺 | 6:48 | | | 9:24 | | 12:51 | 14:11 | | | | | |
| 志賀 | 6:49 | | | 9:25 | | 12:52 | 14:12 | | | | | |
| 峰寺口 | 6:51 | | | 9:28 | | 12:55 | 14:15 | | | | | |
| 佐々羅口 | | 7:51 | | | | | | | | | | |
| 南峰寺口 | | 7:52 | | | | | | | | | | |
| 吉中北口 | | 7:53 | | | | | | | | | | |
| 吉野中学校 | | 7:58 | | | | | | | | | | |
| 立野口 | 6:54 | 8:00 | | | | 12:58 | 14:18 | | | | | |
| 立野 | 6:55 | 8:00 | | | | 12:58 | 14:18 | | | | | |
| 轟 | 6:55 | 8:01 | | | | 12:59 | 14:19 | | | | | |
| 上市水泳場 | 6:56 | 8:01 | | | | 12:59 | 14:19 | | | | | |
| 役場前 | 6:56 | 8:02 | | | | 13:00 | 14:20 | | | | | |
| 上市局前 | 6:57 | 8:02 | | | | 13:00 | 14:20 | | | | | |
| リバーフィールド吉野 | 6:57 | 8:03 | | | | 13:01 | 14:21 | | | | | |
| 上市橋 | 6:58 | 8:03 | | | | 13:01 | 14:21 | | | | | |
| 上市 | 6:58 | 8:04 | | | | 13:02 | 14:22 | | | | | |
| 中道立野口 | | | | | 9:30 | | | | | | | |
| 中道立野 | | | | | 9:31 | | | | | | | |
| 中道轟(仮称) | | | | | 9:31 | | | | | | | |
| 中道水泳場(仮称) | | | | | 9:32 | | | | | | | |
| 中道役場前 | | | | | 9:33 | | | | | | | |
| 蛭子宮前 | | | | | 9:33 | | | | | | | |
| 六軒町 | | | | | 9:34 | | | | | | | |
| 上市橋北詰 | | | | | 9:34 | | | | | | | |
| 上市駅 | 7:00 | 8:07 | | | 9:38 | | 13:05 | 14:25 | | | | |
| 吉野大橋南詰 | | 8:09 | | | 9:40 | | 13:07 | 14:27 | | | | |
| 吉野病院 | | 8:10 | | | 9:42 | | 13:08 | 14:28 | | | | |

Aコース・中竜門巡回線（吉野病院・吉北小 三茶屋・下色生・殿川） 平日

| 車両記号 用途定員 | 福 福22 | C 福24 | G 北小15 | C 福24 | G 北小15 | 福 福22 | G 北小15 | 福 福22 | G 北小15 | C 福24 | C 福24 | 福 福22 | 福 福22 |
|--------------|----------|----------|-----------|----------|-----------|----------|-----------|----------|-----------|----------|----------|----------|----------|
| 系統 | A51 | A51 | 中竜51 | A51 | 中竜51 | A55 | 中竜52 | A53 | 中竜51 | A54 | A54 | A52 | A56 |
| 発時刻 | 10:00 | 11:20 | 11:40 | 13:30 | 13:50 | 14:40 | 15:00 | 14:55 | 16:15 | 17:05 | 17:35 | 18:24 | 18:24 |
| 始発 | 吉野病院 | 吉野病院 | 吉野北小 | 吉野病院 | 吉野北小 | 吉野病院 | 吉野北小 | 吉野病院 | 吉野北小 | 吉野病院 | 吉野病院 | 上市駅 | 上市駅 |
| 終着 | 三茶屋 | 三茶屋 | 三茶屋 | 三茶屋 | 三茶屋 | 下色生 | 三茶屋 | 小名 | 三茶屋 | 小名 | 小名 | 小名 | 小名 |
| 運行距離 | 14.1 | 14.1 | 19.6 | 14.1 | 19.6 | 15.9 | 16.0 | 22.0 | 19.6 | 21.0 | 21.0 | 17.1 | 19.2 |
| 運行日注意 | | | | | | 月火木 | 水金 | | 10~2月 | | 3~9月 | | 6・7月 |
| 吉野病院 | 10:00 | 11:20 | | 13:30 | | 14:40 | | 14:55 | | 17:05 | 17:35 | | |
| 吉野大橋南詰 | 10:01 | 11:21 | | 13:31 | | 14:41 | | 14:56 | | 17:06 | 17:36 | | |
| 上市駅 | 10:04 | 11:24 | | 13:34 | | 14:44 | | 14:59 | | 17:09 | 17:39 | 18:24 | 18:24 |
| 上市 | 10:05 | 11:25 | | 13:35 | | 14:45 | | 15:00 | | 17:10 | 17:40 | 18:25 | 18:25 |
| 上市橋 | 10:05 | 11:25 | | 13:35 | | 14:45 | | 15:00 | | 17:10 | 17:40 | 18:25 | 18:25 |
| リバーフィールド吉野 | 10:06 | 11:26 | | 13:36 | | 14:46 | | 15:01 | | 17:11 | 17:41 | 18:26 | 18:26 |
| 上市局前 | 10:06 | 11:26 | | 13:36 | | 14:46 | | 15:01 | | 17:11 | 17:41 | 18:26 | 18:26 |
| 役場前 | 10:07 | 11:27 | | 13:37 | | 14:47 | | 15:02 | | 17:12 | 17:42 | 18:27 | 18:27 |
| 上市水泳場 | 10:07 | 11:27 | | 13:37 | | 14:47 | | 15:02 | | 17:12 | 17:42 | 18:27 | 18:27 |
| 轟 | 10:08 | 11:28 | | 13:38 | | 14:48 | | 15:03 | | 17:13 | 17:43 | 18:28 | 18:28 |
| 立野 | 10:08 | 11:28 | | 13:38 | | 14:48 | | 15:03 | | 17:13 | 17:43 | 18:28 | 18:28 |
| 立野口 | 10:09 | 11:29 | | 13:39 | | 14:49 | | 15:04 | | 17:14 | 17:44 | 18:29 | 18:29 |
| 吉野中学校 | | | | | | | | 15:06 | | 17:16 | 17:46 | | 18:31 |
| 峰寺口 | 10:11 | 11:31 | | 13:41 | | 14:51 | | 15:10 | | 17:20 | 17:50 | 18:31 | 18:35 |
| 志賀 | 10:14 | 11:34 | | 13:44 | | 14:54 | | 15:13 | | 17:23 | 17:53 | 18:34 | 18:38 |
| 峰寺 | 10:15 | 11:35 | | 13:45 | | 14:55 | | 15:14 | | 17:24 | 17:54 | 18:35 | 18:39 |
| 佐々羅 | 10:15 | 11:35 | | 13:45 | | 14:55 | | 15:14 | | 17:24 | 17:54 | 18:35 | 18:39 |
| 西谷口 | 10:16 | 11:36 | | 13:46 | | 14:56 | | 15:15 | | 17:25 | 17:55 | 18:36 | 18:40 |
| 竜門郵便局 | 10:16 | 11:36 | | 13:46 | | 14:56 | | 15:15 | | 17:25 | 17:55 | 18:36 | 18:40 |
| 吉北小 | 10:19 | 11:39 | 11:40 | 13:49 | 13:50 | 14:59 | 15:00 | 15:18 | 16:15 | 17:28 | 17:58 | 18:37 | 18:41 |
| 津風呂湖北口 | 10:20 | 11:40 | 11:41 | 13:50 | 13:51 | 15:00 | 15:01 | 15:19 | 16:16 | 17:29 | 17:59 | 18:38 | 18:42 |
| 山口 | 10:21 | 11:41 | 11:42 | 13:51 | 13:52 | 15:01 | 15:02 | 15:20 | 16:17 | 17:30 | 18:00 | 18:39 | 18:43 |
| 運動公園 | 10:23 | 11:43 | | 13:53 | | 15:03 | | 15:22 | | | | | |
| 下香束 | 10:26 | 11:46 | 11:44 | 13:56 | 13:54 | 15:06 | 15:04 | 15:25 | 16:19 | 17:32 | 18:02 | 18:41 | 18:45 |
| 香束 | 10:27 | 11:47 | 11:45 | 13:57 | 13:55 | 15:07 | 15:05 | 15:26 | 16:20 | 17:33 | 18:03 | 18:42 | 18:46 |
| 下柳 | 10:29 | 11:49 | 11:48 | 13:59 | 13:58 | 15:09 | 15:08 | 15:28 | 16:23 | 17:36 | 18:06 | 18:45 | 18:49 |
| 地蔵前 | 10:29 | 11:49 | 11:48 | 13:59 | 13:58 | 15:09 | 15:08 | 15:28 | 16:23 | 17:36 | 18:06 | 18:45 | 18:49 |
| 中竜門小 | 10:29 | 11:49 | 11:48 | 13:59 | 13:58 | 15:09 | 15:08 | 15:28 | 16:23 | 17:36 | 18:06 | 18:45 | 18:49 |
| 柳 | 10:30 | 11:50 | 11:49 | 14:00 | 13:59 | 15:10 | 15:09 | 15:29 | 16:24 | 17:37 | 18:07 | 18:46 | 18:50 |
| 宮前橋 | | | 11:50 | | 14:00 | | 15:10 | | 16:25 | | | | |
| 法雲寺 | | | 11:51 | | 14:01 | | 15:11 | | 16:26 | | | | |
| 別所 | | | 11:52 | | 14:02 | | 15:12 | | 16:27 | | | | |
| 上柳 | 10:31 | 11:51 | 11:56 | 14:01 | 14:06 | 15:11 | 15:16 | 15:30 | 16:31 | 17:38 | 18:08 | 18:47 | 18:51 |
| 三茶屋 | 10:35 | 11:55 | 11:59 | 14:05 | 14:09 | 15:16 | 15:18 | 15:35 | 16:34 | 17:43 | 18:13 | 18:49 | 18:53 |
| 笛吹 | | | 12:00 | | 14:10 | 15:17 | | 15:36 | 16:35 | 17:44 | 18:14 | 18:50 | 18:54 |
| 上色生 | | | 12:00 | | 14:10 | 15:18 | | 15:37 | 16:35 | 17:44 | 18:14 | 18:50 | 18:54 |
| 中色生 | | | 12:01 | | 14:11 | 15:19 | | 15:38 | 16:36 | 17:45 | 18:15 | 18:51 | 18:55 |
| 下色生 | | | 12:02 | | 14:12 | 15:20 | | 15:39 | 16:37 | 17:46 | 18:16 | 18:52 | 18:56 |
| 三茶屋 | | | 12:07 | | 14:17 | | | 15:44 | 16:42 | 17:51 | 18:21 | 18:57 | 19:01 |
| 小名口 | | | 12:11 | | 14:21 | | 15:21 | 15:47 | 16:46 | 17:55 | 18:25 | 19:01 | 19:05 |
| 小名 | | | 12:12 | | 14:22 | | 15:22 | 15:48 | 16:47 | 17:56 | 18:26 | 19:02 | 19:06 |
| 殿川 | | | 12:17 | | 14:27 | | 15:27 | | 16:52 | | | | |
| 小名 | | | 12:22 | | 14:32 | | 15:32 | | 16:57 | | | | |
| 小名口 | | | 12:23 | | 14:33 | | 15:33 | | 16:58 | | | | |
| 三茶屋 | | | 12:26 | | 14:36 | | 15:37 | | 17:01 | | | | |

Bコース(三茶屋・南国栖 吉野病院) 平日

| 車両記号 用途定員 | E 中46 | E 中46 | 福 福22 | 福 福22 | C 福24 |
|--------------|----------|----------|----------|----------|----------|
| 系統 | B02 | B04 | B01 | B01 | B01 |
| 発時刻 | 6:28 | 7:30 | 8:50 | 10:50 | 14:20 |
| 始発 | 南国栖 | 南国栖 | 三茶屋 | 三茶屋 | 三茶屋 |
| 終着 | 上市駅 | 吉野中 | 吉野病院 | 吉野病院 | 吉野病院 |
| 運行距離 | 14.7 | 12.7 | 22.8 | 22.8 | 22.8 |

| | | | | | |
|--------------|------|--|------|-------|-------|
| 三茶屋 | | | 8:50 | 10:50 | 14:20 |
| 笛吹 | | | 8:51 | 10:51 | 14:21 |
| 上色生 | | | 8:51 | 10:51 | 14:21 |
| 中色生 | | | 8:52 | 10:52 | 14:22 |
| 下色生 | | | 8:53 | 10:53 | 14:23 |
| 入野 | | | 8:56 | 10:56 | 14:26 |
| 入野峠 | | | 8:57 | 10:57 | 14:27 |
| 窪垣内 | | | 8:59 | 10:59 | 14:29 |
| 窪垣内宮下 | | | 8:59 | 10:59 | 14:29 |
| 新子局前 | | | 9:00 | 11:00 | 14:30 |
| 新子 | | | 9:00 | 11:00 | 14:30 |
| 国栖 | | | 9:01 | 11:01 | 14:31 |
| 南国栖隧道口 | | | 9:02 | 11:02 | 14:32 |
| 南国栖 | 6:28 | 7:30 | 9:06 | 11:06 | 14:36 |
| 南国栖隧道口 | 6:29 | 7:31 | 9:07 | 11:07 | 14:37 |
| 国栖 | 6:30 | 7:32 | 9:08 | 11:08 | 14:38 |
| 新子 | 6:30 | 7:32 | 9:08 | 11:08 | 14:38 |
| 新子局前 | 6:31 | 7:33 | 9:09 | 11:09 | 14:39 |
| 窪垣内宮下 | 6:31 | 7:33 | 9:09 | 11:09 | 14:39 |
| 窪垣内 | 6:32 | 7:34 | 9:10 | 11:10 | 14:40 |
| 大野 | 6:33 | 7:35 | 9:11 | 11:11 | 14:41 |
| 南大野 | 6:34 | 7:36 | 9:12 | 11:12 | 14:42 |
| 吉野渡場 | 6:35 | 7:37 | 9:13 | 11:13 | 14:43 |
| 矢治若山 | 6:37 | 7:39 | 9:15 | 11:15 | 14:45 |
| 上矢治 | 6:38 | 7:40 | 9:16 | 11:16 | 14:46 |
| 下矢治 | 6:41 | 7:43 | 9:19 | 11:19 | 14:49 |
| 菜摘 | 6:43 | 7:45 | 9:21 | 11:21 | 14:51 |
| 宮滝 | 6:45 | 7:47 | 9:23 | 11:23 | 14:53 |
| 長崎 | 6:47 | 7:49 | 9:25 | 11:25 | 14:55 |
| 上櫛井 | 6:48 | 7:50 | 9:26 | 11:26 | 14:56 |
| 櫛井 | 6:49 | 7:51 | 9:27 | 11:27 | 14:57 |
| 下櫛井 | 6:50 | 7:52 | 9:28 | 11:28 | 14:58 |
| 吉野中学校 | | 7:58 | | | |
| 津風呂湖口 | 6:53 | A コ ー ス 吉 野 病 院 行 に 接 続 | 9:31 | 11:31 | 15:01 |
| 立野口 | 6:53 | | 9:31 | 11:31 | 15:01 |
| 立野 | 6:54 | | 9:32 | 11:32 | 15:02 |
| 轟 | 6:54 | | 9:32 | 11:32 | 15:02 |
| 上市水泳場 | 6:55 | | 9:33 | 11:33 | 15:03 |
| 役場前 | 6:55 | | 9:33 | 11:33 | 15:03 |
| 上市局前 | 6:56 | | 9:34 | 11:34 | 15:04 |
| リバーフィールド吉野 | 6:56 | | 9:34 | 11:34 | 15:04 |
| 上市橋 | 6:57 | | 9:35 | 11:35 | 15:05 |
| 上市 | 6:57 | | 9:35 | 11:35 | 15:05 |
| 上市駅 | 7:00 | | 9:38 | 11:38 | 15:08 |
| 吉野大橋南詰 | | | 9:40 | 11:40 | 15:10 |
| 吉野病院 | | | 9:42 | 11:42 | 15:12 |

Bコース(吉野病院 南国栖・三茶屋) 平日

| 車両記号 用途定員 | G 北小15 | 福 福22 | C 福24 | C 福24 | E 中46 | C 福24 | E 中46 | G 北小15 | I 北小29 | |
|--------------|-----------|----------|----------|---------------------------------|----------|---------------------------------|----------|-----------|-----------|--|
| 系統 | B55 | B51 | B51 | A54 | B53 | A54 | B53 | B52 | B54 | |
| 発時刻 | 10:20 | 12:50 | 15:30 | 17:05 | 17:20 | 17:35 | 17:50 | 18:24 | 18:24 | |
| 始発 | 吉野病院 | 吉野病院 | 吉野病院 | 吉野病院 | 吉野中 | 吉野病院 | 吉野中 | 大和上市駅 | 大和上市駅 | |
| 終着 | 三茶屋 | 三茶屋 | 三茶屋 | 小名 | 南国栖 | 小名 | 南国栖 | 入野 | 入野 | |
| 運行距離 | 22.9 | 22.8 | 22.8 | 5.9 | 12.7 | 5.9 | 12.7 | 18.1 | 19.5 | |
| 運行日注意 | | | | 10~2月 | 10~2月 | 3~9月 | 3~9月 | | 6・7月 | |
| 吉野病院 | 10:20 | 12:50 | 15:30 | 17:05 | | 17:35 | | | | |
| 吉野大橋南詰 | 10:21 | 12:51 | 15:31 | 17:06 | | 17:36 | | | | |
| 上市駅 | 10:24 | 12:54 | 15:34 | 17:09 | | 17:39 | | 18:24 | 18:24 | |
| 上市 | | 12:55 | 15:35 | 17:10 | | 17:40 | | 18:25 | 18:25 | |
| 上市橋 | | 12:56 | 15:36 | 17:10 | | 17:40 | | 18:25 | 18:25 | |
| リバーフィールド吉野 | | 12:56 | 15:36 | 17:11 | | 17:41 | | 18:26 | 18:26 | |
| 上市局前 | | 12:57 | 15:37 | 17:11 | | 17:41 | | 18:26 | 18:26 | |
| 役場前 | | 12:57 | 15:37 | 17:12 | | 17:42 | | 18:27 | 18:27 | |
| 上市水泳場 | | 12:58 | 15:38 | 17:12 | | 17:42 | | 18:27 | 18:27 | |
| 轟 | | 12:58 | 15:38 | 17:13 | | 17:43 | | 18:28 | 18:28 | |
| 立野 | | 12:59 | 15:39 | 17:13 | | 17:43 | | 18:28 | 18:28 | |
| 立野口 | | 12:59 | 15:39 | 17:14 | | 17:44 | | 18:29 | 18:29 | |
| 上市橋北詰 | 10:26 | | | | | | | | | |
| 六軒町 | 10:26 | | | | | | | | | |
| 蛭子宮前 | 10:27 | | | | | | | | | |
| 中道役場前 | 10:27 | | | | | | | | | |
| 中道水泳場(仮称) | 10:28 | | | | | | | | | |
| 中道轟(仮称) | 10:29 | | | | | | | | | |
| 中道立野 | 10:29 | | | | | | | | | |
| 中道立野口 | 10:30 | | | | | | | | | |
| 津風呂湖口 | 10:31 | 13:00 | 15:40 | 17:14 | | 17:44 | | 18:29 | 18:29 | |
| 吉野中学校 | | | | 17:16 | 17:20 | 17:46 | 17:50 | | 18:31 | |
| 下橋井 | | 13:02 | 15:42 | A コ ー ス 小 名 行 | 17:22 | A コ ー ス 小 名 行 | 17:52 | 18:32 | 18:35 | |
| 橋井 | | 13:03 | 15:43 | | 17:23 | | 17:53 | 18:33 | 18:36 | |
| 十二社神社(仮称) | 10:34 | | | | | | | | | |
| 橋井中(仮称) | 10:35 | | | | | | | | | |
| 上橋井 | 10:36 | 13:04 | 15:44 | | 17:24 | | 17:54 | 18:34 | 18:37 | |
| 長崎 | 10:37 | 13:05 | 15:45 | | 17:25 | | 17:55 | 18:35 | 18:38 | |
| 宮滝 | 10:39 | 13:07 | 15:47 | | 17:27 | | 17:57 | 18:37 | 18:40 | |
| 菜摘 | 10:42 | 13:10 | 15:50 | | 17:30 | | 18:00 | 18:39 | 18:42 | |
| 下矢治 | 10:44 | 13:12 | 15:52 | | 17:32 | | 18:02 | 18:41 | 18:44 | |
| 上矢治 | 10:46 | 13:14 | 15:54 | | 17:34 | | 18:04 | 18:44 | 18:47 | |
| 矢治若山 | 10:47 | 13:15 | 15:55 | 17:35 | 18:05 | 18:45 | 18:48 | | | |
| 吉野渡場 | 10:50 | 13:18 | 15:58 | 17:38 | 18:08 | 18:47 | 18:50 | | | |
| 南大野 | 10:51 | 13:19 | 15:59 | 17:39 | 18:09 | 18:48 | 18:51 | | | |
| 大野 | 10:51 | 13:19 | 15:59 | 17:39 | 18:09 | 18:49 | 18:52 | | | |
| 窪垣内 | 10:53 | 13:21 | 16:01 | | 17:41 | 18:11 | 18:50 | 18:53 | | |
| 窪垣内宮下 | 10:53 | 13:21 | 16:01 | | 17:41 | 18:11 | 18:51 | 18:54 | | |
| 新子局前 | 10:54 | 13:22 | 16:02 | | 17:42 | 18:12 | 18:51 | 18:54 | | |
| 新子 | 10:54 | 13:22 | 16:02 | | 17:42 | 18:12 | 18:52 | 18:55 | | |
| 国栖 | 10:55 | 13:23 | 16:03 | | 17:43 | 18:13 | 18:52 | 18:55 | | |
| 南国栖隧道口 | 10:56 | 13:24 | 16:04 | | 17:44 | 18:14 | 18:53 | 18:56 | | |
| 南国栖 | 10:59 | 13:27 | 16:07 | | 17:47 | 18:17 | 18:54 | 18:57 | | |
| 南国栖隧道口 | 11:00 | 13:28 | 16:08 | | | | 18:55 | 18:58 | | |
| 国栖 | 11:01 | 13:29 | 16:09 | | | | 18:56 | 18:59 | | |
| 新子 | 11:01 | 13:29 | 16:09 | | | | 18:57 | 19:00 | | |
| 新子局前 | 11:02 | 13:30 | 16:10 | | | | 18:57 | 19:00 | | |
| 窪垣内宮下 | 11:02 | 13:30 | 16:10 | | | | 18:58 | 19:01 | | |
| 窪垣内 | 11:03 | 13:31 | 16:11 | | | | 18:58 | 19:01 | | |
| 入野峠 | 11:05 | 13:33 | 16:13 | | | | 19:00 | 19:03 | | |
| 入野 | 11:06 | 13:34 | 16:14 | | | | 19:01 | 19:04 | | |
| 下色生 | 11:08 | 13:36 | 16:16 | | | | | | | |
| 中色生 | 11:09 | 13:37 | 16:17 | | | | | | | |
| 上色生 | 11:10 | 13:38 | 16:18 | | | | | | | |
| 笛吹 | 11:11 | 13:39 | 16:19 | | | | | | | |
| 三茶屋 | 11:15 | 13:43 | 16:23 | | | | | | | |

Cコース(吉野病院 奥六田 櫻尾)

| | | | | |
|------|------|-------|-------|-------|
| 車両記号 | B | B | B | B |
| 用途定員 | 福10 | 福10 | 福10 | 福10 |
| 系統 | 龍03 | C01 | C01 | C01 |
| 発時刻 | 8:11 | 11:10 | 14:10 | 17:10 |
| 始発 | 吉野北小 | 吉野病院 | 吉野病院 | 吉野病院 |
| 終着 | 吉野病院 | 櫻尾 | 櫻尾 | 櫻尾 |
| 運行距離 | 4.5 | 18.3 | 18.3 | 18.3 |

| | | | | |
|-------------|------|-------|-------|-------|
| 吉野病院 | | 11:10 | 14:10 | 17:10 |
| 奥六田 | 8:11 | 11:16 | 14:16 | 17:16 |
| 美吉野橋南詰 | 8:12 | 11:18 | 14:18 | 17:18 |
| 左曽口 | 8:13 | 11:19 | 14:19 | 17:19 |
| 下左曽 | 8:14 | 11:20 | 14:20 | 17:20 |
| 上左曽 | 8:17 | 11:22 | 14:22 | 17:22 |
| 吉野大橋南詰 | 8:21 | 11:27 | 14:27 | 17:27 |
| 吉野病院 | 8:23 | 11:28 | 14:28 | 17:28 |
| 吉野神宮駅 | | 11:28 | 14:28 | 17:28 |
| 丹治 | | 11:29 | 14:29 | 17:29 |
| 飯貝茶屋 | | 11:30 | 14:30 | 17:30 |
| 保育所前 | | 11:31 | 14:31 | 17:31 |
| 桜橋南詰 | | 11:32 | 14:32 | 17:32 |
| 藤田 | | 11:36 | 14:36 | 17:36 |
| 飯貝庁舎前 | | 11:39 | 14:39 | 17:39 |
| 左室 | | 11:40 | 14:40 | 17:40 |
| 下南櫓井 | | 11:42 | 14:42 | 17:42 |
| 上南櫓井 | | 11:43 | 14:43 | 17:43 |
| 下御園 | | 11:46 | 14:46 | 17:46 |
| 上御園 | | 11:46 | 14:46 | 17:46 |
| 喜佐谷 | | 11:51 | 14:51 | 17:51 |
| 喜佐谷口 | | 11:54 | 14:54 | 17:54 |
| 樋口 | | 11:55 | 14:55 | 17:55 |
| 櫻尾 | | 11:57 | 14:57 | 17:57 |

Cコース(櫻尾 吉野病院) 平日

| | | | |
|------|------|-------|-------|
| 車両記号 | B | B | B |
| 用途定員 | 福10 | 福10 | 福10 |
| 系統 | C51 | C52 | C52 |
| 発時刻 | 8:43 | 12:00 | 15:00 |
| 始発 | 櫻尾 | 櫻尾 | 櫻尾 |
| 終着 | 吉野病院 | 吉野病院 | 吉野病院 |
| 運行距離 | 11.4 | 7.2 | 7.2 |

| | | | |
|-------------|------|-------|-------|
| 櫻尾 | 8:43 | 12:00 | 15:00 |
| 樋口 | 8:45 | 12:02 | 15:02 |
| 喜佐谷口 | 8:46 | 12:03 | 15:03 |
| 喜佐谷 | 8:49 | | |
| 上御園 | 8:53 | 12:04 | 15:04 |
| 下御園 | 8:53 | 12:04 | 15:04 |
| 上櫓井 | 8:56 | 12:07 | 15:07 |
| 下櫓井 | 8:57 | 12:08 | 15:08 |
| 左室 | 8:59 | 12:10 | 15:10 |
| 飯貝庁舎前 | 9:00 | 12:11 | 15:11 |
| 藤田 | 9:03 | | |
| 桜橋南詰 | 9:07 | 12:13 | 15:13 |
| 保育所前 | 9:07 | 12:13 | 15:13 |
| 飯貝茶屋 | 9:08 | 12:14 | 15:14 |
| 丹治 | 9:09 | 12:15 | 15:15 |
| 吉野神宮駅 | 9:10 | 12:16 | 15:16 |
| 吉野病院 | 9:10 | 12:16 | 15:16 |

Dコース（吉野山上千本口・吉野駅 吉野病院） 平日

| | | | | | | | |
|------|------|------|-------|-------|-------|-------|-------|
| 車両記号 | C | C | D | D | D | D | D |
| 用途定員 | 福24 | 福24 | 中29 | 中29 | 中29 | 中29 | 中29 |
| 系統 | D01 | D03 | D01 | D03 | D01 | D01 | D01 |
| 発時刻 | 8:35 | 9:00 | 10:25 | 11:00 | 12:00 | 13:50 | 16:43 |
| 始発 | 上千本口 | 吉野駅 | 上千本口 | 吉野駅 | 上千本口 | 上千本口 | 上千本口 |
| 終着 | 吉野病院 | 吉野病院 | 吉野病院 | 吉野病院 | 吉野病院 | 吉野病院 | 吉野病院 |
| 運行距離 | 5.1 | 1.9 | 5.1 | 1.9 | 5.1 | 5.1 | 5.1 |

| | | | | | | | |
|-------------|------|------|-------|-------|-------|-------|-------|
| 上千本口 | 8:35 | | 10:25 | | 12:00 | 13:50 | 16:43 |
| 千本公園 | 8:35 | | 10:25 | | 12:00 | 13:50 | 16:43 |
| 中千本 | 8:37 | | 10:27 | | 12:02 | 13:52 | 16:45 |
| 吉野山中町 | 8:38 | | 10:28 | | 12:03 | 13:53 | 16:46 |
| 仁王門前 | 8:39 | | 10:29 | | 12:04 | 13:54 | 16:47 |
| 銅の鳥居前 | 8:39 | | 10:29 | | 12:04 | 13:54 | 16:47 |
| 下千本 | 8:40 | | 10:30 | | 12:05 | 13:55 | 16:48 |
| 吉野山駐車場 | 8:42 | | 10:32 | | 12:07 | 13:57 | 16:50 |
| 吉野長峰 | 8:45 | | 10:35 | | 12:10 | 14:00 | 16:53 |
| 吉野神宮南 | 8:46 | | 10:36 | | 12:11 | 14:01 | 16:54 |
| 吉野神宮前 | 8:47 | | 10:37 | | 12:12 | 14:02 | 16:55 |
| 吉野駅 | | 9:00 | | 11:00 | | | |
| 県営住宅前 | | 9:02 | | 11:02 | | | |
| 吉野神宮駅 | 8:50 | 9:04 | 10:40 | 11:04 | 12:15 | 14:05 | 16:58 |
| 吉野病院 | 8:52 | 9:04 | 10:42 | 11:04 | 12:17 | 14:07 | 17:00 |

Dコース（吉野病院 吉野駅・吉野山上千本口） 平日

| | | | | | | | | | |
|--------------|------|-------|-------|-------|-------|-------|-------|----------|-------|
| 車両記号 | D | D | D | D | D | D | D | D | D |
| 用途定員 | 中29 | 中29 | 中29 | 中29 | 中29 | 中29 | 中29 | 中29 | 中29 |
| 系統 | D03 | D51 | D52 | D02 | D02 | D02 | D51 | D51 | D51 |
| 発時刻 | 9:00 | 10:00 | 10:55 | 11:42 | 13:32 | 16:25 | 17:30 | 18:00 | 18:30 |
| 始発 | 吉野病院 | 吉野病院 | 吉野病院 | 吉野病院 | 吉野病院 | 吉野病院 | 吉野病院 | 吉野病院 | 吉野病院 |
| 終着 | 吉野山 | 上千本口 | 吉野駅 | 吉野山 | 吉野山 | 吉野山 | 上千本口 | 上千本口 | 上千本口 |
| 運行距離 | 6.7 | 5.0 | 1.7 | 6.7 | 6.7 | 6.7 | 5.0 | 5.0 | 5.0 |
| 運行日注意 | | | | | | | 10~2月 | 3~5・8・9月 | 6・7月 |
| 吉野病院 | 9:00 | | 10:55 | 11:42 | 13:32 | 16:25 | | | |
| 吉野神宮駅 | 9:00 | | 10:55 | 11:42 | 13:32 | 16:25 | | | |
| 県営住宅前 | 9:02 | | 10:57 | 11:44 | 13:34 | 16:27 | | | |
| 町営住宅前 | 9:04 | | 10:59 | 11:46 | 13:36 | 16:29 | | | |
| 上千本口 | 9:18 | | | 12:00 | 13:50 | 16:43 | | | |
| 吉野病院 | | 10:00 | | | | | 17:30 | 18:00 | 18:30 |
| 吉野神宮駅 | | 10:00 | | | | | 17:30 | 18:00 | 18:30 |
| 吉野神宮前 | | 10:03 | | | | | 17:33 | 18:03 | 18:33 |
| 吉野神宮南 | | 10:04 | | | | | 17:34 | 18:04 | 18:34 |
| 吉野長峰 | | 10:04 | | | | | 17:34 | 18:04 | 18:34 |
| 吉野山駐車場 | | 10:08 | | | | | 17:38 | 18:08 | 18:38 |
| 下千本 | | 10:09 | | | | | 17:39 | 18:09 | 18:39 |
| 銅の鳥居前 | | 10:10 | | | | | 17:40 | 18:10 | 18:40 |
| 仁王門前 | | 10:11 | | | | | 17:41 | 18:11 | 18:41 |
| 吉野山中町 | | 10:12 | | | | | 17:42 | 18:12 | 18:42 |
| 中千本 | | 10:13 | | | | | 17:43 | 18:13 | 18:43 |
| 千本公園 | | 10:14 | | | | | 17:44 | 18:14 | 18:44 |
| 上千本口 | | 10:17 | | | | | 17:47 | 18:17 | 18:47 |

上市巡回線・龍門巡回線（反時計まわり）

龍門巡回線・上市巡回線（時計まわり）

平日

| 車両記号 用途定員 | B 福10 | G 北小15 | B 福10 | B 福10 | B 福10 |
|--------------|----------|-----------|----------|----------|----------|
| 系統 | 龍03 | B55 | 上01 | 上01 | 龍02 |
| 発時刻 | 7:47 | 10:20 | 12:20 | 15:55 | 16:05 |
| 始発 | 吉野北小 | 吉野病院 | 吉野病院 | 吉野病院 | 中道立野口 |
| 終着 | 吉野病院 | 三茶屋 | 中道立野口 | 中道立野口 | 吉野病院 |
| 運行距離 | 15.5 | 4.0 | 4.0 | 4.0 | 13.1 |

| 車両記号 用途定員 | G 北小15 | B 福10 | B 福10 | B 福10 | B 福10 | B 福10 |
|--------------|-----------|----------|----------|----------|----------|----------|
| 系統 | A05 | 龍51 | 上51 | 上51 | 龍51 | 上51 |
| 発時刻 | 9:30 | 10:05 | 10:30 | 12:32 | 13:20 | 13:45 |
| 始発 | 運動公園 | 吉野病院 | 中道立野口 | 中道立野口 | 吉野病院 | 中道立野口 |
| 終着 | 吉野病院 | 中道立野口 | 吉野病院 | 吉野病院 | 中道立野口 | 吉野病院 |
| 運行距離 | 4.0 | 12.4 | 4.0 | 4.0 | 12.4 | 4.0 |

| | | | | | |
|-----------|------|-------|-------|-------|-------|
| 吉野病院 | | 10:20 | 12:20 | 15:55 | |
| 吉野大橋南詰 | | 10:21 | 12:21 | 15:56 | |
| 上市駅 | | 10:24 | 12:24 | 15:59 | |
| 上市橋北詰 | | 10:26 | 12:26 | 16:01 | |
| 六軒町 | | 10:26 | 12:26 | 16:01 | |
| 蛭子宮前 | | 10:27 | 12:27 | 16:02 | |
| 中道役場前 | | 10:27 | 12:27 | 16:02 | |
| 中道水泳場(仮称) | | 10:28 | 12:28 | 16:03 | |
| 中道轟(仮称) | | 10:29 | 12:29 | 16:04 | |
| 中道立野 | | 10:29 | 12:29 | 16:04 | |
| 中道立野口 | | 10:30 | 12:30 | 16:05 | 16:05 |
| 吉中北口 | | | | | 16:06 |
| 南峰寺口 | | | | | 16:08 |
| 佐々羅口 | | | | | 16:09 |
| 吉北小 | 7:47 | | | | 16:10 |
| 龍門郵便局 | 7:47 | | | | 16:11 |
| 西谷半次河原 | 7:51 | | | | 16:14 |
| 西谷大橋 | 7:52 | | | | 16:16 |
| 西谷集会所 | 7:53 | | | | 16:16 |
| 西谷口 | 7:54 | | | | 16:17 |
| 佐々羅 | 7:54 | | | | 16:18 |
| 峰寺 | 7:55 | | | | 16:18 |
| 志賀 | 7:56 | | | | 16:19 |
| 上千股 | 7:59 | | | | 16:22 |
| 下千股 | 8:00 | | | | 16:23 |
| 東口町営住宅 | 8:03 | | | | 16:27 |
| 上市駅 | 8:05 | | | | 16:29 |
| 吉野大橋南詰 | 8:07 | | | | 16:31 |
| 吉野病院 | | | | | 16:32 |
| 奥六田 | 8:11 | | | | |
| 美吉野橋南詰 | 8:12 | | | | |
| 左曾口 | 8:13 | | | | |
| 下左曾 | 8:14 | | | | |
| 上左曾 | 8:17 | | | | |
| 吉野大橋南詰 | 8:21 | | | | |
| 吉野病院 | 8:23 | | | | |

引き続きBコー入南国橋經由三茶屋行きとして運行

吉北小16:15発 中龍門巡回線・三茶屋・殿川行に接続

| | | | | | | |
|-----------|------|-------|-------|-------|-------|-------|
| 吉野病院 | | 10:05 | | | | 13:20 |
| 吉野大橋南詰 | | 10:06 | | | | 13:21 |
| 上市駅 | | 10:09 | | | | 13:24 |
| 東口町営住宅 | | 10:10 | | | | 13:25 |
| 下千股 | | 10:13 | | | | 13:28 |
| 上千股 | | 10:14 | | | | 13:29 |
| 志賀 | | 10:17 | | | | 13:32 |
| 峰寺 | | 10:18 | | | | 13:33 |
| 佐々羅 | | 10:19 | | | | 13:34 |
| 西谷口 | | 10:19 | | | | 13:34 |
| 西谷集会所 | | 10:20 | | | | 13:35 |
| 西谷大橋 | | 10:21 | | | | 13:36 |
| 西谷半次河原 | | 10:22 | | | | 13:37 |
| 龍門郵便局 | | | | | | |
| 吉北小 | | | | | | |
| 佐々羅口 | | 10:26 | | | | 13:41 |
| 南峰寺口 | | 10:27 | | | | 13:42 |
| 吉中北口 | | 10:28 | | | | 13:43 |
| 中道立野口 | 9:30 | 10:30 | 10:30 | 12:32 | 13:45 | 13:45 |
| 中道立野 | 9:30 | | 10:30 | 12:32 | | 13:45 |
| 中道轟(仮称) | 9:31 | | 10:31 | 12:33 | | 13:46 |
| 中道水泳場(仮称) | 9:31 | | 10:31 | 12:33 | | 13:46 |
| 中道役場前 | 9:32 | | 10:32 | 12:34 | | 13:47 |
| 蛭子宮前 | 9:33 | | 10:33 | 12:35 | | 13:48 |
| 六軒町 | 9:33 | | 10:33 | 12:35 | | 13:48 |
| 上市橋北詰 | 9:34 | | 10:34 | 12:36 | | 13:49 |
| 上市駅 | 9:37 | | 10:37 | 12:39 | | 13:52 |
| 吉野大橋南詰 | 9:39 | | 10:39 | 12:41 | | 13:54 |
| 吉野病院 | 9:41 | | 10:41 | 12:43 | | 13:56 |

Aコース・中竜門巡回線（殿川・下色生・三茶屋

| 車両記号 用途定員 | G 北小15 | 福 福22 | G 北小15 | 福 福22 | G 北小15 | G 北小15 |
|--------------|-----------|----------|-----------|----------|-----------|-----------|
| 系統 | A17 | A12 | A16 | A11 | A15 | A15 |
| 発時刻 | 7:17 | 7:36 | 8:40 | 11:05 | 12:55 | 15:55 |
| 始発 | 殿川 | 三茶屋 | 殿川 | 三茶屋 | 殿川 | 殿川 |
| 終着 | 三茶屋 | 吉野病院 | 吉野病院 | 吉野病院 | 吉野病院 | 吉野病院 |
| 運行距離 | 7.6 | 15.2 | 23.7 | 14.1 | 18.4 | 18.4 |

| | | | | | | |
|---------------|------|------|------|-------|-------|-------|
| 殿川 | 7:17 | | 8:40 | | 12:55 | 15:55 |
| 小名 | 7:22 | | 8:45 | | 13:00 | 16:00 |
| 小名口 | 7:23 | | 8:46 | | 13:01 | 16:01 |
| 三茶屋(着) | 7:26 | | 8:49 | | 13:04 | 16:04 |
| 入野 | | | | | | |
| 下色生 | 7:31 | | 8:54 | | | |
| 中色生 | 7:32 | | 8:55 | | | |
| 上色生 | 7:33 | | 8:56 | | | |
| 笛吹 | 7:33 | | 8:56 | | | |
| 三茶屋 | 7:34 | 7:36 | 8:57 | 11:05 | 13:04 | 16:04 |
| 上柳 | | 7:38 | 8:59 | 11:07 | 13:06 | 16:06 |
| 別所 | | | 9:03 | | | |
| 法雲寺 | | | 9:04 | | | |
| 宮前橋 | | | 9:05 | | | |
| 柳 | | 7:39 | 9:06 | 11:08 | 13:07 | 16:07 |
| 中竜門小 | | 7:40 | 9:07 | 11:09 | 13:08 | 16:08 |
| 地蔵前 | | 7:40 | 9:07 | 11:09 | 13:08 | 16:08 |
| 下柳 | | 7:40 | 9:07 | 11:09 | 13:08 | 16:08 |
| 香束 | | 7:42 | 9:10 | 11:11 | 13:11 | 16:11 |
| 下香束 | | 7:43 | 9:11 | 11:12 | 13:12 | 16:12 |
| 運動公園 | | | 9:13 | 11:15 | 13:14 | 16:14 |
| 山口 | | 7:46 | 9:16 | 11:17 | 13:17 | 16:17 |
| 津風呂湖北口 | | 7:47 | 9:17 | 11:18 | 13:18 | 16:18 |
| 吉北小 | | 7:48 | 9:18 | 11:19 | 13:19 | 16:19 |
| 竜門郵便局 | | 7:48 | 9:18 | 11:20 | 13:19 | 16:19 |
| 西谷口 | | 7:49 | 9:19 | 11:20 | 13:20 | 16:20 |
| 佐々羅 | | 7:49 | 9:19 | 11:21 | 13:20 | 16:20 |
| 峰寺 | | 7:50 | 9:20 | 11:21 | 13:21 | 16:21 |
| 志賀 | | 7:51 | 9:21 | 11:22 | 13:22 | 16:22 |
| 峰寺口 | | 7:53 | 9:23 | 11:25 | 13:24 | 16:24 |
| 吉野中学校 | | 7:58 | | | | |
| 立野口 | | 8:00 | | 11:28 | | |
| 立野 | | 8:01 | | 11:28 | | |
| 轟 | | 8:01 | | 11:29 | | |
| 上市水泳場 | | 8:02 | | 11:29 | | |
| 役場前 | | 8:02 | | 11:30 | | |
| 上市局前 | | 8:03 | | 11:30 | | |
| リバーフィールド吉野 | | 8:03 | | 11:31 | | |
| 上市橋 | | 8:04 | | 11:31 | | |
| 上市 | | 8:04 | | 11:32 | | |
| 中道立野口 | | | 9:26 | | 13:27 | 16:27 |
| 中道立野 | | | 9:26 | | 13:27 | 16:27 |
| 中道轟(仮称) | | | 9:27 | | 13:28 | 16:28 |
| 中道水泳場(仮称) | | | 9:27 | | 13:28 | 16:28 |
| 中道役場前 | | | 9:28 | | 13:29 | 16:29 |
| 蛭子宮前 | | | 9:29 | | 13:30 | 16:30 |
| 六軒町 | | | 9:29 | | 13:30 | 16:30 |
| 上市橋北詰 | | | 9:30 | | 13:31 | 16:31 |
| 上市駅 | | 8:07 | 9:34 | 11:35 | 13:35 | 16:35 |
| 吉野大橋南詰 | | 8:09 | 9:36 | 11:37 | 13:37 | 16:37 |
| 吉野病院 | | 8:11 | 9:37 | 11:38 | 13:38 | 16:38 |

吉野病院) 休日

| 車両記号 用途定員 | G 北小15 | 福 福22 | G 北小15 | G 北小15 | G 北小15 |
|--------------|-----------|----------|-----------|-----------|-----------|
| 系統 | A65 | A63 | A68 | A65 | A66 |
| 発時刻 | 10:20 | 11:50 | 12:20 | 14:50 | 17:50 |
| 始発 | 吉野病院 | 吉野病院 | 運動公園 | 吉野病院 | 吉野病院 |
| 終着 | 殿川 | 三茶屋 | 殿川 | 殿川 | 殿川 |
| 運行距離 | 17.9 | 16.2 | 15.0 | 17.9 | 23.7 |

| | | | | | |
|-------------|-------|-------|-------|-------|-------|
| 吉野病院 | 10:20 | 11:50 | | 14:50 | 17:50 |
| 吉野大橋南詰 | 10:21 | 11:51 | | 14:51 | 17:51 |
| 上市駅 | 10:24 | 11:54 | | 14:54 | 17:54 |
| 上市 | | 11:55 | | | |
| 上市橋 | | 11:55 | | | |
| リバーフィールド吉野 | | 11:56 | | | |
| 上市局前 | | 11:56 | | | |
| 役場前 | | 11:57 | | | |
| 上市水泳場 | | 11:57 | | | |
| 轟 | | 11:58 | | | |
| 立野 | | 11:58 | | | |
| 立野口 | | 11:59 | | | |
| 上市橋北詰 | 10:26 | | | 14:56 | 17:56 |
| 六軒町 | 10:26 | | | 14:56 | 17:56 |
| 蛭子宮前 | 10:27 | | | 14:57 | 17:57 |
| 中道役場前 | 10:27 | | | 14:57 | 17:57 |
| 中道水泳場(仮称) | 10:28 | | | 14:58 | 17:58 |
| 中道轟(仮称) | 10:29 | | | 14:59 | 17:59 |
| 中道立野 | 10:29 | | | 14:59 | 17:59 |
| 中道立野口 | 10:30 | | | 15:00 | 18:00 |
| 吉野中学校 | | 12:01 | | | |
| 峰寺口 | 10:32 | 12:04 | | 15:02 | 18:02 |
| 志賀 | 10:35 | 12:07 | | 15:05 | 18:05 |
| 峰寺 | 10:36 | 12:08 | | 15:06 | 18:06 |
| 佐々羅 | 10:36 | 12:08 | | 15:06 | 18:06 |
| 西谷口 | 10:37 | 12:09 | | 15:07 | 18:07 |
| 竜門郵便局 | 10:37 | 12:09 | | 15:07 | 18:07 |
| 吉北小 | 10:40 | 12:12 | | 15:10 | 18:10 |
| 津風呂湖北口 | 10:41 | 12:13 | | 15:11 | 18:11 |
| 山口 | 10:42 | 12:14 | | 15:12 | 18:12 |
| 運動公園 | 10:44 | 12:16 | 12:20 | 15:14 | 18:14 |
| 下香束 | 10:47 | 12:19 | 12:22 | 15:17 | 18:17 |
| 香束 | 10:48 | 12:20 | 12:23 | 15:18 | 18:18 |
| 下柳 | 10:50 | 12:22 | 12:26 | 15:20 | 18:20 |
| 地蔵前 | 10:50 | 12:22 | 12:26 | 15:20 | 18:20 |
| 中竜門小 | 10:50 | 12:22 | 12:26 | 15:20 | 18:20 |
| 柳 | 10:51 | 12:23 | 12:27 | 15:21 | 18:21 |
| 宮前橋 | | | 12:28 | | 18:22 |
| 法雲寺 | | | 12:29 | | 18:23 |
| 別所 | | | 12:30 | | 18:24 |
| 上柳 | 10:52 | 12:24 | 12:34 | 15:22 | 18:28 |
| 三茶屋 | 10:54 | 12:26 | 12:36 | 15:24 | 18:30 |
| 笛吹 | | | 12:37 | | 18:31 |
| 上色生 | | | 12:37 | | 18:32 |
| 中色生 | | | 12:38 | | 18:33 |
| 下色生 | | | 12:39 | | 18:34 |
| 三茶屋 | | | 12:44 | | 18:39 |
| 小名口 | 10:58 | | 12:48 | 15:28 | 18:42 |
| 小名 | 10:59 | | 12:49 | 15:29 | 18:43 |
| 殿川 | 11:04 | | 12:54 | 15:34 | 18:48 |

注：別所～宮前橋間から乗車する場合は事前予約が必要（デマンド方式）

Bコース(三茶屋・南国栖 吉野病院)

| 車両記号 | C | C | C | C |
|------|------|-------|-------|-------|
| 用途定員 | 福24 | 福24 | 福24 | 福24 |
| 系統 | B11 | B11 | B11 | B11 |
| 発時刻 | 7:15 | 10:35 | 13:35 | 16:35 |
| 始発 | 三茶屋 | 三茶屋 | 三茶屋 | 三茶屋 |
| 終着 | 吉野病院 | 吉野病院 | 吉野病院 | 吉野病院 |
| 運行距離 | 24.2 | 24.2 | 24.2 | 24.2 |

| | | | | |
|--------------|------|-------|-------|-------|
| 三茶屋 | 7:15 | 10:35 | 13:35 | 16:35 |
| 笛吹 | 7:16 | 10:36 | 13:36 | 16:36 |
| 上色生 | 7:16 | 10:36 | 13:36 | 16:36 |
| 中色生 | 7:17 | 10:37 | 13:37 | 16:37 |
| 下色生 | 7:18 | 10:38 | 13:38 | 16:38 |
| 入野 | 7:21 | 10:41 | 13:41 | 16:41 |
| 入野峠 | 7:22 | 10:42 | 13:42 | 16:42 |
| 窪垣内 | 7:24 | 10:44 | 13:44 | 16:44 |
| 窪垣内宮下 | 7:24 | 10:44 | 13:44 | 16:44 |
| 新子局前 | 7:25 | 10:45 | 13:45 | 16:45 |
| 新子 | 7:25 | 10:45 | 13:45 | 16:45 |
| 国栖 | 7:26 | 10:46 | 13:46 | 16:46 |
| 南国栖隧道口 | 7:27 | 10:47 | 13:47 | 16:47 |
| 南国栖 | 7:31 | 10:51 | 13:51 | 16:51 |
| 南国栖隧道口 | 7:32 | 10:52 | 13:52 | 16:52 |
| 国栖 | 7:33 | 10:53 | 13:53 | 16:53 |
| 新子 | 7:33 | 10:53 | 13:53 | 16:53 |
| 新子局前 | 7:34 | 10:54 | 13:54 | 16:54 |
| 窪垣内宮下 | 7:34 | 10:54 | 13:54 | 16:54 |
| 窪垣内 | 7:35 | 10:55 | 13:55 | 16:55 |
| 大野 | 7:36 | 10:56 | 13:56 | 16:56 |
| 南大野 | 7:37 | 10:57 | 13:57 | 16:57 |
| 吉野渡場 | 7:38 | 10:58 | 13:58 | 16:58 |
| 矢治若山 | 7:40 | 11:00 | 14:00 | 17:00 |
| 上矢治 | 7:41 | 11:01 | 14:01 | 17:01 |
| 下矢治 | 7:44 | 11:04 | 14:04 | 17:04 |
| 菜摘 | 7:46 | 11:06 | 14:06 | 17:06 |
| 宮滝 | 7:48 | 11:08 | 14:08 | 17:08 |
| 長崎 | 7:50 | 11:10 | 14:10 | 17:10 |
| 上榎井 | 7:51 | 11:11 | 14:11 | 17:11 |
| 榎井 | 7:52 | 11:12 | 14:12 | 17:12 |
| 下榎井 | 7:53 | 11:13 | 14:13 | 17:13 |
| 吉野中学校 | 7:58 | 11:18 | 14:18 | 17:18 |
| 津風呂湖口 | 8:00 | 11:20 | 14:20 | 17:20 |
| 立野口 | 8:00 | 11:20 | 14:20 | 17:20 |
| 立野 | 8:01 | 11:21 | 14:21 | 17:21 |
| 轟 | 8:01 | 11:21 | 14:21 | 17:21 |
| 上市水泳場 | 8:02 | 11:22 | 14:22 | 17:22 |
| 役場前 | 8:02 | 11:22 | 14:22 | 17:22 |
| 上市局前 | 8:03 | 11:23 | 14:23 | 17:23 |
| リバーフィールド吉野 | 8:03 | 11:23 | 14:23 | 17:23 |
| 上市橋 | 8:04 | 11:24 | 14:24 | 17:24 |
| 上市 | 8:04 | 11:24 | 14:24 | 17:24 |
| 上市駅 | 8:07 | 11:27 | 14:27 | 17:27 |
| 吉野大橋南詰 | 8:09 | 11:29 | 14:29 | 17:29 |
| 吉野病院 | 8:11 | 11:31 | 14:31 | 17:31 |

Bコース(吉野病院 南国栖・三茶屋) 休日

| 車両記号 | 福 | C | C | C |
|------|-------|-------|-------|-------|
| 用途定員 | 福22 | 福24 | 福24 | 福24 |
| 系統 | B61 | B62 | B61 | B61 |
| 発時刻 | 10:05 | 11:50 | 15:20 | 18:20 |
| 始発 | 吉野病院 | 吉野病院 | 吉野病院 | 吉野病院 |
| 終着 | 三茶屋 | 三茶屋 | 三茶屋 | 三茶屋 |
| 運行距離 | 22.8 | 24.2 | 22.8 | 22.8 |

| | | | | |
|--------------|-------|-------|-------|-------|
| 吉野病院 | 10:05 | 11:50 | 15:20 | 18:20 |
| 吉野大橋南詰 | 10:06 | 11:51 | 15:21 | 18:21 |
| 上市駅 | 10:09 | 11:54 | 15:24 | 18:24 |
| 上市 | 10:10 | 11:55 | 15:25 | 18:25 |
| 上市橋 | 10:11 | 11:56 | 15:26 | 18:26 |
| リバーフィールド吉野 | 10:11 | 11:56 | 15:26 | 18:26 |
| 上市局前 | 10:12 | 11:57 | 15:27 | 18:27 |
| 役場前 | 10:12 | 11:57 | 15:27 | 18:27 |
| 上市水泳場 | 10:13 | 11:58 | 15:28 | 18:28 |
| 轟 | 10:13 | 11:58 | 15:28 | 18:28 |
| 立野 | 10:14 | 11:59 | 15:29 | 18:29 |
| 立野口 | 10:14 | 11:59 | 15:29 | 18:29 |
| 津風呂湖口 | 10:15 | 12:00 | 15:30 | 18:30 |
| 吉野中学校 | | 12:01 | | |
| 下榎井 | 10:17 | 12:05 | 15:32 | 18:32 |
| 榎井 | 10:18 | 12:06 | 15:33 | 18:33 |
| 上榎井 | 10:19 | 12:07 | 15:34 | 18:34 |
| 長崎 | 10:20 | 12:08 | 15:35 | 18:35 |
| 宮滝 | 10:22 | 12:10 | 15:37 | 18:37 |
| 菜摘 | 10:25 | 12:13 | 15:40 | 18:40 |
| 下矢治 | 10:27 | 12:15 | 15:42 | 18:42 |
| 上矢治 | 10:29 | 12:17 | 15:44 | 18:44 |
| 矢治若山 | 10:30 | 12:18 | 15:45 | 18:45 |
| 吉野渡場 | 10:33 | 12:21 | 15:48 | 18:48 |
| 南大野 | 10:34 | 12:22 | 15:49 | 18:49 |
| 大野 | 10:34 | 12:22 | 15:49 | 18:49 |
| 窪垣内 | 10:36 | 12:24 | 15:51 | 18:51 |
| 窪垣内宮下 | 10:36 | 12:24 | 15:51 | 18:51 |
| 新子局前 | 10:37 | 12:25 | 15:52 | 18:52 |
| 新子 | 10:37 | 12:25 | 15:52 | 18:52 |
| 国栖 | 10:38 | 12:26 | 15:53 | 18:53 |
| 南国栖隧道口 | 10:39 | 12:27 | 15:54 | 18:54 |
| 南国栖 | 10:42 | 12:30 | 15:57 | 18:57 |
| 南国栖隧道口 | 10:43 | 12:31 | 15:58 | 18:58 |
| 国栖 | 10:44 | 12:32 | 15:59 | 18:59 |
| 新子 | 10:44 | 12:32 | 15:59 | 18:59 |
| 新子局前 | 10:45 | 12:33 | 16:00 | 19:00 |
| 窪垣内宮下 | 10:45 | 12:33 | 16:00 | 19:00 |
| 窪垣内 | 10:46 | 12:34 | 16:01 | 19:01 |
| 入野峠 | 10:48 | 12:36 | 16:03 | 19:03 |
| 入野 | 10:49 | 12:37 | 16:04 | 19:04 |
| 下色生 | 10:51 | 12:39 | 16:06 | 19:06 |
| 中色生 | 10:52 | 12:40 | 16:07 | 19:07 |
| 上色生 | 10:53 | 12:41 | 16:08 | 19:08 |
| 笛吹 | 10:54 | 12:42 | 16:09 | 19:09 |
| 三茶屋 | 10:58 | 12:46 | 16:13 | 19:13 |

Cコース(吉野病院 奥六田 櫻尾)

| 車両記号 用途定員 | B 福10 | B 福10 | B 福10 | B 福10 | B 福10 | B 福10 |
|--------------|----------|----------|----------|----------|----------|----------|
| 系統 | 龍13 | C14 | C11 | C12 | C11 | C12 |
| 発時刻 | 8:11 | 10:43 | 13:00 | 13:30 | 16:00 | 16:30 |
| 始発 | 吉野北小 | 吉野病院 | 吉野病院 | 吉野病院 | 吉野病院 | 吉野病院 |
| 終着 | 吉野病院 | 櫻尾 | 吉野病院 | 櫻尾 | 吉野病院 | 櫻尾 |
| 運行距離 | 4.5 | 7.2 | 6.9 | 11.4 | 6.9 | 11.4 |

Cコース(櫻尾 吉野病院) 休日

| 車両記号 用途定員 | B 福10 | B 福10 | B 福10 | B 福10 |
|--------------|----------|----------|----------|----------|
| 系統 | C61 | C61 | C62 | C62 |
| 発時刻 | 8:43 | 11:00 | 14:00 | 17:00 |
| 始発 | 櫻尾 | 櫻尾 | 櫻尾 | 櫻尾 |
| 終着 | 吉野病院 | 吉野病院 | 吉野病院 | 吉野病院 |
| 運行距離 | 11.4 | 11.4 | 7.2 | 7.2 |

| | | | | | | |
|--------------|------|-------|-------|-------|-------|-------|
| 吉野病院 | | | 13:00 | | 16:00 | |
| 奥六田 | 8:11 | | 13:06 | | 16:06 | |
| 美吉野橋南詰 | 8:12 | | 13:08 | | 16:08 | |
| 左曽口 | 8:13 | | 13:09 | | 16:09 | |
| 下左曽 | 8:14 | | 13:10 | | 16:10 | |
| 上左曽 | 8:17 | | 13:12 | | 16:12 | |
| 吉野大橋南詰 | 8:21 | | 13:17 | | 16:17 | |
| 吉野病院 | 8:23 | 10:43 | 13:18 | 13:30 | 16:18 | 16:30 |
| 吉野神宮駅 | | 10:43 | | 13:30 | | 16:30 |
| 丹治 | | 10:44 | | 13:31 | | 16:31 |
| 飯貝茶屋 | | 10:45 | | 13:32 | | 16:32 |
| 保育所前 | | 10:46 | | 13:33 | | 16:33 |
| 桜橋南詰 | | 10:46 | | 13:33 | | 16:33 |
| 藤田 | | | | 13:37 | | 16:37 |
| 飯貝庁舎前 | | 10:48 | | 13:40 | | 16:40 |
| 左室 | | 10:49 | | 13:41 | | 16:41 |
| 下南櫓井 | | 10:51 | | 13:43 | | 16:43 |
| 上南櫓井 | | 10:52 | | 13:44 | | 16:44 |
| 下御園 | | 10:55 | | 13:47 | | 16:47 |
| 上御園 | | 10:55 | | 13:47 | | 16:47 |
| 喜佐谷 | | | | 13:51 | | 16:51 |
| 喜佐谷口 | | 10:56 | | 13:54 | | 16:54 |
| 樋口 | | 10:57 | | 13:55 | | 16:55 |
| 櫻尾(着) | | 10:59 | | 13:57 | | 16:57 |

| | | | | |
|-------------|------|-------|-------|-------|
| 櫻尾 | 8:43 | 11:00 | 14:00 | 17:00 |
| 樋口 | 8:45 | 11:02 | 14:02 | 17:02 |
| 喜佐谷口 | 8:46 | 11:03 | 14:03 | 17:03 |
| 喜佐谷 | 8:49 | 11:06 | | |
| 上御園 | 8:53 | 11:10 | 14:04 | 17:04 |
| 下御園 | 8:53 | 11:10 | 14:04 | 17:04 |
| 上櫓井 | 8:56 | 11:13 | 14:07 | 17:07 |
| 下櫓井 | 8:57 | 11:14 | 14:08 | 17:08 |
| 左室 | 8:59 | 11:16 | 14:10 | 17:10 |
| 飯貝庁舎前 | 9:00 | 11:17 | 14:11 | 17:11 |
| 藤田 | 9:03 | 11:20 | | |
| 桜橋南詰 | 9:07 | 11:24 | 14:13 | 17:13 |
| 保育所前 | 9:07 | 11:24 | 14:13 | 17:13 |
| 飯貝茶屋 | 9:08 | 11:25 | 14:14 | 17:14 |
| 丹治 | 9:09 | 11:26 | 14:15 | 17:15 |
| 吉野神宮駅 | 9:10 | 11:27 | 14:16 | 17:16 |
| 吉野病院 | 9:10 | 11:27 | 14:16 | 17:16 |

注：下左曽～上左曽、藤田、喜佐谷から乗車する場合は事前予約が必要(デマンド方式)

Dコース（吉野山上千本口・吉野駅 吉野病院） 休日

| | | | | | | | |
|------|-------|------|------|-------|-------|-------|-------|
| 車両記号 | D | D | D | D | D | D | D |
| 用途定員 | 中29 | 中29 | 中29 | 中29 | 中29 | 中29 | 中29 |
| 系統 | D14 | D11 | D13 | D11 | D13 | D11 | D11 |
| 発時刻 | 7:25 | 8:35 | 9:00 | 11:10 | 11:35 | 12:40 | 15:30 |
| 始発 | 上千本口 | 上千本口 | 吉野駅口 | 上千本口 | 吉野駅口 | 上千本口 | 上千本口 |
| 終着 | 吉野中学校 | 吉野病院 | 吉野病院 | 吉野病院 | 吉野病院 | 吉野病院 | 吉野病院 |
| 運行距離 | 10.0 | 5.1 | 1.9 | 5.1 | 1.9 | 5.1 | 5.1 |

| | | | | | | | |
|----------------|------|------|------|-------|-------|-------|-------|
| 上千本口 | 7:25 | 8:35 | | 11:10 | | 12:40 | 15:30 |
| 千本公園 | 7:25 | 8:35 | | 11:10 | | 12:40 | 15:30 |
| 中千本 | 7:27 | 8:37 | | 11:12 | | 12:42 | 15:32 |
| 吉野山中町 | 7:28 | 8:38 | | 11:13 | | 12:43 | 15:33 |
| 仁王門前 | 7:29 | 8:39 | | 11:14 | | 12:44 | 15:34 |
| 銅の鳥居前 | 7:29 | 8:39 | | 11:14 | | 12:44 | 15:34 |
| 下千本 | 7:30 | 8:40 | | 11:15 | | 12:45 | 15:35 |
| 吉野山駐車場 | 7:32 | 8:42 | | 11:17 | | 12:47 | 15:37 |
| 吉野長峰 | 7:35 | 8:45 | | 11:20 | | 12:50 | 15:40 |
| 吉野神宮南 | 7:36 | 8:46 | | 11:21 | | 12:51 | 15:41 |
| 吉野神宮前 | 7:37 | 8:47 | | 11:22 | | 12:52 | 15:42 |
| 吉野駅 | | | 9:00 | | 11:35 | | |
| 県営住宅前 | | | 9:02 | | 11:37 | | |
| 吉野神宮駅 | 7:40 | 8:50 | 9:04 | 11:25 | 11:39 | 12:55 | 15:45 |
| 吉野病院(着) | | 8:52 | 9:04 | 11:27 | 11:39 | 12:57 | 15:47 |
| 吉野中学校 | 7:50 | | | | | | |

Dコース（吉野病院 吉野駅・吉野山上千本口） 休日

| | | | | | | | |
|------|-------|-------|-------|-------|-------|-------|-------|
| 車両記号 | D | D | D | D | D | D | D |
| 用途定員 | 中29 | 中29 | 中29 | 中29 | 中29 | 中29 | 中29 |
| 系統 | D61 | D62 | D63 | D62 | D61 | D62 | D61 |
| 発時刻 | 10:30 | 11:30 | 12:00 | 14:30 | 15:00 | 17:30 | 18:00 |
| 始発 | 吉野病院 | 吉野病院 | 吉野中学校 | 吉野病院 | 吉野病院 | 吉野病院 | 吉野病院 |
| 終着 | 上千本口 | 吉野駅口 | 上千本口 | 吉野駅口 | 上千本口 | 吉野駅口 | 上千本口 |
| 運行距離 | 5.0 | 1.8 | 10.1 | 1.8 | 5.0 | 1.8 | 5.0 |

| | | | | | | | |
|----------------|-------|-------|-------|-------|-------|-------|-------|
| 吉野病院 | | 11:30 | | 14:30 | | 17:30 | |
| 吉野神宮駅 | | 11:30 | | 14:30 | | 17:30 | |
| 県営住宅前 | | 11:32 | | 14:32 | | 17:32 | |
| 町営住宅前 | | 11:34 | | 14:34 | | 17:34 | |
| 吉野中学校 | | | 12:00 | | | | |
| 吉野病院(発) | 10:30 | | 12:10 | | 15:00 | | 18:00 |
| 吉野神宮駅 | 10:30 | | 12:10 | | 15:00 | | 18:00 |
| 吉野神宮前 | 10:33 | | 12:13 | | 15:03 | | 18:03 |
| 吉野神宮南 | 10:34 | | 12:14 | | 15:04 | | 18:04 |
| 吉野長峰 | 10:34 | | 12:14 | | 15:04 | | 18:04 |
| 吉野山駐車場 | 10:38 | | 12:18 | | 15:08 | | 18:08 |
| 下千本 | 10:39 | | 12:19 | | 15:09 | | 18:09 |
| 銅の鳥居前 | 10:40 | | 12:20 | | 15:10 | | 18:10 |
| 仁王門前 | 10:41 | | 12:21 | | 15:11 | | 18:11 |
| 吉野山中町 | 10:42 | | 12:22 | | 15:12 | | 18:12 |
| 中千本 | 10:43 | | 12:23 | | 15:13 | | 18:13 |
| 千本公園 | 10:44 | | 12:24 | | 15:14 | | 18:14 |
| 上千本口 | 10:47 | | 12:27 | | 15:17 | | 18:17 |

上市巡回線・龍門巡回線（反時計まわり）

龍門巡回線・上市巡回線（時計まわり） **休日**

| 車両記号 用途定員 | B 福10 | G 北小15 | B 福10 | B 福10 | G 北小15 | G 北小15 |
|--------------|----------|-----------|----------|----------|-----------|-----------|
| 系統 | 龍13 | A65 | 上11 | 龍11 | A65 | A66 |
| 発時刻 | 7:47 | 10:20 | 11:30 | 11:40 | 14:50 | 17:50 |
| 始発 | 吉野北小 | 吉野病院 | 吉野病院 | 中道立野口 | 吉野病院 | 吉野病院 |
| 終着 | 吉野病院 | 殿川 | 中道立野口 | 吉野病院 | 殿川 | 殿川 |
| 運行距離 | 9.6 | 4.0 | 4.0 | 12.4 | 4.0 | 4.0 |

| 車両記号 用途定員 | G 北小15 | G 北小15 | B 福10 | B 福10 | G 北小15 | B 福10 | B 福10 |
|--------------|-----------|-----------|----------|----------|-----------|----------|----------|
| 系統 | A16 | A15 | 龍51 | 上51 | A15 | 龍51 | 上51 |
| 発時刻 | 9:26 | 13:27 | 14:25 | 14:50 | 16:27 | 17:25 | 17:50 |
| 始発 | 殿川 | 殿川 | 吉野病院 | 中道立野口 | 殿川 | 吉野病院 | 中道立野口 |
| 終着 | 吉野病院 | 吉野病院 | 中道立野口 | 吉野病院 | 吉野病院 | 中道立野口 | 吉野病院 |
| 運行距離 | 4.0 | 4.0 | 12.4 | 4.0 | 4.0 | 12.4 | 4.0 |

| | | | | | | |
|-----------|------|-------|-------|-------|-------|-------|
| 吉野病院 | | 10:20 | 11:30 | | 14:50 | 17:50 |
| 吉野大橋南詰 | | 10:21 | 11:31 | | 14:51 | 17:51 |
| 上市駅 | | 10:24 | 11:34 | | 14:54 | 17:54 |
| 上市橋北詰 | | 10:26 | 11:36 | | 14:56 | 17:56 |
| 六軒町 | | 10:26 | 11:36 | | 14:56 | 17:56 |
| 蛭子宮前 | | 10:27 | 11:37 | | 14:57 | 17:57 |
| 中道役場前 | | 10:27 | 11:37 | | 14:57 | 17:57 |
| 中道水泳場(仮称) | | 10:28 | 11:38 | | 14:58 | 17:58 |
| 中道轟(仮称) | | 10:29 | 11:39 | | 14:59 | 17:59 |
| 中道立野 | | 10:29 | 11:39 | | 14:59 | 17:59 |
| 中道立野口 | | 10:30 | 11:40 | 11:40 | 15:00 | 18:00 |
| 吉中北口 | | | | 11:41 | | |
| 南峰寺口 | | | | 11:43 | | |
| 佐々羅口 | | | | 11:44 | | |
| (佐々羅交差点) | | | | 11:44 | | |
| 吉北小 | 7:47 | | | | | |
| 龍門郵便局 | 7:47 | | | | | |
| (佐々羅交差点) | 7:48 | | | | | |
| 西谷半次河原 | 7:51 | | | 11:47 | | |
| 西谷大橋 | 7:52 | | | 11:49 | | |
| 西谷集会所 | 7:53 | | | 11:49 | | |
| 西谷口 | 7:54 | | | 11:50 | | |
| 佐々羅 | 7:54 | | | 11:51 | | |
| 峰寺 | 7:55 | | | 11:51 | | |
| 志賀 | 7:56 | | | 11:52 | | |
| 上千股 | 7:59 | | | 11:55 | | |
| 下千股 | 8:00 | | | 11:56 | | |
| 東口町営住宅 | 8:03 | | | 12:00 | | |
| 上市駅 | 8:05 | | | 12:02 | | |
| 吉野大橋南詰 | 8:07 | | | 12:04 | | |
| 吉野病院 | | | | 12:05 | | |
| 奥六田 | 8:11 | | | | | |
| 美吉野橋南詰 | 8:12 | | | | | |
| 左曽口 | 8:13 | | | | | |
| 下左曽 | 8:14 | | | | | |
| 上左曽 | 8:17 | | | | | |
| 吉野大橋南詰 | 8:21 | | | | | |
| 吉野病院 | 8:23 | | | | | |

| | | | | | | | |
|-----------|------|-------|-------|-------|-------|-------|-------|
| 吉野病院 | | | 14:25 | | | 17:25 | |
| 吉野大橋南詰 | | | 14:26 | | | 17:26 | |
| 上市駅 | | | 14:29 | | | 17:29 | |
| 東口町営住宅 | | | 14:30 | | | 17:30 | |
| 下千股 | | | 14:33 | | | 17:33 | |
| 上千股 | | | 14:34 | | | 17:34 | |
| 志賀 | | | 14:37 | | | 17:37 | |
| 峰寺 | | | 14:38 | | | 17:38 | |
| 佐々羅 | | | 14:39 | | | 17:39 | |
| 西谷口 | | | 14:39 | | | 17:39 | |
| 西谷集会所 | | | 14:40 | | | 17:40 | |
| 西谷大橋 | | | 14:41 | | | 17:41 | |
| 西谷半次河原 | | | 14:42 | | | 17:42 | |
| 龍門郵便局 | | | | | | | |
| 吉北小 | | | | | | | |
| 佐々羅口 | | | 14:46 | | | 17:46 | |
| 南峰寺口 | | | 14:47 | | | 17:47 | |
| 吉中北口 | | | 14:48 | | | 17:48 | |
| 中道立野口 | 9:26 | 13:27 | 14:50 | 14:50 | 16:27 | 17:50 | 17:50 |
| 中道立野 | 9:26 | 13:27 | | 14:50 | 16:27 | | 17:50 |
| 中道轟(仮称) | 9:27 | 13:28 | | 14:51 | 16:28 | | 17:51 |
| 中道水泳場(仮称) | 9:27 | 13:28 | | 14:51 | 16:28 | | 17:51 |
| 中道役場前 | 9:28 | 13:29 | | 14:52 | 16:29 | | 17:52 |
| 蛭子宮前 | 9:29 | 13:30 | | 14:53 | 16:30 | | 17:53 |
| 六軒町 | 9:29 | 13:30 | | 14:53 | 16:30 | | 17:53 |
| 上市橋北詰 | 9:30 | 13:31 | | 14:54 | 16:31 | | 17:54 |
| 上市駅 | 9:33 | 13:34 | | 14:57 | 16:34 | | 17:57 |
| 吉野大橋南詰 | 9:35 | 13:36 | | 14:59 | 16:36 | | 17:59 |
| 吉野病院 | 9:37 | 13:38 | | 15:01 | 16:38 | | 18:01 |