

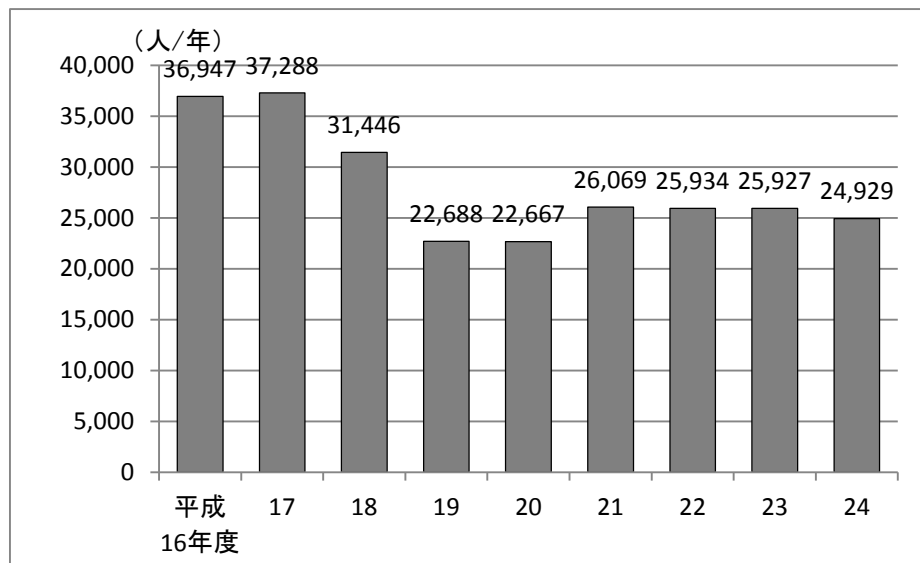
## 平成 24 年度・スマイルバスの利用実績

## 1. スマイルバスの利用状況

## (1) スマイルバス利用者数の推移

- ・図-1 には、スマイルバスの前身である福祉バスが運行開始された平成 16 年度以降について、福祉バス・スマイルバスの利用者数の推移を示している。
- ・平成 21 年 6 月に福祉バスとスクールバスを一体的に運行することによりスマイルバスに路線再編したが、再編以降、平成 21 年度～23 年度にかけてスマイルバスの利用者は 26,000 人前後で推移してきた。
- ・平成 24 年度の利用者数は、平成 23 年度に比べて約 1,000 人減少し、24,929 人となった。

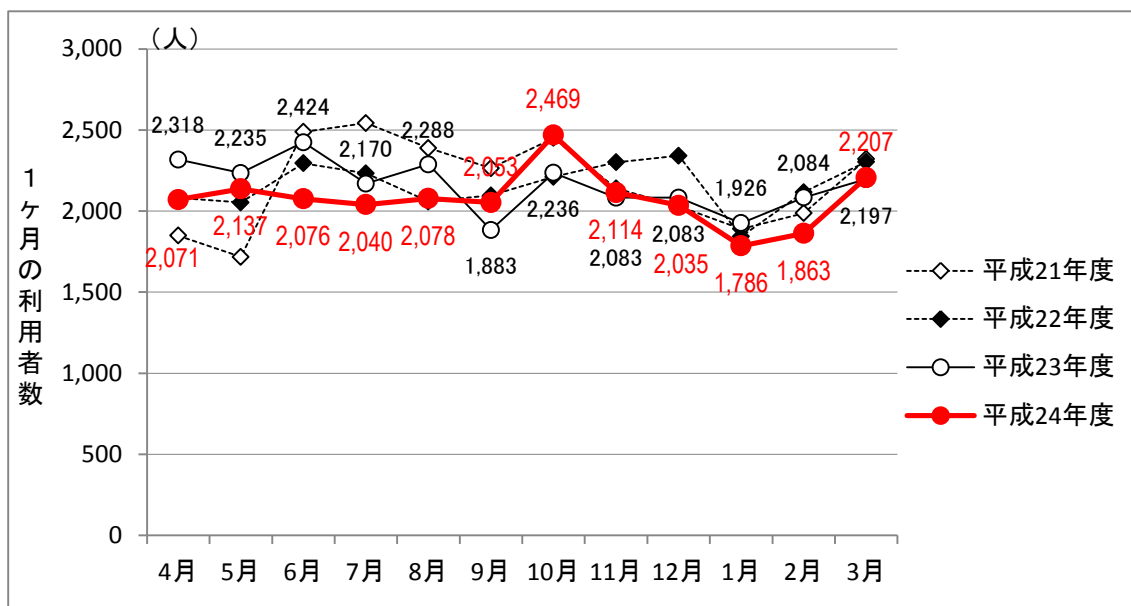
図-1 福祉バス・コミュニティバス・スマイルバスの年間乗車人数の推移



## (2) 月別利用者数の推移

- ・平成24年度の月間利用者数の推移をみると、平成24年4～9月の利用者数は1ヶ月当たり2,040～2,140人程度で、前年を100～350人ほど下回った。
- ・平成24年9～12月にかけては、前年を上回るか前年とほぼ同程度の利用者数があったが、平成25年1～2月は前年を下回ることとなった。その原因については不詳であるが、今年の冬は寒さが厳しく、高齢者が外出を控える傾向にあったことが一因と推察される。
- ・平成25年3月の利用者数は、前年をわずかに（10人）上回った。

図-2 スマイルバスの月間乗車人数の推移（平成21～24年度）



### (3) 路線別の利用状況

- ・平成24年度のスマイルバスの利用状況をコース別・月別に示したものが表-1である。
- ・1日当たりの利用者数は、概ね80~100人程度で推移している。
- ・路線別の利用者は、国栖方面へのBコースが1ヶ月当たり590~860人、1日平均31人余りで最も多く、中竜門方面へのAコースが1ヶ月当たり560~750人、1日平均29人余りでその次に多い。
- ・それ以外の路線については、1ヶ月当たり120~360人程度、1日平均5~11人程度の利用である。
- ・平成24年10月よりデマンド型乗合タクシーに移行したCコースでは、12~2月の利用が少なかったものの、10・11・3月は従前とほぼ同程度の利用が見られた。

表-1 スマイルバスの月別・路線別乗車人数と1日平均乗車人数（平成24年度）

(単位:人)

		平成24年度												合計
		4月	5月	6月	7月	8月	9月	10月	11月	12月	1月	2月	3月	
月間乗車人数	Aコース	696	694	709	674	628	633	752	634	644	559	572	664	7,859
	Bコース	817	749	713	623	722	742	859	732	697	589	600	711	8,554
	Cコース	179	154	119	154	136	133	133	108	91	76	107	132	1,522
	Dコース	34	236	213	191	261	256	362	296	250	206	243	289	2,837
	上市龍門	207	185	167	251	201	151	188	177	196	210	193	243	2,369
	中竜門	138	119	155	147	130	138	175	167	157	146	148	168	1,788
	合計	2,071	2,137	2,076	2,040	2,078	2,053	2,469	2,114	2,035	1,786	1,863	2,207	24,929
運行日数		22	22	24	23	25	22	24	22	21	21	21	23	270
1日平均乗車人数	Aコース	31.6	31.5	29.5	29.3	25.1	28.8	31.3	28.8	30.7	26.6	27.2	28.9	29.1
	Bコース	37.1	34.0	29.7	27.1	28.9	33.7	35.8	33.3	33.2	28.0	28.6	30.9	31.7
	Cコース	8.1	7.0	5.0	6.7	5.4	6.0	5.5	4.9	4.3	3.6	5.1	5.7	5.6
	Dコース	1.5	10.7	8.9	8.3	10.4	11.6	15.1	13.5	11.9	9.8	11.6	12.6	10.5
	上市龍門	9.4	8.4	7.0	10.9	8.0	6.9	7.8	8.0	9.3	10.0	9.2	10.6	8.8
	中竜門	6.3	5.4	6.5	6.4	5.2	6.3	7.3	7.6	7.5	7.0	7.0	7.3	6.6
	合計	94.1	97.1	86.5	88.7	83.1	93.3	102.9	96.1	96.9	85.0	88.7	96.0	92.3

注：各コースの往路・復路の乗車人数の合計。小学生・中学生の通学利用を除く。

Dコース・吉野山観桜期は、一部の便を除いて運休（そのため4月の利用が少ない）。

<p>Aコース：吉野病院～立野口～吉北小～香束～三茶屋          Bコース：吉野病院～立野口～宮滝～南国栖～下色生～三茶屋          Cコース：吉野病院～奥六田～上左曾～吉野病院～藤田～喜佐谷～檜尾          Dコース：吉野病院～吉野山～上千本口          上市龍門：[上市巡回線] 吉野病院～上市駅～（中道経由）～中道立野口                            [龍門巡回線] 中道立野口～吉北小～西谷半次河原～下千股～上市駅～吉野病院          中竜門：[中竜門巡回線] 吉北小～別所～三茶屋～殿川</p>
--

#### (4) 曜日別の利用状況

- ・表-2には、平成24年度の利用者数を平日と土曜日に区分して路線別に示している。
- ・平日の利用者は、1日平均約98人であり、土曜日の利用は1日平均約37人であった。
- ・平成23年度(表-3)と比較すると、平日の利用が1日平均約4人減少したのに対し、土曜日は1日平均約2人増加した。
- ・路線別では、利用の多いAコースやBコースにおいて、年間の利用者数が減少しているのに対し、Dコース(吉野山線)の利用者が増加している(年間2,300人余→2,800人余)。

表-2 平日・土曜日別の利用者数と1日平均利用者数(平成24年度)

(単位:人)

		平日		土曜		平日・土曜計	
		乗車	降車	乗車	降車	乗車	降車
月間乗車人数	Aコース	7,626	8,982	233	291	7,859	9,273
	Bコース	8,186	7,965	368	367	8,554	8,332
	Cコース	1,496	1,488	26	26	1,522	1,514
	Dコース	2,708	2,702	129	128	2,837	2,830
	上市龍門	2,306	2,306	63	63	2,369	2,369
	中竜門	1,682	605	106	47	1,788	652
	合計	24,004	24,048	925	922	24,929	24,970
運行日数		245	245	25	25	270	270
1日平均乗車人数	Aコース	31.1	36.7	9.3	11.6	29.1	34.3
	Bコース	33.4	32.5	14.7	14.7	31.7	30.9
	Cコース	6.1	6.1	1.0	1.0	5.6	5.6
	Dコース	11.1	11.0	5.2	5.1	10.5	10.5
	上市龍門	9.4	9.4	2.5	2.5	8.8	8.8
	中竜門	6.9	2.5	4.2	1.9	6.6	2.4
	合計	<b>98.0</b>	<b>98.2</b>	37.0	36.9	92.3	92.5

表-3 参考・前年度(平成23年度)の状況

(単位:人)

		平日		土曜		平日・土曜計	
		乗車	降車	乗車	降車	乗車	降車
月間乗車人数	Aコース	8,064	9,618	301	370	8,365	9,988
	Bコース	8,764	8,359	287	284	9,051	8,643
	Cコース	1,817	1,805	48	48	1,865	1,853
	Dコース	2,255	2,245	99	99	2,354	2,344
	上市龍門	2,247	2,251	46	46	2,293	2,297
	中竜門	1,795	698	204	134	1,999	832
	合計	24,942	24,976	985	981	25,927	25,957
運行日数		244	244	28	28	272	272
1日平均乗車人数	Aコース	33.0	39.4	10.8	13.2	30.8	36.7
	Bコース	35.9	34.3	10.3	10.1	33.3	31.8
	Cコース	7.4	7.4	1.7	1.7	6.9	6.8
	Dコース	9.2	9.2	3.5	3.5	8.7	8.6
	上市龍門	9.2	9.2	1.6	1.6	8.4	8.4
	中竜門	7.4	2.9	7.3	4.8	7.3	3.1
	合計	<b>102.2</b>	<b>102.4</b>	35.2	35.0	95.3	95.4