

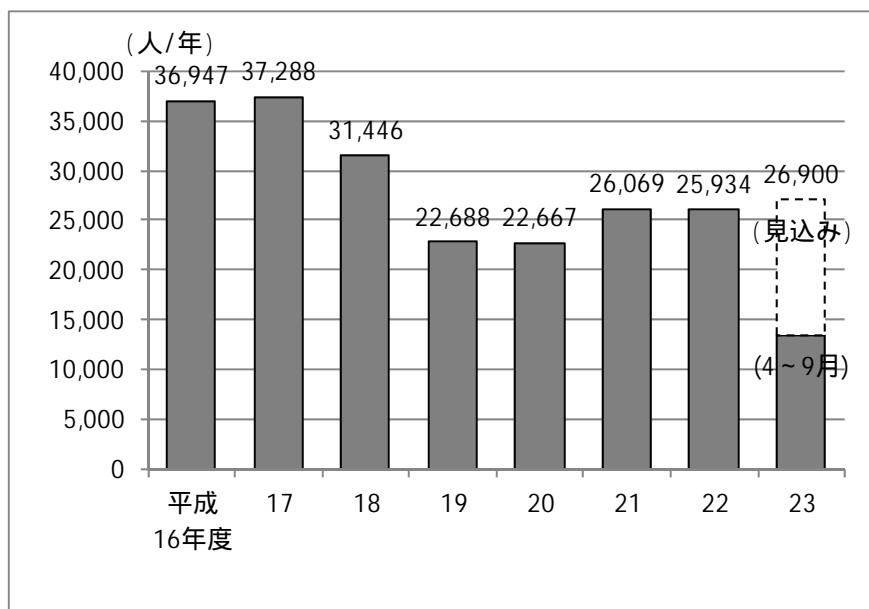
スマイルバスの利用実績と来年度以降の運行方針

1. スマイルバスの利用状況

(1) スマイルバス利用者数の推移

- ・平成 22 年度のスマイルバスの利用者数は、年間 25,934 人であり、前年の利用者数(26,069 人)とほぼ同等(前年比 99.5%)であった。
- ・スマイルバスの前身である福祉バスが運行開始された平成 16 年度には、年間 36,000 ~ 37,000 人の利用があったが、減便や運賃の値上げ(100 円 200 円)などにより、福祉バス・スマイルバスの利用者は年々減少してきた。
- ・しかし、平成 21 年 6 月に福祉バスとスクールバスを一体的に運行することにより、スマイルバスに路線再編・増便したことにより、利用者は増加に転じた。
- ・平成 23 年度・4 ~ 9 月までの総利用者数は昨年度を少し上回っており、9 月までのデータに基づき 1 年間の利用者数を予測すると、約 26,900 人の利用が見込まれる。

図 - 1 福祉バス・コミュニティバス・スマイルバスの年間乗車人数の推移

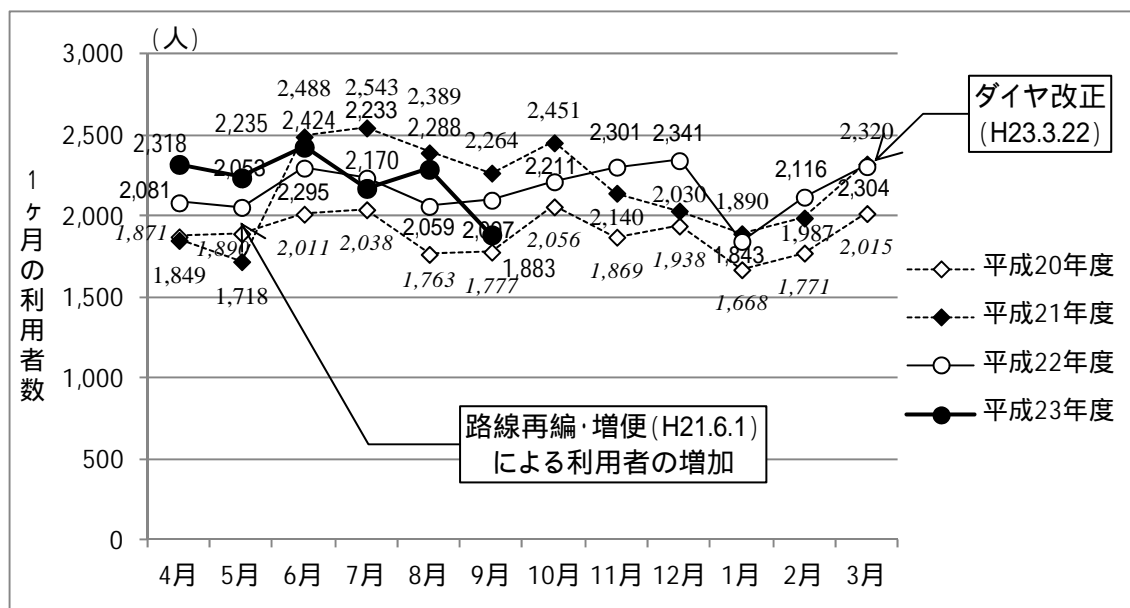


資料 1

(2) 月別利用者数の推移

- ・月別の利用者数を見ると、福祉バスからスマイルバスに再編・増便した平成 21 年 6 月に、スマイルバスの利用者は月間 2,500 人程度に増加した。
- ・平成 21 年 11 月にマイルバスの利用者は月間 2,140 人に減少し、その後平成 22 年 10 月までのおよそ 1 年間は、月間 2,000～2,200 人程度で推移した。
- ・そのような中で、平成 22 年 10 月には大和上市駅において、近鉄吉野線を利用して通学する高校生を対象にスマイルバスの利用啓発（アンケートの実施、スマイルバス無料利用券の配布）を行った。また、平成 23 年 2 月には吉野町全世帯を対象にスマイルバスの P R（無料利用券の配布）を行った。
- ・その効果によるものか、平成 22 年 11 月以降、利用者数は前年同月を上回る傾向に転じ、月間の利用者数は 2,100～2,400 人程度で推移している。
- ・平成 23 年 3 月 22 日のダイヤ改正では、利用の少ない第 2・4 土曜日の運行を取りやめる一方、通学の帰途に利用できる上市駅 19:25 発の便を増便するなどしたが、その結果、平成 23 年 4 月～8 月の月間利用者数は、前年を 100～200 人程度上回っている。
- ・なお、平成 23 年 9 月の利用者数は 1,883 人とどまり、8 月（2,288 人）から約 400 人減少、前年同月（2,097 人）とくらべても約 200 人少なかった。その原因として、台風 12 号による悪天候の影響が考えられるが、詳細は検討中である。

図 - 2 スマイルバスの月間乗車人数の推移（平成 20～23 年度）



資料 1

(3) 路線別の利用状況

- ・平成 23 年度のスマイルバスの利用状況をコース別・月別に示したものが表 - 1 である。
- ・1 日当たりの利用者数は、概ね 100 人程度で推移している。
- ・路線別の利用者は、国栖方面への B コースが 1 ヶ月当たり 630～880 人、1 日平均 34 人余りで最も多く、中竜門方面への A コースが 1 ヶ月当たり 640～810 人、1 日平均 31 人でその次に多い。
- ・それ以外の路線については、1 ヶ月当たり 120～250 人程度、1 日平均 7～9 人程度の利用である。

表 - 1 スマイルバスの月別・路線別乗車人数と 1 日平均乗車人数

(単位:人)

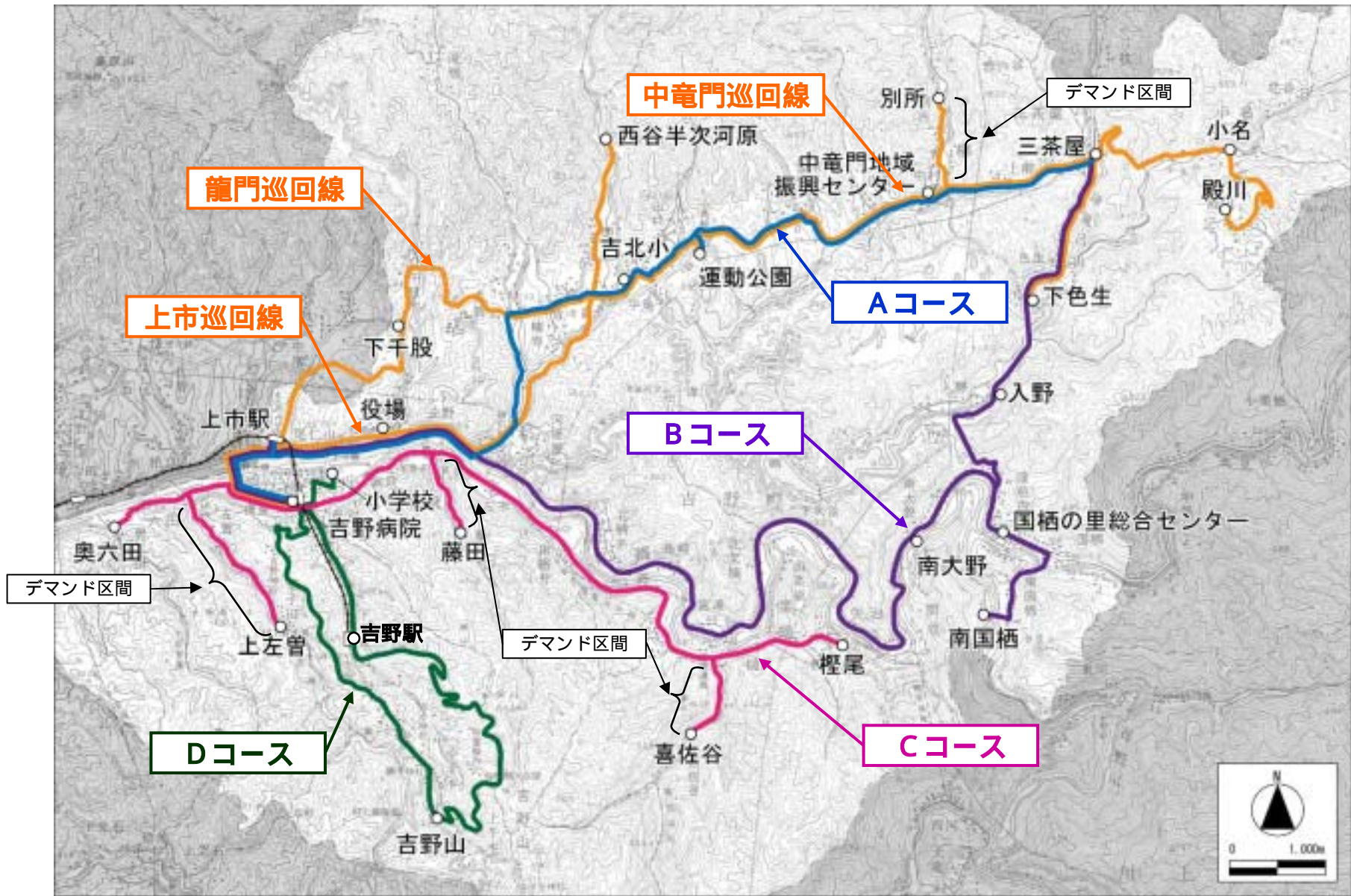
		平成23年度						
		4月	5月	6月	7月	8月	9月	合計
月間乗車人数	Aコース	773	685	811	711	658	640	4,278
	Bコース	880	823	844	735	839	635	4,756
	Cコース	200	201	170	154	163	126	1,014
	Dコース	34	188	244	219	235	188	1,108
	上市龍門	228	183	211	181	195	179	1,177
	中竜門	203	155	144	170	198	115	985
	合計	2,318	2,235	2,424	2,170	2,288	1,883	13,318
運行日数		23	21	24	23	25	22	138
1日平均乗車人数	Aコース	33.6	32.6	33.8	30.9	26.3	29.1	31.0
	Bコース	38.3	39.2	35.2	32.0	33.6	28.9	34.5
	Cコース	8.7	9.6	7.1	6.7	6.5	5.7	7.3
	Dコース	1.5	9.0	10.2	9.5	9.4	8.5	8.0
	上市龍門	9.9	8.7	8.8	7.9	7.8	8.1	8.5
	中竜門	8.8	7.4	6.0	7.4	7.9	5.2	7.1
	合計	100.8	106.4	101.0	94.3	91.5	85.6	96.5

注：各コースの往路・復路の乗車人数の合計。小学生・中学生の通学利用を除く。

Dコース・吉野山観桜期は、一部の便を除いて運休（そのため4月の利用が少ない）。

Aコース：吉野病院～立野口～吉北小～香束～三茶屋
 Bコース：吉野病院～立野口～宮滝～南国栖～下色生～三茶屋
 Cコース：吉野病院～奥六田～上左曾～吉野病院～藤田～喜佐谷～櫻尾
 Dコース：吉野病院～吉野山～上千本口
 上市龍門：[上市巡回線] 吉野病院～上市駅～（中道経由）～中道立野口
 [龍門巡回線] 中道立野口～吉北小～西谷半次河原～下千股～上市駅～吉野病院
 中竜門：[中竜門巡回線] 吉北小～別所～三茶屋～殿川

スマイルバス路線図 (平成 22 年 3 月 ~)



資料 1

(4) 曜日別の利用状況

- ・表 - 2 には、平成 23 年 4 ~ 9 月の利用者数を平日と土曜日に区分して路線別に示す。
- ・平日の利用者は、1 日平均 103 人程度であり、土曜日の利用は 1 日平均 36 人弱である。
- ・昨年度の同時期と比較すると、平日は平均約 8 人の増加、土曜日は平均約 10 人の増加となっている。
- ・平成 23 年 3 月 22 日の改正で利用の少ない第 2・4 土曜日は運休としたため、土曜日の 1 日平均の利用者が増加したものと考えられる。

表 - 2 平日・土曜日別の利用者数と 1 日平均利用者数（平成 23 年 4 ~ 9 月）

(単位:人)

		平日		土曜		平日・土曜計	
		乗車	降車	乗車	降車	乗車	降車
月間乗車人数	Aコース	4,123	4,924	155	185	4,278	5,109
	Bコース	4,627	4,396	129	128	4,756	4,524
	Cコース	983	975	31	31	1,014	1,006
	Dコース	1,059	1,052	49	49	1,108	1,101
	上市龍門	1,150	1,154	27	27	1,177	1,181
	中竜門	873	338	112	81	985	419
	合計	12,815	12,839	503	501	13,318	13,340
運行日数		124	124	14	14	138	138
1 日平均乗車人数	Aコース	33.3	39.7	11.1	13.2	31.0	37.0
	Bコース	37.3	35.5	9.2	9.1	34.5	32.8
	Cコース	7.9	7.9	2.2	2.2	7.3	7.3
	Dコース	8.5	8.5	3.5	3.5	8.0	8.0
	上市龍門	9.3	9.3	1.9	1.9	8.5	8.6
	中竜門	7.0	2.7	8.0	5.8	7.1	3.0
	合計	103.3	103.5	35.9	35.8	96.5	96.7

表 - 3 参考：昨年同時期（平成 22 年 4 ~ 9 月）の利用実績

(単位:人)

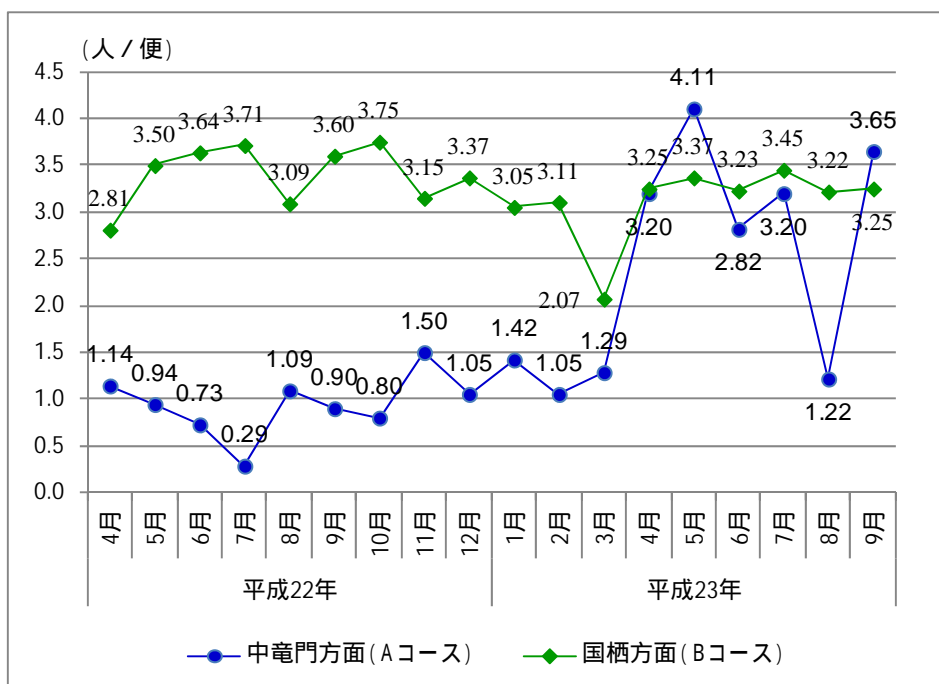
		平日		土曜		平日・土曜計	
		乗車	降車	乗車	降車	乗車	降車
月間乗車人数	Aコース	3,424	4,294	298	351	3,722	4,645
	Bコース	4,501	4,245	315	313	4,816	4,558
	Cコース	895	896	48	48	943	944
	Dコース	1,042	1,038	96	96	1,138	1,134
	上市龍門	907	907	36	36	943	943
	中竜門	1,032	399	205	145	1,237	544
	合計	11,801	11,779	998	989	12,799	12,768
運行日数		124	124	39	39	163	163
1 日平均乗車人数	Aコース	27.6	34.6	7.6	9.0	22.8	28.5
	Bコース	36.3	34.2	8.1	8.0	29.5	28.0
	Cコース	7.2	7.2	1.2	1.2	5.8	5.8
	Dコース	8.4	8.4	2.5	2.5	7.0	7.0
	上市龍門	7.3	7.3	0.9	0.9	5.8	5.8
	中竜門	8.3	3.2	5.3	3.7	7.6	3.3
	合計	95.2	95.0	25.6	25.4	78.5	78.3

(5) 便別の利用状況

早朝の通学便

- ・ 高校生の通学の利便性向上を目的とした早朝便（入野発三茶屋経由上市駅行、南国栖発上市駅行、いずれも上市駅 7:00 着）の利用状況について示したものが図 - 3 である。
 - ・ 国栖方面からの便は、平成 22 年度も 1 便平均 3.5 人前後の利用があったが、中竜門方面からの便は 1 便平均せいぜい 1 人程度であった。
 - ・ ところが、中竜門方面からの便について、平成 23 年 4 月から定期的に利用する人が増え（ ）、1 便平均 3 ~ 4 人程度の利用となった。
 - ・ このように、早朝便については利用が増加し、定着する傾向が見られる。
- 三茶屋バス停でほぼ毎日乗車されていることを確認している。8 月に 1.22 人 / 便まで減少していることから、通学利用と推察される。

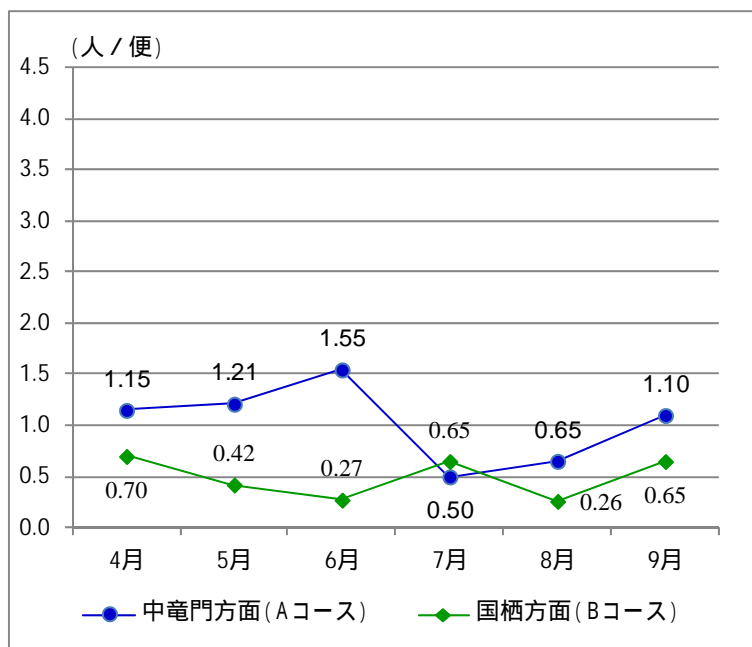
図 - 3 早朝便（上市駅 7:00 着）の 1 便平均利用人数の推移（平成 22 ~ 23 年度）



夕方の通学便

- ・一方、通勤や高校生の帰宅の利便性向上を目的に、平成 23 年 3 月の改正より、上市駅 19:25 発、中竜門方面殿川行きおよび国栖方面南国栖経由入野行きを増発した。
- ・その利用状況を図 - 4 に示す。中竜門方面殿川行きは、4～6 月にかけて 1 便平均 1.1～1.5 人の利用があり、7～8 月には 0.5～0.6 人に落ち込んだが、9 月には 1.1 人に戻っている。一方で、国栖方面入野行きの利用は、1 便平均 0.2～0.7 人に留まっている。
- ・1 便平均 1 人以下とは、利用者のない日が少なからずあるということであり、「乗合」の交通であるにもかかわらず、「乗り合っていない」（利用があっても 1 人だけで利用している）状態にあると評価される。
- ・なお、利用区間を見ると（参考資料参照）、中竜門方面（A コース）では 4～9 月の 124 日間の運行に対し、終点の殿川での降車人数が 83 人となっており、平均すれば 3 日に 2 日は終点までの利用がある。一方、国栖方面入野行き（B コース）は、南国栖までの利用者が 124 日間のうち 1 人、国栖までの利用は 16 人に留まり、終点の入野までの利用者は 0 人であった。

図 - 4 夕方通学便（上市駅 19:25 発）の 1 便平均利用人数の推移（平成 23 年 4～9 月）

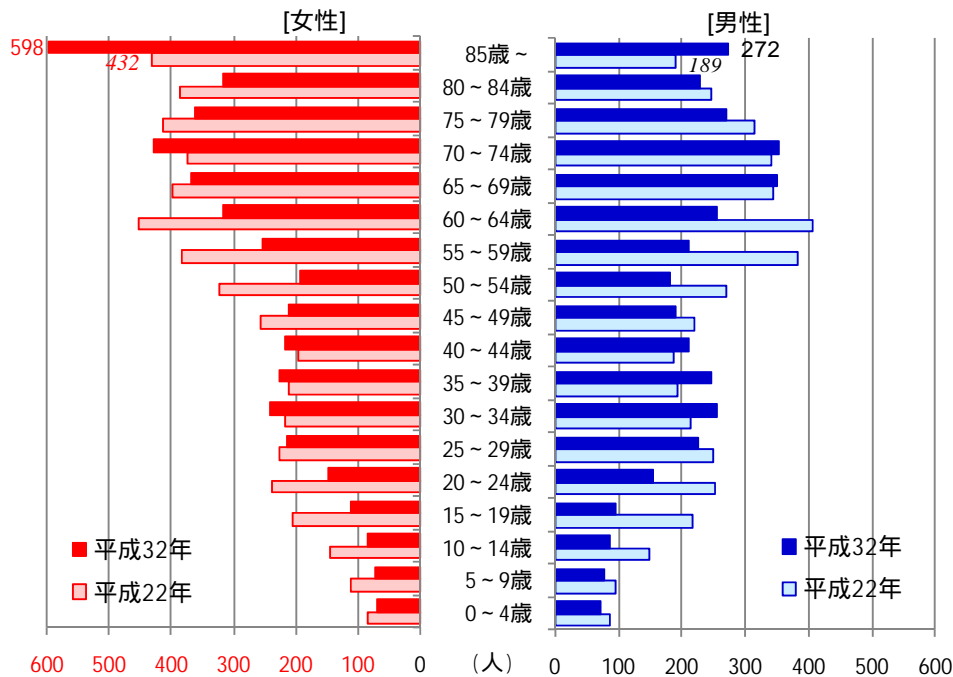


2. 実証運行終了後の運行について

(1) 高齢化の進展とスマイルバスの必要性向上

- ・吉野町における年齢階層（5歳階級）別の将来推計人口を図-5に、75歳以上と85歳以上の将来人口を表-4にそれぞれ示す。
- ・吉野町では、平成32年には、男女ともに85歳以上人口が増加すると見込まれる。特に、女性は全年齢階層の中でも85歳以上が最も多くなるという“超高齢”社会となる。
- ・また、75歳以上人口は今後3%程度しか増加しないが、85歳以上の人口は平成22～32年の10年間で40%も増加すると推計される。
- ・吉野町に限らず、80歳前後の高齢者でも自分で運転する人が多い。しかし、85歳を過ぎると身体的機能の制約で運転できなくなる人が増えると思われる。また、85歳以上の女性のほとんどは運転免許を持っていないと考えられる。
- ・これらから、スマイルバスは高齢者の交通手段として、必要性が一層高まると考えられる。

図-5 吉野町の性別・年齢階層別人口の将来推計（平成22～32年）



資料：日本の市町村別将来推計人口（平成20年12月推計）（国立社会保障・人口問題研究所）

表-4 吉野町における75歳以上人口・85歳以上人口の将来推計（平成22～32年）

[75歳以上人口]					[85歳以上人口]				
(単位:人,倍)					(単位:人,倍)				
	男性	女性	合計	22年比		男性	女性	合計	22年比
平成32年	769	1,277	2,046	1.03	平成32年	272	598	870	1.40
平成27年	777	1,256	2,033	1.03	平成27年	242	535	777	1.25
平成22年	750	1,231	1,981	1.00	平成22年	189	432	621	1.00

(2) 利用実態等からみた今後の対応方針

- ・スマイルバスの利用者は、平成 22 年度には前年度を少し上回り、平成 23 年度もさらに増加が見込まれる。その要因として、早朝便の利用者の増加など、新たな利用者の増加が考えられる。
 - ・また、高齢化の一層の進展に伴い、外出にバスを必要とする高齢者の増加も見込まれる。
 - ・一方で、土曜日の利用者が平日の 3 割程度に留まること、夕方の通学便など計画の意図通りに利用されていない便もあることなど、改善余地もある。
 - ・また、財政事情が厳しい中でスマイルバスの効率的な運営が求められている。
- ・このようなことを総合的に勘案し、実証運行の期間を終える平成 24 年 4 月以降、次のような方針に従い、スマイルバスの運行を継続する。

高齢化の進展に伴い増加する公共交通が必要な高齢者の外出交通手段を確保するため、スマイルバスの運行を継続する。

夕方の通学便の利用が少ない便などの改善余地はあるものの、昨年度は利用が少なかった早朝便の利用が今年度になって増えるなど、徐々に利用者の広がる傾向も見られるため、今年度と同様の運行日・ダイヤにより平成 24 年度のスマイルバスを運行する。

なお、利用者の少ない路線では小型車両への転換や、デマンド型乗合タクシーの導入について検討を進め、運行の効率化を図っていく。

- ・具体的なダイヤについては、今後検討する。

資料 1

(参考) スマイルバスの平休別・便別・バス停別利用者数 (平成 23 年 4 ~ 9 月)

中竜門 上市駅・吉野病院																
コース	Aコース		吉北小学校		吉中中学校 Aコース		中竜門 Aコース		中竜門巡回線		Aコース		Aコース		中竜門巡回線	
行先	上市駅		吉北小		吉野病院		吉野病院		三茶屋		吉野病院		吉野病院		三茶屋	
運転日																
始発時刻	6:28		7:23		7:21		8:43		12:17		12:35		13:55		14:27	
バス停	乗	降	乗	降	乗	降	乗	降	乗	降	乗	降	乗	降	乗	降
殿川			481				24		20						0	
小名			0	0	56		33	0	3	0					0	0
小名口			0	0	0	0	29	0	2	0					0	0
三茶屋				480	21	0	23	0		25						3
入野	20															
下色生	0	0			19	0	16	0								
中色生	2	0			4	0	18	0								
上色生	0	0			1	0	0	0								
笛吹	7	0			8	0	1	0								
三茶屋	206	0			291	0	2	0			38		2			
上柳	1	0			44	0	25	0			0	0	0	0		
別所							1	0								
法雲寺							14	0								
宮前橋							0	0								
柳	0	0			39	0	2	11			1	1	0	0		
旧中竜門小	57	0			118	5	3	0			2	0	1	0		
下柳	4	0			98	0	25	0			14	0	0	0		
地藏前	0	0			52	0	25	1			5	0	2	0		
香束	5	0			24	0	158	1			43	0	1	0		
下香束	0	0			0	0	1	0			5	0	3	0		
運動公園							0	0			2	0	0	0		
山口	5	1			51	0	52	0			13	0	5	0		
津風呂湖北口	24	0			163	19	105	26			31	2	11	0		
吉北小	4	0			15	0	60	1			29	1	4	0		
龍門郵便局	0	0			0	0	24	0			6	0	2	1		
西谷口	1	0					27	11			3	1	3	0		
佐々羅	14	0					43	0			6	3	0	0		
峰寺	1	0					8	0			0	0	0	0		
志賀	1	0					10	0			5	0	2	0		
峰寺口	0	0					3	0			0	0	0	0		
佐々羅口					0	0										
南峰寺口					21	0										
吉中北口					0	0										
吉野中学校					376	203										
津風呂湖口					47	0										
立野口	2	0			10	3					1	7	0	1		
立野	0	0			13	1					0	2	0	0		
轟	0	0			2	1					0	0	0	0		
上市水泳場	0	0			3	0					0	0	3	0		
役場前	15	0			27	24					1	6	1	0		
上市局前	0	0			21	2					0	19	2	2		
リバーフィールド吉野	0	0			5	10					0	33	2	1		
上市橋	0	9			35	12					0	23	0	4		
上市	0	0			0	7					0	2	0	0		
中道立野口							29	6								
中道立野							28	6								
轟会所下							19	15								
中道役場前							37	124								
蛭子宮前							8	13								
六軒町							0	50								
上市橋北詰							22	14								
尾仁山							0	98								
上市駅		359			3	770	1	174			1	62	2	26		
吉野大橋南詰					0	10	0	2			0	2	0	0		
吉野病院						500		323				42		9		
利用者数計	369	369	481	480	1,567	1,567	876	876	25	25	206	206	46	44	0	3
運行日数	124		124		124		124		124		124		124		124	
1日平均利用者数	2.98	2.98	3.88	3.87	12.64	12.64	7.06	7.06	0.20	0.20	1.66	1.66	0.37	0.35	0.00	0.02

資料 1

		平日					
コース	中竜門 Aコース		中竜門 Aコース		平成23年		
行先	吉北小		三茶屋		合計		
運転日							
始発時刻	15:27		16:52				
バス停	乗	降	乗	降	乗	降	
殿川	4		1		530		
小名	0	0	10	0	102	0	
小名口	0	2	0	0	31	2	
三茶屋		0		0	44	508	
入野					20	0	
下色生					35	0	
中色生					24	0	
上色生					1	0	
笛吹					16	0	
三茶屋	1		3		543	0	
上柳	0	0	0	0	70	0	
別所					1	0	
法雲寺					14	0	
宮前橋					0	0	
柳	0	0	0	0	42	12	
旧中竜門小	0	0	0	0	181	5	
下柳	3	0	0	0	144	0	
地藏前	1	0	0	0	85	1	
香束	2	0	0	0	233	1	
下香束	0	0	0	0	9	0	
運動公園					2	0	
山口	2	0	2	0	130	1	
津風呂湖北口	0	3	1	0	335	50	
吉北小		9	1	0	113	11	
龍門郵便局			2	0	34	1	
西谷口			0	0	34	12	
佐々羅			0	0	63	3	
峰寺			0	0	9	0	
志賀			0	0	18	0	
峰寺口			0	0	3	0	
佐々羅口					0	0	
南峰寺口					21	0	
吉中北口					0	0	
吉野中学校					376	203	
津風呂湖北口					47	0	
立野口			0	0	13	11	
立野			0	0	13	3	
轟			0	0	2	1	
上市水泳場			0	0	6	0	
役場前			0	0	44	30	
上市局前			2	0	25	23	
リバーフィールド吉野			0	1	7	45	
上市橋			0	0	35	48	
上市			0	0	0	9	
中道立野口					29	6	
中道立野					28	6	
轟会所下					19	15	
中道役場前					37	124	
蛭子宮前					8	13	
六軒町					0	50	
上市橋北詰					22	14	
尾仁山					0	98	
上市駅				21	7	1,412	
吉野大橋南詰					0	14	
吉野病院						874	
利用者数計	13	14	22	22	3,605	3,606	
運行日数	124		124		124		
1日平均利用者数	0.10	0.11	0.18	0.18	29.07	29.08	

吉野病院・上市駅 中竜門方面

平日

コース	Aコース		中竜門巡回線		Aコース		中竜門巡回線		Aコース		中竜門巡回線		Aコース		Aコース		Aコース		Aコース		平成23年									
	乗	降	乗	降	乗	降	乗	降	乗	降	乗	降	乗	降	乗	降	乗	降	乗	降	乗	降	乗	降						
行先	三茶屋		三茶屋		殿川		三茶屋		殿川		下色生		殿川		小名		殿川		小名		小名		殿川		合計					
運転日											月火木		水金		3~9月		6・7月以外		6・7月											
始発時刻	10:00		11:20		11:40		13:30		13:50		14:40		15:00		14:58		16:15		17:35		18:25		18:25		19:25					
バス停	乗	降	乗	降	乗	降	乗	降	乗	降	乗	降	乗	降	乗	降	乗	降	乗	降	乗	降	乗	降	乗	降	乗	降	乗	降
吉野病院	187		265				140				21				48				38								699			
吉野大橋南詰	7	1	1	0			1	0			0	0			0	0			3	0							12	1		
上市駅	113	7	197	5			145	2			47	0			47	2			189	1	57		24	0	109		930	17		
上市市	8	0	3	0			3	0			0	0			0	0			0	0	0	0	0	0	0	0	0	0	14	0
上市市橋	3	6	1	1			8	0			4	0			5	0			12	3	0	1	0	0	4	0	37	11		
リバーフィールド吉野	54	18	38	9			40	2			2	0			4	0			29	2	0	1	0	0	13	0	180	32		
上市局前	1	2	0	5			5	1			0	0			0	0			0	0	0	0	0	0	0	0	6	8		
役場前	40	37	75	20			36	3			3	2			6	3			9	1	0	0	0	0	1	0	170	66		
上市水泳場	0	0	0	5			1	1			0	0			0	0			0	1	0	2	0	0	0	0	1	9		
轟	3	0	0	1			1	0			0	0			0	0			0	0	1	1	0	0	0	0	5	2		
立野	3	15	0	19			0	4			0	0			0	1			1	0	0	0	0	0	1	0	4	40		
立野口	2	6	2	12			4	10			3	1			2	4			26	4	0	0	2	0	0	0	42	37		
河原屋															0	0			1	4							1	4		
吉野中学校															9	2			76	94			34	0			129	97		
峰寺口	0	0	0	1			0	1			0	0			0	0			0	0	0	0	0	0	0	0	0	2		
志賀	0	3	1	4			0	0			0	3			0	1			0	28	0	0	0	0	0	0	1	39		
峰寺	1	0	0	7			0	2			0	2			0	3			0	0	0	0	0	0	0	0	1	14		
佐々羅	8	24	17	19			2	12			0	3			0	2			0	1	0	0	0	0	0	0	27	61		
西谷口	0	10	13	7			3	3			0	0			0	1			0	3	0	5	0	1	0	0	16	30		
龍門郵便局	0	14	0	12			1	9			0	2			0	0			0	1	0	0	0	0	0	0	1	38		
吉北小	0	18	21	78	133		24	62	160		58	19	94		0	3	279		1	6	0	5	0	2	0	1	770	194		
津風呂湖北口	15	49	5	83	7	0	0	83	0	0	0	11	0	0	0	23	7	2	0	67	0	21	0	12	0	23	34	374		
山口	0	55	0	77	0	0	0	37	0	0	0	11	0	0	0	6	0	1	0	2	0	2	0	0	0	2	0	193		
運動公園	0	2	1	1			0	2			0	0			0	2			0	0	0	0	0	0	0	0	1	7		
下香東	0	0	0	0	0	0	0	0	0	0	0	0	0	0	0	0	0	0	0	0	0	0	0	0	0	0	0	0		
香東	0	47	0	53	0	27	0	47	0	9	0	28	0	0	0	18	0	10	0	10	0	0	0	6	0	0	256			
地藏前	2	26	1	31	0	2	0	10	0	0	0	2	0	0	0	1	0	0	0	13	0	4	0	8	0	0	3	98		
下柳	0	25	0	26	0	0	0	23	0	0	0	13	0	0	0	2	0	0	0	11	0	5	0	7	0	9	0	123		
旧中竜門小	1	6	0	11	1	0	1	9	0	0	0	7	0	0	0	1	0	0	0	3	0	1	0	0	0	0	3	38		
柳	0	5	1	6	1	0	0	0	0	0	0	0	0	1	0	0	0	0	0	15	0	0	0	6	0	1	2	36		
宮前橋					0	39			0	52			0	45			0	169									0	305		
法雲寺					0	15			0	15			0	16			0	40									0	86		
別所					0	11			0	17			0	4			0	50									0	82		
上柳	0	16	0	12	0	0	0	10	0	0	0	1	0	0	0	0	0	0	0	7	0	0	0	3	0	0	0	50		
三茶屋		54		136	106	1		81	58	1	0	15	9	0	0	6	2	1	0	3	0	0	0	2	0	1	175	301		
笛吹					0	8			0	15	0	7			0	0	0	0	0	3	0	1	0	0	0	2	0	36		
上色生					0	8			0	14	0	6			0	0	0	0	0	0	0	0	0	0	0	0	0	28		
中色生					0	33			0	2	0	5			0	3	0	0	0	2	0	0	0	0	0	0	0	45		
下色生					0	20			2	2		0			0	3	1	0	0	3	0	0	0	2	0	0	3	31		
三茶屋					8	0			21	2					0	4	6	0	0	0	0	0	0	0	0	0	35	6		
小名					0	16			0	11			0	13	0	4	0	3	0	0	0	0	0	0	0	0	0	48		
小名					5	23			0	14			0	0		26	43	6	0	92		9		10	0	5	48	188		
殿川						58				81						22										83		300		
利用者数計	448	446	642	641	261	261	415	414	241	235	138	138	103	101	121	121	338	338	385	380	58	58	60	60	127	127	3,350	3,333		
運行日数	124		124		124		124		124		74		124		50		124		104		62		42		124		124			
1日平均利用者数	3.61	3.60	5.18	5.17	2.10	2.10	3.35	3.34	1.94	1.90	1.86	1.86	0.83	0.81	2.42	2.42	2.73	2.73	3.70	3.65	0.94	0.94	1.43	1.43	1.02	1.02	27.02	26.88		

資料 1

三茶屋・色生・国栖 上市駅・吉野病院						平 日						
コース	Bコース		吉野中スクール		Bコース		Bコース		Bコース		平成23年	
行 先	上市駅		吉野中		吉野病院		吉野病院		吉野病院		合計	
運転日												
始発時刻	6:28		7:28		8:48		10:48		14:18			
バス停	乗	降	乗	降	乗	降	乗	降	乗	降	乗	降
三 茶 屋					6		6		5		17	
笛 吹					0	0	0	0	0	0	0	0
上 色 生					0	0	0	0	0	0	0	0
中 色 生					29	0	5	1	2	0	36	1
下 色 生					5	0	1	0	3	0	9	0
入 野					27	0	1	1	3	0	31	1
窪 垣 内					1	0	1	0	0	2	2	2
窪垣内宮の下					0	0	0	0	0	0	0	0
新 子 局 前					0	4	0	0	0	0	0	4
新 子					1	5	2	2	2	1	5	8
国 栖					11	2	5	0	1	0	17	2
南国栖隧道口					4	0	1	0	0	0	5	0
南 国 栖	10		7		41	0	41	0	6	0	105	0
南国栖隧道口	2	0	7	0	39	0	23	0	2	0	73	0
国 栖	161	0	86	0	251	1	92	0	33	0	623	1
新 子	8	0	38	0	64	3	38	1	10	0	158	4
新 子 局 前	2	0	9	0	33	2	20	0	8	0	72	2
窪垣内宮の下	0	0	5	0	9	0	1	0	9	0	24	0
窪 垣 内	24	0	34	0	60	0	49	0	7	0	174	0
大 野	5	0	12	0	40	0	10	9	11	1	78	10
南 大 野	47	0	15	0	32	0	34	6	13	1	141	7
吉 野 渡 場	5	0	14	0	12	0	6	2	8	0	45	2
矢 治 若 山	0	0	9	0	10	1	2	0	0	0	21	1
上 矢 治	1	0	3	0	39	8	7	1	0	0	50	9
下 矢 治	0	0	1	0	41	3	16	0	8	0	66	3
菜 摘	104	0	32	0	114	1	29	1	17	0	296	2
宮 滝	6	1	17	0	62	2	38	12	65	1	188	16
長 崎	1	0	2	0	19	0	3	1	1	1	26	2
上 檜 井	1	0	0	0	21	1	9	39	37	2	68	42
檜 井	0	0	2	2	20	3	7	1	7	3	36	9
下 檜 井	2	0	36	0	9	1	1	1	7	0	55	2
津風呂湖口	0	36	3	0	13	5	2	0	2	1	20	42
吉野中学校				328							0	328
河 原 屋	0	66			19	4	0	0	2	1	21	71
立 野 口	1	3			5	4	2	7	2	0	10	14
立 野	0	0			7	13	0	3	0	0	7	16
轟	0	0			0	0	0	1	0	0	0	1
上市水泳場	2	0			3	4	2	3	0	0	7	7
役 場 前	26	0			9	51	5	27	1	5	41	83
上市局前	0	0			6	85	4	3	1	2	11	90
リバーフィールド吉野	0	0			2	47	5	36	1	34	8	117
上 市 橋	0	29			1	8	2	8	0	4	3	49
上 市	0	0			0	22	0	9	0	2	0	33
上 市 駅		273			1	269	2	151	1	129	4	822
吉野大橋南詰					0	12	0	2	0	39	0	53
吉野病院						505		144		51		700
利用者数計	408	408	332	330	1,066	1,066	472	472	275	280	2,553	2,556
運行日数	124		124		124		124		124		124	
1日平均利用者数	3.29	3.29	2.68	2.66	8.60	8.60	3.81	3.81	2.22	2.26	20.59	20.61

資料 1

吉野病院・上市駅

国栖・色生・三茶屋方面

平日

コース	Bコース		Bコース		Bコース		Bコース		Bコース		Bコース		Bコース		平成23年			
	三茶屋		三茶屋		三茶屋		南国栖		入野		入野		三茶屋		合計			
運転日							3~9月		6・7月以外		6・7月							
始発時刻	10:20		12:50		15:30		17:50		18:25		18:24		19:25					
バス停	乗	降	乗	降	乗	降	乗	降	乗	降	乗	降	乗	降	乗	降	乗	降
吉野病院	252		301		154												707	
吉野大橋南詰	13	0	48	1	5	0											66	1
上市駅	217	6	219	0	166	0			80		39		53				774	6
上市市			4	0	1	1			2	0	1	0					8	1
上市橋			5	4	9	0			2	1	2	0					18	5
リバーフィールド吉野			54	9	129	6			1	0	0	0					184	15
上市局前			0	0	1	1			0	0	0	0					1	1
役場前			25	8	18	2			0	2	0	0					43	12
上市水泳場			0	1	1	1			0	0	0	0					1	2
轟			0	0	1	0			0	0	0	0					1	0
立野			3	3	0	0			0	0	0	0					3	3
立野口			11	5	10	4			3	0	3	0					27	9
尾仁山	19	0											6	0			25	0
上市橋北詰	17	2											0	0			17	2
六軒町	14	25											0	2			14	27
蛭子宮前	17	8											0	0			17	8
中道役場前	43	34											0	0			43	34
轟会所下	6	3											0	0			6	3
中道立野	16	19											1	0			17	19
中道立野口	3	19											0	1			3	20
河原屋	1	2	0	8	1	2			1	0	0	0	0	0	2		3	14
吉野中学校							96				1	1					97	1
津風呂湖口	2	26	6	8	2	4	2	0	0	1	0	0	0	0	1		12	40
下櫓井			0	7	0	4	0	1	0	13	0	1					0	26
櫓井			0	15	3	19	1	13	0	2	0	3					4	52
櫓井老人憩いの家	0	29											0	5			0	34
上櫓井	1	9	1	49	3	5	1	0	0	1	0	0	0	2			6	66
長崎	1	9	0	16	0	5	0	1	0	2	0	0	0	0			1	33
宮滝	1	88	2	30	12	17	0	3	1	17	0	9	0	4			16	168
菜摘	0	44	1	76	2	48	0	23	0	8	0	1	0	0			3	200
下矢治	0	2	0	8	0	22	0	16	0	2	0	1	0	0			0	51
上矢治	0	12	0	15	0	13	0	2	0	1	0	1	0	1			0	45
矢治若山	0	13	1	8	0	0	0	0	0	0	0	0	0	0			1	21
吉野渡場	6	35	0	17	1	4	0	0	1	0	1	0	0	0			9	56
南大野	3	21	3	28	0	21	0	0	3	1	4	1	0	8			13	80
大野	8	14	2	23	0	16	0	5	1	1	0	0	0	2			11	61
窪垣内	1	16	3	48	0	31	0	4	0	2	0	3	0	3	4		107	
窪垣内宮の下	0	8	0	11	1	10	0	4	0	0	0	0	0	0			1	33
新子局前	0	13	0	21	0	8	0	2	0	0	0	0	0	0			0	44
新子	0	34	0	26	0	27	0	7	0	17	0	6	0	13			0	130
国栖	2	85	0	135	0	160	0	13	0	9	0	12	0	13			2	427
南国栖隧道口	1	7	0	26	0	36	0	1	0	4	0	3	0	2			1	79
南国栖	0	21	0	39	0	26	5		0	10	0	9	0	1	0		111	
南国栖隧道口	3	0	0	0	0	0			0	0	0	0	0	0			3	0
国栖	1	0	0	0	0	4			0	0	0	0	0	0			1	4
新子	0	2	0	0	0	0			0	0	0	0	0	0			0	2
新子局前	6	2	0	2	0	0			0	0	0	0	0	0			6	4
窪垣内宮の下	0	0	0	0	0	0			0	0	0	0	0	0			0	0
窪垣内	0	0	0	4	0	0			0	0	0	0	0	0	0		0	4
入野	1	21	0	14	0	10				1		0		0			1	46
下色生	0	6	0	1	0	0											0	7
中色生	0	5	0	12	0	5											0	22
上色生	0	0	0	0	0	0											0	0
笛吹	0	1	0	5	0	0											0	6
三茶屋		18		4		4												26
利用者数計	655	659	689	687	520	516	100	100	95	95	51	51	60	60	2,170	2,168		
運行日数	124		124		124		104		62		42		124		124			
1日平均利用者数	5.28	5.31	5.56	5.54	4.19	4.16	0.96	0.96	1.53	1.53	1.21	1.21	0.48	0.48	17.50	17.48		

資料 1

樫尾・喜佐谷 吉野病院 平日

コース	Cコース		Cコース		Cコース		平成23年	
行先	吉野病院		吉野病院		吉野病院		合計	
運転日								
始発時刻	8:43		12:00		15:00			
バス停	乗	降	乗	降	乗	降	乗	降
樫尾	21		13		7		41	
樋口	16	0	5	0	1	0	22	0
喜佐谷口	1	0	2	0	3	0	6	0
喜佐谷	41	0					41	0
上御園	51	0	4	0	2	0	57	0
下御園	35	0	0	0	0	0	35	0
上南樺井	11	1	2	1	1	0	14	2
下南樺井	26	0	0	0	2	0	28	0
左室	45	7	4	0	0	0	49	7
飯貝庁舎前	9	0	0	0	0	0	9	0
藤田	0	0					0	0
桜橋南詰	16	60	17	0	12	0	45	60
保育所前	5	1	1	0	1	0	7	1
飯貝茶屋	13	0	0	0	0	0	13	0
丹治	0	3	0	1	0	0	0	4
吉野神宮駅	0	45	0	10	0	5	0	60
吉野病院		173		41		25		239

利用者数計	290	290	48	53	29	30	367	373
運行日数	124		124		124		124	
1日平均利用者数	2.34	2.34	0.39	0.43	0.23	0.24	2.96	3.01

吉野病院 喜佐谷・樫尾 平日

コース	Cコース		Cコース		Cコース		平成23年	
行先	樫尾		樫尾		樫尾		合計	
運転日								
始発時刻	11:28		14:28		17:28			
バス停	乗	降	乗	降	乗	降	乗	降
吉野病院	103		137		140		380	
吉野神宮駅	2	0	3	0	3	0	8	0
丹治	1	0	0	0	0	0	1	0
飯貝茶屋	1	6	0	0	0	0	2	8
保育所前	0	1	0	0	0	0	19	0
桜橋南詰	33	6	1	2	0	0	66	34
藤田	0	1	0	8	0	27	0	36
飯貝庁舎前	0	3	0	0	0	0	0	3
左室	1	6	0	7	0	0	1	13
下南樺井	0	10	0	6	0	2	0	18
上南樺井	0	3	0	1	0	0	0	4
下御園	1	25	0	80	0	22	1	127
上御園	2	34	1	17	0	2	3	53
喜佐谷	11	35	1	17	0	0	12	52
喜佐谷口	0	6	0	2	0	3	0	11
樋口	1	13	0	6	0	0	1	19
樫尾		28		5		0		33

利用者数計	156	177	143	151	143	143	442	471
運行日数	124		124		124		124	
1日平均利用者数	1.26	1.43	1.15	1.22	1.15	1.15	3.56	3.80

奥六田・左曾 吉野病院 平日

コース	Cコース		Cコース		Cコース		平成23年	
行先	吉野病院		吉野病院		吉野病院		合計	
運転日								
始発時刻	11:10		14:10		17:10			
バス停	乗	降	乗	降	乗	降	乗	降
吉野病院	78		30		10		118	
奥六田	8	24	1	15	3	3	12	42
美吉野橋南詰	18	4	0	1	0	1	18	6
左曾口	17	10	4	5	0	0	21	15
下左曾	1	0	1	0	0	0	2	0
中左曾	0	8	0	0	1	0	1	8
上左曾	2	0	0	0	0	0	2	0
吉野大橋南詰	0	0	0	0	0	0	0	0
吉野病院		50		6		4		60

利用者数計	124	96	36	27	14	8	174	131
運行日数	124		124		124		124	
1日平均利用者数	1.00	0.77	0.29	0.22	0.11	0.06	1.40	1.06

資料 1

吉野山・吉野駅 吉野病院

平日

コース	Dコース		Dコース		Dコース		Dコース		Dコース		平成23年		
行先	吉野病院		吉野病院		吉野山		吉野病院		吉野病院		合計		
運転日													
始発時刻	8:35		10:19		11:42		13:32		16:25				
バス停	乗	降	乗	降	乗	降	乗	降	乗	降	乗	降	
吉野病院					103		97		69		269		
吉野神宮駅					2	0	2	0	2	0	6	0	
県営住宅前					0	2	0	0	0	0	0	2	
吉野駅					0	0	0	0	0	0	0	0	
町営住宅前					0	6	4	0	0	2	4	8	
如意輪寺					0	0	2	0	2	0	4	0	
上千本口	161		26		23	35	11	46	5	31	226	112	
中千本公園	0	0	0	0	2	0	2	1	0	3	4	4	
中千本	68	0	42	0	8	23	8	31	4	18	130	72	
吉野山中町	30	0	11	0	7	7	1	2	1	4	50	13	
仁王門前	45	1	14	0	5	21	1	12	9	8	74	42	
銅の鳥居前	8	0	2	0	2	1	0	1	1	0	13	2	
下千本	42	0	14	0	3	11	9	11	0	4	68	26	
吉野山駐車場	28	1	0	0	1	5	4	0	0	0	33	6	
吉野長峰	0	0	0	0	0	0	0	0	0	0	0	0	
吉野神宮南	0	0	0	1	0	0	0	0	0	0	0	1	
吉野神宮前	0	0	0	0	0	0	0	0	0	0	0	0	
吉野駅											0	0	
県営住宅前											0	0	
吉野神宮駅	0	104	0	71	0	29	0	16	0	19	0	239	
吉野病院			275		34		16		22		3		350
利用者数計	382	381	109	106	156	156	141	142	93	92	881	877	
運行日数	124		124		124		124		124		124		
1日平均利用者数	3.08	3.07	0.88	0.85	1.26	1.26	1.14	1.15	0.75	0.74	7.10	7.07	

吉野病院 吉野駅・吉野山

平日

コース	Dコース		Dコース		Dコース		平成23年	
行先	上千本口		上千本口		上千本口		合計	
運転日			3~5・8・9月		6・7月			
始発時刻	10:00		18:00		18:30			
バス停	乗	降	乗	降	乗	降	乗	降
吉野病院	151		17		4		172	
吉野神宮駅	0	0	0	0	1	0	1	0
吉野神宮前	2	0	0	0	0	0	2	0
吉野神宮南	0	0	0	0	0	0	0	0
吉野長峰	0	0	0	0	0	0	0	0
吉野山駐車場	1	4	0	0	0	0	1	4
下千本	0	13	0	1	0	0	0	14
銅の鳥居前	0	6	0	0	0	0	0	6
仁王門前	1	21	0	1	0	1	1	23
吉野山中町	1	8	0	2	0	2	1	12
中千本	0	18	0	4	0	0	0	22
中千本公園	0	0	0	0	0	0	0	0
上千本口		85		7		2		94
県営住宅前							0	0
吉野駅								0
利用者数計	156	155	17	15	5	5	178	175
運行日数	124		62		42		124	
1日平均利用者数	1.26	1.25	0.27	0.24	0.12	0.12	1.44	1.41

資料 1

吉野病院 千股・龍門方面 平日

コース	龍門 上市巡回線		上市巡回線		龍門 上市巡回線		平成23年	
	乗	降	乗	降	乗	降	乗	降
行先	吉野病院		吉野病院		吉野病院		合計	
運転日								
始発時刻	10:05		12:32		13:20			
バス停	乗	降	乗	降	乗	降	乗	降
吉野病院	69				68		137	
吉野大橋南詰	1	0			0	0	1	0
上市駅	7	3			20	5	27	8
東口住宅前	0	0			0	0	0	0
みどりの村口	0	1			0	0	0	1
下千股	1	1			0	1	1	2
中千股	4	14			0	8	4	22
上千股	29	22			8	21	37	43
志賀	1	1			1	3	2	4
峰寺	1	3			0	12	1	15
佐々羅	0	7			1	8	1	15
西谷口	1	7			1	9	2	16
西谷集会所	8	0			1	2	9	2
西谷半次河原	11	4			2	3	13	7
西谷半次河原	0	3			2	0	2	3
佐々羅口	7	1			1	4	8	5
南峰寺口	33	5			5	13	38	18
吉中北口	0	0			0	0	0	0
中道立野口	7	1	10		0	1	17	2
中道立野	5	1	1	0	2	1	8	2
轟会所下	6	0	1	0	1	0	8	0
中道役場前	7	14	14	1	5	6	26	21
蛭子宮前	5	7	10	0	3	4	18	11
六軒町	13	10	3	5	1	1	17	16
上市橋北詰	6	4	2	1	0	1	8	6
尾仁山	2	2	2	2	1	0	5	4
上市駅	14	26	2	23	1	13	17	62
吉野大橋南詰	0	1	0	2	0	0	0	3
吉野病院		100		19		9		128

利用者数計	238	238	45	53	124	125	407	416
運行日数	124		124		124		124	
1日平均利用者数	1.92	1.92	0.36	0.43	1.00	1.01	3.28	3.35

龍門・千股 吉野病院 平日

コース	龍門巡回線		上市巡回線		上市 龍門巡回線		平成23年	
	乗	降	乗	降	乗	降	乗	降
行先	吉野病院		中道立野口		吉野病院		合計	
運転日								
始発時刻	7:47		12:20		15:55			
バス停	乗	降	乗	降	乗	降	乗	降
吉野病院			31		36		67	
吉野大橋南詰			2	0	0	1	2	1
上市駅			52	6	29	2	81	8
尾仁山			2	0	2	0	4	0
上市橋北詰			0	7	6	0	6	7
六軒町			4	6	4	5	8	11
蛭子宮前			2	4	2	3	4	7
中道役場前			4	15	7	11	11	26
轟会所下			2	5	0	0	2	5
中道立野			1	18	2	2	3	20
中道立野口			0	34	16	5	16	39
吉中北口					4	2	4	2
南峰寺口					1	1	1	1
佐々羅口					0	1	0	1
吉北小	86				20	30	106	30
龍門郵便局	1	0			1	17	2	17
西谷半次河原	1	0			1	0	2	0
西谷大橋	8	0			23	0	31	0
西谷集会所	7	0			6	3	13	3
西谷寺口	8	0			3	5	11	5
佐々羅	31	0			0	3	31	3
峰寺	7	0			0	3	7	3
志賀	38	0			0	3	38	3
上千股	72	0			0	4	72	4
中千股	46	0			0	5	46	5
下千股	1	0			1	0	2	0
みどりの村口	0	0			76	0	76	0
東口住宅前	0	0			0	0	0	0
上市駅	1	192			0	126	1	318
吉野大橋南詰	0	0			0	1	0	1
興六田	50	0					50	0
美吉野橋南詰	0	0					0	0
左曽口	23	1					23	1
下左曽	2	0					2	0
中左曽	20	0					20	0
上左曽	1	0					1	0
吉野大橋南詰	0	2					0	2
吉野病院		208				7		215

利用者数計	403	403	100	95	240	240	743	738
運行日数	124		124		124		124	
1日平均利用者数	3.25	3.25	0.81	0.77	1.94	1.94	5.99	5.95

資料 1

中竜門 上市駅・吉野病院

土 曜

コース	中竜門巡回線		Aコース		中竜門 Aコース		Aコース		中竜門 Aコース		中竜門 Aコース		平成23年	
	乗	降	乗	降	乗	降	乗	降	乗	降	乗	降	乗	降
行先	三茶屋		吉野病院		吉野病院		吉野病院		吉野病院		吉野病院		合計	
運転日														
始発時刻	7:17		7:36		8:40		11:05		12:55		15:55			
バス停	乗	降	乗	降	乗	降	乗	降	乗	降	乗	降	乗	降
殿川	36				1				0		0		37	
小名	4	0			2	0			0	0	0	0	6	0
小名口	0	0			0	0			0	0	0	0	0	0
三茶屋	0	39			5	0							5	39
下色生	5	0			0	0							5	0
中色生	0	0			2	0							2	0
上色生	0	0			0	0							0	0
笛吹	1	0			0	0							1	0
三茶屋		7	32	0	0	0	1		0	0	0	0	33	7
上柳			2	0	0	0	0	0	0	0	0	0	2	0
別所					0	0							0	0
法雲寺					0	0							0	0
宮前橋					0	0							0	0
柳			4	0	0	0	0	0	0	0	0	0	4	0
旧中竜門小			0	0	1	1	2	0	0	0	0	0	3	1
下柳			4	0	2	0	0	0	0	0	0	0	6	0
地藏前			6	0	3	0	0	0	0	0	1	0	10	0
香束			1	0	15	0	0	0	0	0	0	0	16	0
下香束			0	0	0	0	0	0	0	0	0	0	0	0
運動公園					0	0	0	0	0	0	0	0	0	0
山口			1	0	15	0	0	0	0	0	0	0	16	0
津風呂湖北口			5	0	4	3	0	0	0	0	3	0	12	3
吉北小			0	0	3	0	0	0	1	0	2	0	6	0
龍門郵便局			0	0	1	0	0	0	1	0	0	0	2	0
西谷口			0	0	4	0	0	0	0	0	0	0	4	0
佐々羅			0	0	1	0	0	0	0	0	0	0	1	0
峰寺			0	0	0	0	0	0	0	0	0	0	0	0
志賀			0	0	3	0	1	0	0	0	0	2	4	2
峰寺口			0	0	0	0	0	0	0	0	0	0	0	0
吉野中学校			4	26									4	26
津風呂湖口			1	1									1	1
立野口			0	2			0	0					0	2
立野			0	1			0	0					0	1
轟			0	0			0	0					0	0
上市水泳場			0	0			0	0					0	0
役場前			0	1			0	0					0	1
上市局前			0	0			0	0					0	0
リバーフィールド吉野			0	4			0	1					0	5
上市橋			0	0			0	0					0	0
上市			0	0			0	0					0	0
中道立野口					1	0			0	0	0	0	1	0
中道立野					0	0			0	0	0	0	0	0
轟会所下					1	6			0	0	0	0	1	6
中道役場前					0	4			0	0	0	0	0	4
蛭子宮前					1	0			0	1	0	0	1	1
六軒町					0	5			1	0	0	0	1	5
上市橋北詰					1	3			0	0	0	0	1	3
尾仁山					0	7			0	0	0	0	0	7
上市駅			0	22	0	27	0	1	1	2	0	4	1	56
吉野大橋南詰			0	0	0	0	0	0	0	0	0	0	0	0
吉野病院				2		10		2		1		0	0	15
利用者数計	46	46	60	59	66	66	4	4	4	4	6	6	186	185
運行日数	14		14		14		14		14		14		14	
1日平均利用者数	3.29	3.29	4.29	4.21	4.71	4.71	0.29	0.29	0.29	0.29	0.43	0.43	13.29	13.21

資料 1

吉野病院・上市駅 中竜門方面

土 曜

コース	Aコース 中竜門		Aコース		中竜門巡回線		Aコース 中竜門		Aコース 中竜門		平成23年	
	乗	降	乗	降	乗	降	乗	降	乗	降	乗	降
行先	殿川		三茶屋		殿川		殿川		殿川		合計	
運転日												
始発時刻	10:20		11:50		12:20		14:50		17:50			
バス停	乗	降	乗	降	乗	降	乗	降	乗	降	乗	降
吉野病院	5		1				0		0		6	
吉野大橋南詰	0	0	0	0			0	0	0	0	0	0
上市駅	10	0	15	0			16	0	0	0	41	0
上市			0	0							0	0
上市橋			0	0							0	0
リバーフィールド吉野			0	0							0	0
上市局前			0	0							0	0
役場前			0	0							0	0
上市水泳場			0	0							0	0
轟			0	0							0	0
立野			0	0							0	0
立野口			3	1							3	1
尾仁山	0	0					1	0	0	0	1	0
上市橋北詰	2	0					3	0	0	0	5	0
六軒町	6	0					0	0	0	0	6	0
蛭子宮前	6	0					0	0	0	0	6	0
中道役場前	2	1					2	0	0	0	4	1
轟会所下	7	0					0	0	0	0	7	0
中道立野	0	1					1	0	0	0	1	1
中道立野口	0	0					6	0	0	0	6	0
吉野中学校			17	0							17	0
峰寺口	0	0	0	0			0	0	0	0	0	0
志賀	0	1	0	0			0	0	0	0	0	1
峰寺	0	2	0	0			0	0	0	0	0	2
佐々羅	0	1	0	0			0	0	0	0	0	1
西谷口	0	1	0	1			0	0	1	0	1	2
龍門郵便局	0	1	0	0			0	3	0	0	0	4
吉北小	0	2	0	0			0	3	0	0	0	5
津風呂湖北口	3	1	0	6			0	7	0	0	3	14
山口	0	14	0	2			0	0	0	0	0	16
運動公園	0	0	0	0	0	0	0	0	0	0	0	0
下香東	0	0	0	0	0	0	0	0	0	0	0	0
香東	1	12	0	3	0	0	0	2	0	1	1	18
地藏前	0	2	0	3	0	0	0	0	0	0	0	5
下柳	0	0	0	5	0	0	0	0	0	0	0	5
旧中竜門小	0	1	0	0	0	0	0	0	0	0	0	1
柳	0	1	0	3	0	0	0	0	0	0	0	4
宮前橋					0	0			0	0	0	0
法雲寺					0	0			0	0	0	0
別所					0	0			0	0	0	0
上柳	0	0	0	2	0	0	0	0	0	0	0	2
三茶屋	2	0	0	10	14	0	0	1	0	0	16	11
笛吹					0	0			0	0	0	0
上色生					0	0			0	0	0	0
中色生					0	0			0	0	0	0
下色生					0	3			0	0	0	3
三茶屋					0	0			0	0	0	0
小名口	0	0			0	0	0	1	0	0	0	1
小名	0	0			0	1	0	1	0	0	0	2
殿川		3			0	10		11		0		24
利用者数計	44	44	36	36	14	14	29	29	1	1	124	124
運行日数	14		14		14		14		14		14	
1日平均利用者数	3.14	3.14	2.57	2.57	1.00	1.00	2.07	2.07	0.07	0.07	8.86	8.86

三茶屋・色生・国栖 上市駅・吉野病院
土曜

コース	Bコース		Bコース		Bコース		Bコース		平成23年	
行先	吉野病院		吉野病院		吉野病院		吉野病院		合計	
運転日										
始発時刻	7:12		10:39		13:39		16:39			
バス停	乗	降	乗	降	乗	降	乗	降	乗	降
三茶屋	0		0		1		0		1	
笛吹	0	0	0	0	0	0	0	0	0	0
上色生	0	0	0	0	0	0	0	0	0	0
中色生	0	0	0	0	0	0	0	0	0	0
下色生	0	0	0	0	0	0	0	0	0	0
入野	0	0	2	0	0	0	0	0	2	0
窪垣内	0	0	0	0	0	0	0	0	0	0
窪垣内宮の下	0	0	0	0	0	0	0	0	0	0
新子局前	0	0	0	0	0	0	0	0	0	0
新子	0	0	0	0	0	0	0	0	0	0
国栖	0	0	0	0	0	0	0	0	0	0
南国栖隧道口	0	0	0	0	0	0	0	0	0	0
南国栖	0	0	1	0	1	0	0	0	2	0
南国栖隧道口	1	0	0	0	0	0	1	0	2	0
国栖	6	0	2	0	0	0	0	0	8	0
新子	2	0	1	0	4	0	0	0	7	0
新子局前	2	0	1	0	0	0	0	0	3	0
窪垣内宮の下	1	0	0	0	1	0	0	0	2	0
窪垣内	5	0	1	0	1	0	0	0	7	0
大野	0	0	0	0	1	0	0	0	1	0
南大野	2	0	2	0	0	0	0	0	4	0
吉野渡場	2	0	1	0	0	0	0	0	3	0
矢治若山	0	0	0	0	0	0	0	0	0	0
上矢治	0	0	0	0	0	0	0	0	0	0
下矢治	0	0	1	0	0	0	0	0	1	0
菜摘	9	0	0	0	0	0	0	0	9	0
宮滝	1	0	10	0	5	0	1	0	17	0
長崎	0	0	0	0	0	0	0	1	0	1
上榎井	0	0	0	6	1	2	0	0	1	8
榎井	0	0	0	0	0	0	0	0	0	0
下榎井	1	0	1	0	0	0	0	0	2	0
津風呂湖口	0	0	0	0	0	0	0	0		
吉野中学校	0	11							0	11
河原屋	0	5	1	3	0	0	0	0	1	8
立野口	0	1	0	0	0	0	0	0	0	1
立野	0	0	0	0	0	0	0	0	0	0
轟	0	0	0	0	0	0	0	0	0	0
上市水泳場	0	0	0	0	0	0	0	0	0	0
役場前	1	2	0	0	0	0	0	0	1	2
上市局前	0	0	0	0	0	0	0	0	0	0
リバーフィールド吉野	0	0	0	2	0	1	0	0	0	3
上市橋	0	0	1	0	0	0	0	0	1	0
上市	0	1	0	0	0	0	0	0	0	1
上市駅	0	3	0	11	0	11	0	1	0	26
吉野大橋南詰	0	0	0	0	0	0	0	0	0	0
吉野病院		10		2		1		0		13
利用者数計	33	33	25	24	15	15	2	2	75	74
運行日数	14		14		14		14		14	
1日平均利用者数	2.36	2.36	1.79	1.71	1.07	1.07	0.14	0.14	5.36	5.29

吉野病院・上市駅 国栖・色生方面

土曜

コース	Bコース		Bコース		Bコース		Bコース		平成23年	
行先	三茶屋		三茶屋		三茶屋		三茶屋		合計	
運転日										
始発時刻	10:05		11:50		15:20		18:20			
バス停	乗	降	乗	降	乗	降	乗	降	乗	降
吉野病院	11		2		6		2	0	21	
吉野大橋南詰	0	0	0	0	0	0	0	0	0	0
上市駅	3	0	6	0	7	0	11	0	27	0
上市市	0	0	0	0	0	0	0	0	0	0
上市橋	0	1	0	0	0	0	0	1	0	2
リバーフィールド吉野	1	0	1	0	5	0	0	0	7	0
上市局前	0	0	0	0	0	1	0	0	0	1
役場前	0	1	1	0	1	0	0	0	2	1
上市水泳場	1	0	0	0	0	0	0	0	1	0
轟	0	0	0	0	0	0	0	0	0	0
立野	0	1	0	0	0	0	0	0	0	1
立野口	2	0	0	0	0	1	0	0	2	1
河原屋	0	1	0	0	0	0	0	0	0	1
吉野中学校			20	0					20	0
津風呂湖口	0	0	0	0	0	2	0	0	0	2
下櫓井	0	0	0	1	0	0	0	0	0	1
櫓井	0	0	0	0	0	0	0	0	0	0
上櫓井	0	0	0	0	4	0	0	0	4	0
長崎	0	0	1	0	0	0	0	0	1	0
宮滝	0	0	0	3	0	5	0	2	0	10
菜摘	0	0	0	3	0	2	0	0	0	5
下矢治	0	0	0	0	0	0	0	0	0	0
上矢治	0	0	0	0	0	0	0	0	0	0
矢治若山	0	0	0	0	0	0	0	0	0	0
吉野渡場	0	2	0	2	0	1	0	0	0	5
南大野	0	2	0	3	0	1	0	0	0	6
大野	0	0	0	0	0	0	0	0	0	0
窪垣内	0	2	0	5	0	2	0	2	0	11
窪垣内宮の下	0	1	0	1	0	0	0	0	0	2
新子局前	0	1	0	1	0	3	0	0	0	5
新子	0	1	0	0	0	1	0	2	0	4
国栖	0	1	0	4	0	3	0	5	0	13
南国栖隧道口	0	0	0	5	0	0	0	0	0	5
南国栖	0	0	0	1	0	0	0	0	0	1
南国栖隧道口	0	0	0	1	0	0	0	0	0	1
国栖	0	0	0	0	0	0	0	0	0	0
新子	0	0	0	0	0	0	0	1	0	1
新子局前	0	0	0	0	0	0	0	0	0	0
窪垣内宮の下	0	0	0	0	0	0	0	0	0	0
窪垣内	0	0	0	0	0	0	0	0	0	0
入野	0	1	0	0	0	1	0	0	0	2
下色生	0	0	0	0	0	0	0	0	0	0
中色生	0	1	0	0	0	0	0	0	0	1
上色生	0	0	0	0	0	0	0	0	0	0
笛吹	0	0	0	0	0	1	0	0	0	1
三茶屋		2		0		0		0		2
利用者数計	18	18	31	30	23	24	13	13	85	85
運行日数	14		14		14		14		14	
1日平均利用者数	1.29	1.29	2.21	2.14	1.64	1.71	0.93	0.93	6.07	6.07

資料 1

檜尾・喜佐谷 吉野病院 土曜

コース	Cコース		Cコース		Cコース		Cコース		平成23年	
行先	吉野病院		吉野病院		吉野病院		吉野病院		合計	
運転日										
始発時刻	8:43		11:00		14:00		17:00			
バス停	乗	降	乗	降	乗	降	乗	降	乗	降
檜尾	0	0	0	0	0	0	0	0	0	0
樋口	0	0	0	0	0	0	0	0	0	0
喜佐谷口	0	0	0	0	0	0	0	0	0	0
喜佐谷	0	0	1	0					1	0
上御園	0	0	1	0	0	0	0	0	1	0
下御園	1	0	0	0	0	0	0	0	1	0
上南樺井	0	0	0	0	0	0	0	0	0	0
下南樺井	0	0	0	0	0	0	0	0	0	0
左室	0	0	0	0	0	0	0	0	0	0
飯貝庁舎前	0	0	0	0	0	0	0	0	0	0
藤田	0	0	0	0					0	0
桜橋南詰	0	0	0	0	2	0	0	0	2	0
保育所前	0	0	0	0	0	0	0	0	0	0
飯貝茶屋	0	0	0	0	0	0	0	0	0	0
丹治	0	0	0	0	0	0	0	0	0	0
吉野神宮駅	0	0	0	2	0	0	0	0	0	2
吉野病院		1		0	2	0	0	0	3	0
利用者数計	1	1	2	2	2	2	0	0	5	5
運行日数	14		14		14		14		14	
1日平均利用者数	0.07	0.07	0.14	0.14	0.14	0.14	0.00	0.00	0.36	0.36

吉野病院 喜佐谷・檜尾 土曜 奥六田・左曾 吉野病院 土曜

コース	Cコース		Cコース		Cコース		平成23年		コース	Cコース		Cコース		平成23年		
行先	檜尾		檜尾		檜尾		合計		行先	吉野病院		吉野病院		合計		
運転日																
始発時刻	10:43		13:30		16:30						13:00		16:00			
バス停	乗	降	乗	降	乗	降	乗	降	乗	降	乗	降	乗	降	乗	降
吉野病院	5	0	14	0	5	0	24	0	吉野病院	0	0	0	0	0	0	
吉野神宮駅	2	0	0	0	0	0	2	0	奥六田	0	0	0	0	0	0	
丹治	0	0	0	0	0	0	0	0	美吉野橋南詰	0	0	0	0	0	0	
飯貝茶屋	0	0	0	0	0	0	0	0	左曾口	0	0	0	0	0	0	
保育所前	0	0	0	0	0	0	0	0	下左曾	0	0	0	0	0	0	
桜橋南詰	0	0	0	0	0	2	2	2	中左曾	0	0	0	0	0	0	
藤田			0	0	0	2	2	2	上左曾	0	0	0	0	0	0	
飯貝庁舎前	0	0	0	0	0	0	0	0	吉野大橋南詰	0	0	0	0	0	0	
左室	0	0	0	0	0	0	0	0	吉野病院		0		0		0	
下南樺井	0	1	0	0	0	0	0	1	利用者数計	0	0	0	0	0	0	
上南樺井	0	1	0	0	0	0	0	1	運行日数	14		14		14		
下御園	0	2	0	14	0	0	0	16	1日平均利用者数	0.00	0.00	0.00	0.00	0.00	0.00	
上御園	0	2	0	0	0	0	0	2								
喜佐谷			0	0	0	1	1	1								
喜佐谷口	0	0	0	0	0	0	0	0								
樋口	0	1	0	0	0	0	0	1								
檜尾		0		0		0		0								
利用者数計	7	7	14	14	5	5	26	26								
運行日数	14		14		14		14									
1日平均利用者数	0.50	0.50	1.00	1.00	0.36	0.36	1.86	1.86								

資料 1

吉野山・吉野駅 吉野病院

土曜

コース	Dコース		Dコース		Dコース		Dコース		Dコース		平成23年	
行先	吉野中		吉野病院		吉野病院		吉野病院		吉野病院		合計	
運転日												
始発時刻	7:22		8:35		11:10		12:40		15:30			
バス停	乗	降	乗	降	乗	降	乗	降	乗	降	乗	降
上千本口	6		6		1		4		1		18	0
中千本公園	0	0	0	0	0	0	0	0	0	0	0	0
中千本	2	0	1	0	0	0	1	0	0	0	4	0
吉野山中町	0	0	4	0	0	0	0	1	1	0	5	1
仁王門前	0	0	5	0	0	0	0	0	0	0	5	0
銅の鳥居前	0	0	0	0	0	0	0	0	0	1	0	1
下千本	0	0	4	1	0	0	0	3	0	0	4	4
吉野山駐車場	0	0	1	0	0	0	0	0	0	0	1	0
吉野長峰	0	0	0	0	0	0	0	0	0	0	0	0
吉野神宮南	0	0	0	0	0	0	0	0	0	0	0	0
吉野神宮前	0	0	0	0	0	0	0	0	0	1	0	1
吉野駅											0	0
県営住宅前											0	0
吉野神宮駅	3	0	0	10	0	1	0	1	0	0	3	12
吉野病院				10		0		0		0	0	10
吉野中学校		11									0	11
利用者数計	11	11	21	21	1	1	5	5	2	2	40	40
運行日数	14		14		14		14		14		14	
1日平均利用者数	0.79	0.79	1.50	1.50	0.07	0.07	0.36	0.36	0.14	0.14	2.86	2.86

吉野病院 吉野駅・吉野山

土曜

コース	Dコース		Dコース		Dコース		Dコース		平成23年	
行先	上千本口		上千本口		上千本口		上千本口		合計	
運転日										
始発時刻	10:30		12:00		15:00		18:00			
バス停	乗	降	乗	降	乗	降	乗	降	乗	降
吉野中学校			12						12	
吉野病院	11		1	6	1		1		14	6
吉野神宮駅	0	0	0	0	0	0	0	0	0	0
県営住宅前									0	0
吉野駅									0	0
吉野神宮前	2	0	0	0	0	0	0	0	2	0
吉野神宮南	0	0	0	0	0	0	0	0	0	0
吉野長峰	0	0	0	0	0	0	0	0	0	0
吉野山駐車場	0	0	0	0	0	0	0	0	0	0
下千本	0	1	0	2	0	0	0	0	0	3
銅の鳥居前	1	0	0	0	0	0	0	0	1	0
仁王門前	2	4	0	1	0	0	0	0	2	5
吉野山中町	0	2	0	0	0	0	0	1	0	3
中千本	1	0	0	0	0	1	0	0	1	1
中千本公園	0	0	0	0	0	0	0	0	0	0
上千本口		10		4		0		0		14
利用者数計	17	17	13	13	1	1	1	1	32	32
運行日数	14		14		14		14		14	
1日平均利用者数	1.21	1.21	0.93	0.93	0.07	0.07	0.07	0.07	2.29	2.29

資料 1

龍門・千股 吉野病院

土曜

コース	龍門巡回線		上市 龍門巡回線		平成23年	
	乗	降	乗	降	乗	降
行先	吉野病院		吉野病院		合計	
運転日						
始発時刻	7:47		11:30			
バス停	乗	降	乗	降	乗	降
吉野病院			1		1	0
吉野大橋南詰			0	0	0	0
上市駅			0	0	0	0
尾仁山			0	0	0	0
上市橋北詰			0	0	0	0
六軒町			0	0	0	0
蛭子宮前			0	0	0	0
中道役場前			0	0	0	0
轟会所下			0	0	0	0
中道立野			0	0	0	0
中道立野口			1	0	1	0
吉中北口			0	0	0	0
南峰寺口			2	1	2	1
佐々羅口			0	0	0	0
吉北小	7				7	0
龍門郵便局	0	0			0	0
西谷半次河原	0	0	0	0	0	0
西谷大橋	0	0	1	0	1	0
西谷集会所	0	0	1	0	1	0
西谷口	0	0	0	1	0	1
佐々羅	0	0	0	0	0	0
峰寺	0	0	0	0	0	0
志賀	0	0	0	0	0	0
上千股	2	0	1	0	3	0
中千股	0	0	0	0	0	0
下千股	0	0	0	0	0	0
みどりの村口	0	0	0	0	0	0
東口住宅前	0	0	0	0	0	0
上市駅	0	7	0	4	0	11
吉野大橋南詰	0	0	0	0	0	0
奥六田	0	0			0	0
美吉野橋南詰	0	0			0	0
左曾口	0	0			0	0
下左曾	0	0			0	0
中左曾	0	0			0	0
上左曾	0	0			0	0
吉野大橋南詰	0	0			0	0
吉野病院		2		1	0	3
利用者数計	9	9	7	7	16	16
運行日数	14		14		14	
1日平均利用者数	0.64	0.64	0.50	0.50	1.14	1.14

吉野病院 千股・龍門方面

土曜

コース	龍門 上市巡回線		龍門 上市巡回線		平成23年	
	乗	降	乗	降	乗	降
行先	吉野病院		吉野病院		合計	
運転日						
始発時刻	14:25		17:25			
バス停	乗	降	乗	降	乗	降
吉野病院	4		1		5	
吉野大橋南詰	0	0	0	0	0	0
上市駅	1	0	3	0	4	0
東口住宅前	0	0	0	0	0	0
みどりの村口	0	0	0	0	0	0
下千股	0	0	0	1	0	1
中千股	0	0	0	0	0	0
上千股	0	0	0	0	0	0
志賀	0	0	1	0	1	0
峰寺	0	0	0	0	0	0
佐々羅	0	1	0	0	0	1
西谷口	0	2	0	3	0	5
西谷集会所	0	0	0	0	0	0
西谷大橋	0	0	0	0	0	0
西谷半次河原	0	0	0	0	0	0
佐々羅口	1	0	0	0	1	0
南峰寺口	0	0	0	0	0	0
吉中北口	0	0	0	0	0	0
中道立野口	0	1	0	0	0	1
中道立野	0	1	0	0	0	1
轟会所下	0	0	0	0	0	0
中道役場前	0	1	0	0	0	1
蛭子宮前	0	0	0	0	0	0
六軒町	0	0	0	0	0	0
上市橋北詰	0	0	0	0	0	0
尾仁山	0	0	0	0	0	0
上市駅	0	0	0	1	0	1
吉野大橋南詰	0	0	0	0	0	0
吉野病院		0		0		0
利用者数計	6	6	5	5	11	11
運行日数	14		14		14	
1日平均利用者数	0.43	0.43	0.36	0.36	0.79	0.79